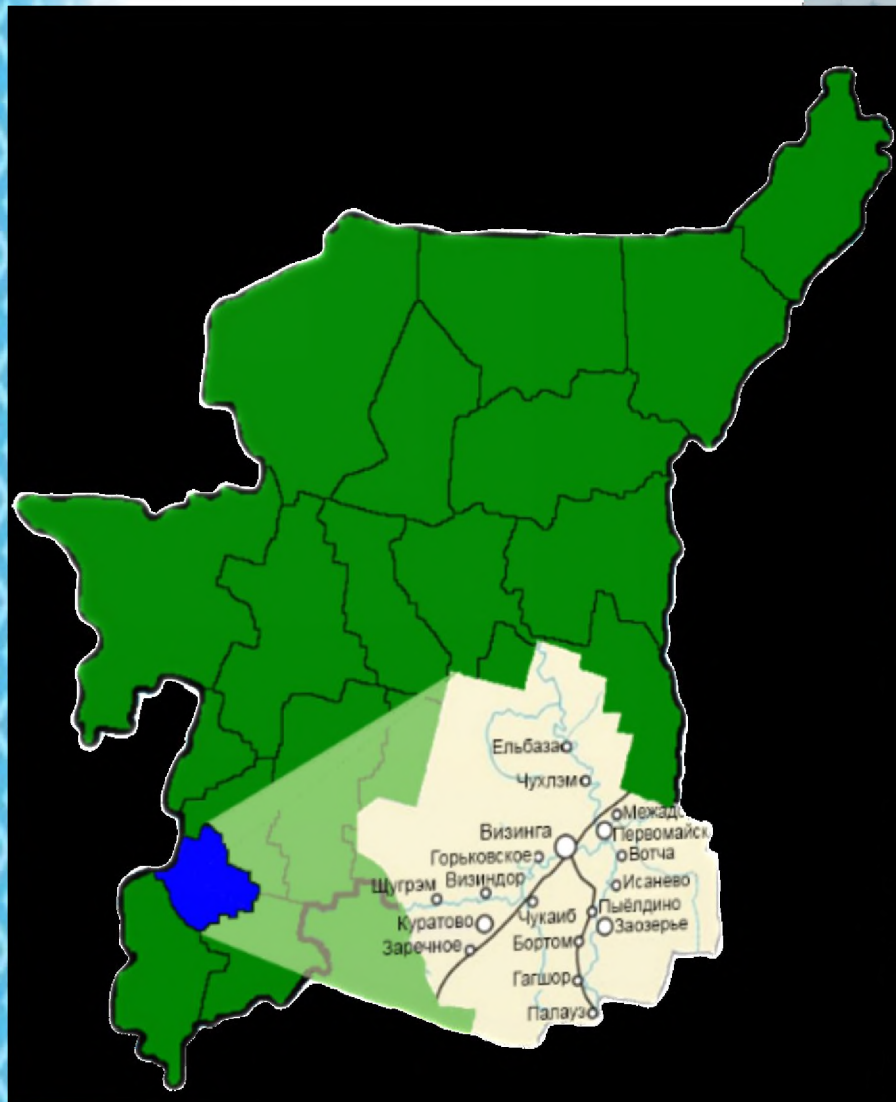




*Инвестиционные площадки
муниципального района
«Сысольский»*



Муниципальное образование муниципальный район «Сысольский»



Численность населения более 13 тыс. чел.

Плотность проживания – 2,16 чел. на 1 кв. км.

Расстояние от административного центра до г. Сыктывкара 88 км.

По территории района проходит федеральная трасса «Вятка» протяженностью 85 км. и 2 дороги республиканского значения общей протяженностью 85 км.



Природно-ресурсный потенциал и минерально-сырьевая база



- ✓ земельные ресурсы, общая площадь которых занимает 639,0 тыс. га. в том числе: земли государственного лесного фонда - 579,1 тыс. га. и земли сельскохозяйственного назначения – 50,5 тыс. га;
- ✓ лесные ресурсы, общий запас лесных насаждений составляет 96,0 млн. кубометров;
- ✓ водные ресурсы, общая длина речной сети в пределах района составляет 33435,1 км, густота речной сети - 0,54 км/кв. км.
- ✓ трудовые ресурсы: трудоспособное население 9,7 тыс. человек, из них экономически активное население – 7,5 тыс. чел.;
- ✓ строительные материалы (глинистое сырье, песчано-гравийная смесь, строительный песок), три месторождения стекольных песков (Слудское, Безымянное и Верхнелабазское), а так же запасы горючих сланцев (13,4 млрд. т)



Сысольский район, п.Бортом, ул.Центральная, д.30



Наименование объекта:

Нежилое здание (бывшее здание молочного цеха) холодильной камерой КХН-9

Год ввода объекта: 1990

Площадь объекта: 124 кв.м.

Предполагаемое использование:
производственное

На земельном участке:

категория земель: земли населенных пунктов,
разрешенное использование: пищевая
промышленность, площадью 1436 кв.м
кадастровым номером 11:03:5701001:497

Инфраструктура: э/э- есть, вода-есть,
отопление-есть, канализация-есть,
асфальтированная дорога-есть





Сысольский район, с. Вотча, д. Кырув, д.59

Наименование объекта:

Объект незавершенного строительства-очистные сооружения с коллектором. Степень готовности объекта незавершенного строительством - 39%

Площадь объекта: 370 кв.м.

Предполагаемое использование: производственное

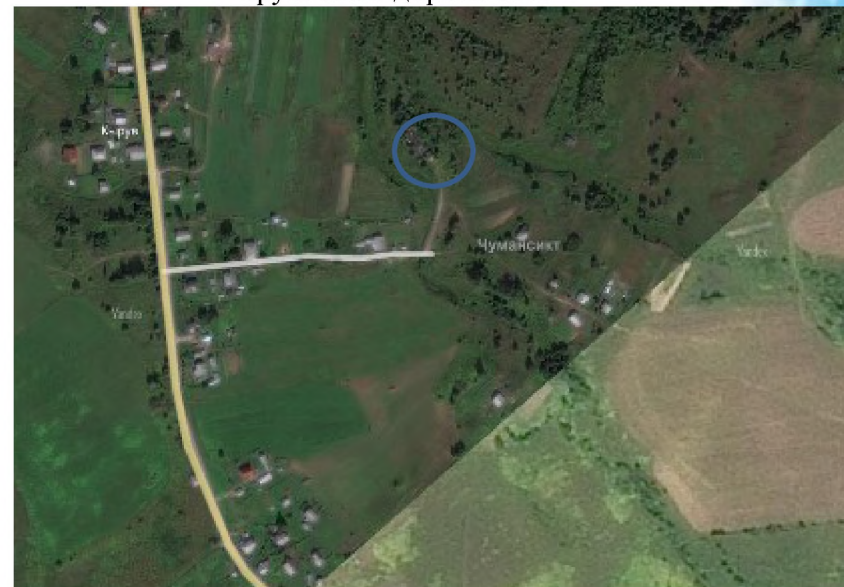
На земельном участке:

категория земель: земли сельскохозяйственного назначения площадью 1030 кв.м.

кадастровым номером 11:03:0201001:255

Инфраструктура:

э/э- есть, вода-нет, отопление-нет, канализация-есть, грунтовая дорога-есть





Сысольский район, с.Пыёлдино



Наименование объекта:

Нежилое здание (здание бывшего
фельдшерско-акушерского пункта)

Местоположение объекта: Республика
Коми, Сысольский район, с.Пыёлдино,
д.Кузивансикт, д.17а

Год ввода объекта: 1918

Площадь объекта: 61,8 кв.м.

Предполагаемое использование: торговля,
временное проживание, др.
кадастровые работы на земельный участок и
объекты недвижимости не проведены

Инфраструктура: электрические сети-есть,
вода-нет, канализация-нет, отопление-нет,
асфальтированная дорога-есть.





Сысольский район



Наименование:

земельный участок

Категория земель: земли сельскохозяйственного назначения, кадастровые работы не проведены

Местоположение:

Республика Коми, Сысольский район, с. Визинга, д. Чукаиб

Площадь: 450 га

Предполагаемое использование:

земельный участок для реализации инвестиционного проекта по созданию сельскохозяйственного производства



Наименование:

земельный участок, кадастровые работы не проведены

Категория земель: земли сельскохозяйственного назначения

Местоположение:

Республика Коми, Сысольский район, с. Вотча, д.Вадыб

Площадь: 300 га

Предполагаемое использование:

земельный участок для реализации инвестиционного проекта по созданию сельскохозяйственного производства



Наименование:

земельный участок (бывший склад леспромхоза) кадастровые работы не проведены

Категория земель: земли промышленности, кадастровые на земельный участок не проведены


Местоположение:


Республика Коми, Сысольский район, п. Визиндор

Площадь: 11 га

Предполагаемое

использование: земельный участок для рекреационных объектов

 - границы земельных участков

 - границы населенного пункта