



Общество с ограниченной ответственностью  
«МЕРИДИАН-ГЕО»

**УТВЕРЖДЕНО**

Постановлением администрации  
муниципального района «Сысольский»  
от «\_\_\_» \_\_\_\_\_ 2022 г. № \_\_\_\_\_

**ДОКУМЕНТАЦИЯ ПО ПЛАНИРОВКЕ ТЕРРИТОРИИ  
(ПРОЕКТ МЕЖЕВАНИЯ ТЕРРИТОРИИ) ПО ОБЪЕКТУ:  
«СТРОИТЕЛЬСТВО ГРУНТОВОЙ ДОРОГИ К АРЕНДОВАННЫМ  
КВАРТАЛАМ ПО ДОГОВОРУ АРЕНДЫ №1 ОТ 30.06.2008 ГОДА  
ПО ЗАГОТОВКЕ ДРЕВЕСИНЫ», РАСПОЛОЖЕННОЙ В  
КВАРТАЛАХ № 297, 298 ВИЗИНГСКОГО УЧАСТКОВОГО  
ЛЕСНИЧЕСТВА ГУ «СЫСОЛЬСКОЕ ЛЕСНИЧЕСТВО»  
НА ТЕРРИТОРИИ МО СП «ВИЗИНГА» В СЫСОЛЬСКОМ  
РАЙОНЕ РЕСПУБЛИКИ КОМИ**

**Книга 1  
Проект межевания территории.  
Основная часть**

Договор подряда от 14.01.2020 № 200029  
с АО «Монди СЛПК»

Генеральный директор

О.А. Лисовой

Сыктывкар 2022

## Содержание

Состав проекта	3
Введение	4
1 Основные положения проекта межевания	5
2 Характеристики проектируемого лесного участка	8
2.1 Местоположение, границы и площадь проектируемого лесного участка	8
2.2 Целевое назначение лесов	9
2.3 Количественные и качественные характеристики проектируемого лесного участка	9
2.4 Виды разрешенного использования лесов на проектируемом лесном участке	11
2.5 Сведения об обременениях проектируемого лесного участка	12
2.6 Сведения об ограничениях использования лесов	12
2.7 Сведения о наличии зданий, сооружений, объектов, связанных с созданием лесной инфраструктуры и объектов, не связанных с созданием лесной инфраструктуры на проектируемом лесном участке	13
2.8 Сведения о наличии на проектируемом лесном участке особо защитных участков лесов, особо охраняемых природных территорий, зон с особыми условиями использования территорий	13
2.9 Проектирование вида использования лесов лесного участка	13
3 Техничко-экономические показатели проекта межевания территории	14
4 Список использованных источников	15
5 Чертеж межевания территории	16
Приложение 1 Каталог координат характерных точек границ образуемой части земельного участка, образованной в процессе формирования проекта межевания территории под объект «Строительство грунтовой дороги к арендованным кварталам по договору аренды №1 от 30.06.2008 года по заготовке древесины»	17
Приложение 2 Ведомость материально-денежной оценки	18
Приложение 3 Акт осмотра, обследования лесного участка	31
Приложение 4 Акт осмотра лесного участка	41
Приложение 5 Письмо Минприроды Республики Коми от 19.08.2022 № 02-10-7767 «О согласовании документации по планировке территории (проект межевания территории)»	43

### Состав проекта

Номер книги	Наименование
<b>1</b>	<b>Проект межевания территории. Основная часть</b>
<b>2</b>	Материалы по обоснованию проекта межевания территории

## **Введение**

Документация по планировке территории (проект межевания территории) по объекту: «Строительство грунтовой дороги к арендованным кварталам по договору аренды №1 от 30.06.2008 года по заготовке древесины» подготовлена на основании договора подряда от 14.01.2020 № 200029, заключенного с АО «Монди Сыктывкарский ЛПК».

Подготовка проекта межевания территории осуществлена в соответствии со следующими основными нормативными правовыми документами:

- Градостроительный кодекс РФ от 29.12.2004 № 190-ФЗ (в действующей редакции);
- Земельный кодекс РФ от 25.10.2001 № 136-ФЗ (в действующей редакции);
- Лесной кодекс РФ от 04.12.2006 № 200-ФЗ (в действующей редакции);
- Федеральный закон от 13.07.2015 № 218-ФЗ «О государственной регистрации недвижимости»;
- Федеральный закон от 06.10.2003 № 131-ФЗ «Об общих принципах организации местного самоуправления в Российской Федерации»;
- Постановление Правительства Республики Коми от 04.06.2015 года № 238 «Об установлении требований к составлению заявления о принятии уполномоченным органом исполнительной власти Республики Коми в области архитектуры и градостроительства решения о подготовке документации по планировке территории, задания на подготовку документации по планировке территории и порядка согласования документации по планировке территории»;
- Правила землепользования и застройки муниципального района «Сысольский» (в действующей редакции);
- Государственные регламенты, нормы, правила, стандарты, а также исходные данные, технические условия и требования, выданные органами государственного надзора и заинтересованными организациями при согласовании места расположения объекта.

Исходными данными для разработки проекта межевания территории послужили:

- сведения государственного кадастра недвижимости, выданные Управлением Федеральной службы государственной регистрации, кадастра и картографии по Республике Коми;
- лесоустроительные планшеты в масштабе 1:10 000;
- материалы таксационного описания.

Подготовка проекта межевания территории осуществляется в целях определения местоположения границ образуемых и изменяемых земельных участков.



## 1 Основные положения проекта межевания

В административном отношении объект «Строительство грунтовой дороги к арендованным кварталам по договору аренды №1 от 30.06.2008 года по заготовке древесины» расположен по адресу: Российская Федерация, Республика Коми, муниципальный район «Сысольский», сельское поселение «Визинга», ГУ «Сысольское лесничество, Визингское участковое лесничество, квартала №№ 297, 298.

Земельный участок под объект «Строительство грунтовой дороги к арендованным кварталам по договору аренды №1 от 30.06.2008 года по заготовке древесины» расположен на землях лесного фонда ГУ «Сысольское лесничество».

Основные характеристики грунтовой дороги:

- интенсивность движения: низкая;
- технические характеристики: покрытие с помощью местных материалов (щебень, гравий и тп);
- количество полос движения: две;
- постоянное обслуживание дороги.

Общая площадь земельного участка под объект «Строительство грунтовой дороги к арендованным кварталам по договору аренды №1 от 30.06.2008 года по заготовке древесины» составляет **59000 кв. м**, в том числе:

- 59000 кв. м - в кварталах № 297, 298 Визингского участкового лесничества ГУ «Сысольское лесничество».

Под объект на землях лесного фонда сформирована часть земельного участка с кадастровым номером 11:03:0000000:33/чзу1 площадью 59000 кв. м с последующим оформлением прав на период эксплуатации объекта.

Вид разрешенного использования земельного участка - строительство, реконструкция, эксплуатация линейных объектов.

Цель использования - под объект «Строительство грунтовой дороги к арендованным кварталам по договору аренды №1 от 30.06.2008 года по заготовке древесины».

При подготовке проекта межевания территории определение местоположения границ образуемых и (или) изменяемых земельных участков осуществляется в соответствии с градостроительными регламентами и нормами отвода земельных участков для конкретных видов деятельности, иными требованиями к образуемым и (или) изменяемым земельным участкам, установленными федеральными законами и законами субъектов Российской Федерации, техническими регламентами, сводами правил.

По данным Управления Республики Коми по охране объектов культурного наследия в границах разрабатываемого проекта межевания объекты культурного наследия,

включенные в Единый государственный реестр объектов культурного наследия и выявленные объекты культурного наследия отсутствуют.

В границах проекта межевания территории территориальные зоны не определены, градостроительные регламенты и публичные сервитуты не установлены.

Территория проекта межевания территории не попадает в границы особо охраняемых природных объектов федерального, регионального и местного значения.

Территория проекта межевания территории не попадает в границы особо охраняемых природных объектов федерального, регионального и местного значения.

Объект частично попадает в пределы зоны с особыми условиями использования территории водного объекта р. Бол. Визинга. Границы и размеры зоны с особыми условиями использования территории представлены в Книге 2 на Чертеже по обоснованию проекта межевания территории с указанием границ зон с особыми условиями использования территории.

Основные характеристики территории межевания (перечень и площади образуемых земельных участков, виды разрешенного использования и пр.) представлены в Экспликации земельных участков (таблица 1).

Проектом межевания не предусмотрено образование земельных участков, которые будут отнесены к территориям общего пользования или имуществу общего пользования, в том числе в отношении которых предполагается резервирование и (или) изъятие для государственных или муниципальных нужд.

Таблица 1 – Экспликация образуемых земельных участков

№ п/п	Условное обозначение Проектируемого земельного участка (части земельного участка)	В границах земельного участка с кадастровым номером (кадастрового квартала) / способ образования	Площадь проектируемого земельного участка (части земельного участка), кв. м	Категория земель	Вид разрешенного использования образуемого земельного участка (части земельного участка)	Правообладатель	Вид права
1	2	3	4	5	6	7	8
<b>Объект: Строительство грунтовой дороги к арендованным кварталам по договору аренды №1 от 30.06.2008 года по заготовке древесины</b>							
<b>МО СП «Визинга»</b>							
1	11:03:0000000:33/чзу1	11:03:0000000:33/образование части земельного участка	59000	Земли лесного фонда	Строительство, реконструкция, эксплуатация линейных объектов (под объект «Строительство грунтовой дороги к арендованным кварталам по договору аренды №1 от 30.06.2008 года по заготовке древесины»)	Российская Федерация	Собственность Российской Федерации
	в том числе:						
	11:03:0000000:33/чзу1(1)		3522.12				
	11:03:0000000:33/чзу1(2)		55478.02				
	<b>Итого по объекту:</b>		<b>59000</b>				

## 2 Характеристики проектируемого лесного участка

### 2.1 Местоположение, границы и площадь проектируемого лесного участка

Субъект Российской Федерации	Республика Коми
Муниципальное образование	МР «Сысольский»
Категория земель	Земли лесного фонда
Лесничество (лесопарк)	Сысольское лесничество
Участковое лесничество, урочище (при наличии)	Визингское участковое лесничество

Квартал	Лесотаксационный выдел/часть лесотаксационного выдела	Целевое назначение лесов, категория защитных лесов	Площадь, га
297	18	Эксплуатационные леса	0,35
297	2		0,35
297	5		0,60
297	6		0,90
297	8		0,67
297	9		1,17
297	10		0,40
297	11		0,15
297	15		0,20
297	16		0,35
297	17		0,35
297	20		0,06
298	1		0,35
Итого эксплуатационные леса			5,90

Площадь проектируемого лесного участка в границах Сысольского лесничества 5,90 га

Местоположение и границы лесного участка указаны на чертеже межевания территории с отображением границ лесничеств, лесопарков, участковых лесничеств, лесных кварталов, лесотаксационных выделов или частей лесотаксационных выделов.

Подготовка графической части проекта межевания территории выполнена в соответствии с системой координат, используемой для введения Единого государственного реестра недвижимости: МСК-11 (4 зона). Каталог координат характерных точек границ образуемой части земельного участка, образованного в процессе формирования проекта межевания территории под объект «Строительство грунтовой дороги к арендованным кварталам по договору аренды №1 от 30.06.2008 года по заготовке древесины», приведен

в Приложении 1. Азимуты и длины линий приведены в акте осмотра, обследования лесного участка (Приложение 3).

## 2.2 Целевое назначение лесов

В соответствии с приказом Федерального агентства лесного хозяйства от 09.12.2008 № 381 «Об определении количества лесничеств на территории Республики Коми и установлении их границ» на территории Республики Коми Визингское участковое лесничество входит в состав Сысольского лесничества (лесопарка).

На момент проектирования лесного участка, на территории Сысольского лесничества распространяется действие лесохозяйственного регламента, утвержденного Приказом Министерства природных ресурсов и охраны окружающей среды Республики Коми от 30.12.2020 № 2538.

Леса на территории Республики Коми в соответствии со статьей 8 Федерального закона от 04.12.2006 № 201-ФЗ «О введении в действие Лесного кодекса Российской Федерации» отнесены к защитным и эксплуатационным лесам, что отражено в Лесном плане Республики Коми, утвержденном Распоряжением главы Республики Коми от 01.05.2020 № 106-р, и в лесохозяйственном регламенте Сысольского лесничества.

Согласно указанным документам лесного планирования квартала №№ 297, 298 урочища (при наличии) Визингского участкового лесничества Сысольского лесничества, в которых расположен проектируемый лесной участок, относится к эксплуатационным лесам.

## 2.3 Количественные и качественные характеристики проектируемого лесного участка

Количественные и качественные характеристики проектируемого лесного участка составляются на основании данных государственного лесного реестра Сысольского лесничества (лесопарка) и необходимости натурного обследования.

Таблица 2 – Распределение земель

Общая площадь, га	в том числе									
	лесные земли					нелесные земли				
	занятые лесными насаждениями - всего	в том числе покрытые лесными культурами	лесные питомники, плантации	не занятые лесными насаждениями	итого	дороги	просеки	болота	другие	итого
1	2	3	4	5	6	7	8	9	10	11
<b>5,90</b>	5,84	-	-	-	<b>5,84</b>	0,06	-	-	-	<b>0,06</b>

Таблица 3 – Характеристика насаждений проектируемого лесного участка

Участковое лесничество/урочище (при наличии)	Номер квартала	Номер выдела	Состав насаждения или характеристика лесного участка при отсутствии насаждения	Площадь (га)/запас древесины при наличии (куб. м)	в том числе по группам возраста древесностоя (га/куб. м)			
					молодняки	средневозрастные	приспевающие	спелые и перестойные
1	2	3	4	5	6	7	8	9
:33/чзу1								
Визингское	297	18	6С1ЕЗБ+ОС	0,35/123	-/-	0,35/123	-/-	-/-
		2	7С2Е1Б+ОС	0,35/97	-/-	0,35/97	-/-	-/-
		5	8С1Ос1Б+Е	0,60/152	-/-	-/-	0,60/152	-/-
		6	4ОС2Б2Е2С	0,90/230	-/-	-/-	-/-	0,90/230
		8	10С+Е+Б	0,67/136	-/-	0,67/136	-/-	-/-
		9	7С1Е1ОС1Б	1,17/297	-/-	-/-	1,17/297	-/-
		10	8Е1С1Б	0,40/59	-/-	0,40/59	-/-	-/-
		11	5Е1С4Б	0,15/22	-/-	-/-	-/-	0,15/22
		15	6ЕЗС1Б	0,20/23	-/-	0,20/23	-/-	-/-
		16	10С+Е+Б	0,35/69	-/-	0,35/69	-/-	-/-
		17	6Е2С2Б	0,35/48	-/-	0,35/48	-/-	-/-
		20	Дорога автотом. грунтовая	0,06/-	-/-	-/-	-/-	-/-
	<b>Итого по кв. 297</b>			<b>5,55/1256</b>	<b>-/-</b>	<b>2,67/555</b>	<b>1,77/449</b>	<b>1,05/252</b>
	298	1	9С1ОС+Е+Б	0,35/90	-/-	0,35/90	-/-	-/-
	<b>Итого по кв. 298</b>			<b>0,35/90</b>	<b>-/-</b>	<b>0,35/90</b>	<b>-/-</b>	<b>-/-</b>
	<b>Всего:</b>			<b>5,90/1346</b>	<b>-/-</b>	<b>3,02/645</b>	<b>1,77/449</b>	<b>1,05/252</b>

Примечание: Запас древесины и состав насаждений рассчитан на основании ведомости материально-денежной оценки делянки (приложение 2) и натурного обследования участка. По результатам обследования составлены Акты осмотра, обследования лесного участка и согласованы участковым лесничим Визингского участкового лесничества ГУ «Сысольское лесничество» (приложения 3, 4).

Таблица 4 – Средние таксационные показатели насаждений проектируемого лесного участка

Целевое назначение лесов	Хозяйство, преобладающая порода	Состав насаждений	Возраст	Бонитет	Полнота	Средний запас древесины (куб. м/га)		
						средневозрастные	приспевающие	спелые и перестойные
1	2	3	4	5	6	7	8	9
Эксплуатационные леса	Хвойное, Сосна	8С1Е1Б+Ос	66	4	0,7	2,07/515	1,77/449	-/-
Эксплуатационные леса	Хвойное, Ель	7Е2Б1С	77	4	0,8	0,95/130	-/-	0,15/22
Эксплуатационные леса	Мягколиственное, Осина	4Ос2С2Е2Б	85	3	0,7	-/-	-/-	0,9/230

Таблица 5 – Виды и объемы использования лесов на проектируемом лесном участке

Целевое назначение лесов	Хозяйство (хвойное, твердолиственное, мягколиственные)	Площадь (га)	Единица измерения	Объемы использования лесов (изъятия лесных ресурсов)
1	2	3	4	5
Вид использования лесов – <b><u>Строительство, реконструкция, эксплуатация линейных объектов</u></b> Цель предоставления лесного участка: – <b><u>Под объект «Строительство грунтовой дороги к арендованным кварталам по договору аренды №1 от 30.06.2008 года по заготовке древесины»</u></b>				
Эксплуатационные леса	Хвойное, Сосна	3,84	куб.м	964
Эксплуатационные леса	Хвойное, Ель	1,10	куб.м	152
Эксплуатационные леса	Мягколиственные, Осина	0,90	куб.м	230
Эксплуатационные леса	Дорога автом. грунтовая	0,06	куб.м	-
<b>Всего по Визингскому участковому лесничеству</b>		<b>5,90</b>	<b>-</b>	<b>1346</b>

#### 2.4 Виды разрешенного использования лесов на проектируемом лесном участке

Лесохозяйственным регламентом Сысольского лесничества (лесопарка) в кварталах №№ 297, 298 урочища (при наличии), Визингского участкового лесничества и соответственно в проектируемом лесном участке установлены следующие виды разрешенного использования лесов:

- заготовка древесины;
- заготовка живицы;

- заготовка и сбор недревесных лесных ресурсов;
- заготовка пищевых лесных ресурсов и сбор лекарственных растений;
- осуществление видов деятельности в сфере охотничьего хозяйства;
- ведение сельского хозяйства (выпас сельскохозяйственных животных, северное оленеводство, выращивание сельскохозяйственных культур и осуществление иной сельскохозяйственной деятельности);
- ведение сельского хозяйства (сенокошение, пчеловодство, товарная аквакультура - товарное рыбоводство);
- осуществление научно-исследовательской деятельности, образовательной деятельности;
- осуществление рекреационной деятельности;
- создание лесных плантаций и их эксплуатация;
- выращивание лесных плодовых, ягодных, декоративных растений, лекарственных растений;
- выращивание посадочного материала лесных растений (саженцев, сеянцев);
- осуществление геологического изучения недр, разведка и добыча полезных ископаемых;
- строительство и эксплуатация водохранилищ и иных искусственных водных объектов, а также гидротехнических сооружений и морских портов, морских терминалов, речных портов и причалов;
- строительство, реконструкция, эксплуатация линейных объектов;**
- переработка древесины и иных лесных ресурсов;
- осуществление религиозной деятельности;
- иные виды.

## **2.5 Сведения об обременениях проектируемого лесного участка**

Обременение лесного участка понимается как ограничение права собственности, а также других прав на использование лесного участка.

По данным государственного лесного реестра квартал № 297 выдела 2, 5, 6, 8, 9, 10, 11, 15, 16, 17, 18, 20; № 298 выдел 1 Визингского участкового лесничества Сысольского лесничества (лесопарка), не имеют обременений.

## **2.6 Сведения об ограничениях использования лесов**

С учетом целевого назначения и правового режима лесов, установленного лесным законодательством Российской Федерации, лесохозяйственным регламентом Сысольско-



го лесничества (лесопарка) предусмотрены следующие ограничения в использовании лесов:

Строительство, реконструкция, эксплуатация линейных объектов – допускается во всех лесах с рубкой лесных насаждений.

В эксплуатационных лесах ограничений нет.

## **2.7 Сведения о наличии зданий, сооружений, объектов, связанных с созданием лесной инфраструктуры и объектов, не связанных с созданием лесной инфраструктуры на проектируемом лесном участке**

Таблица 6

№ п/п	Участковое лесничество/урочище (при наличии)	Номер квартала	Номер выдела	Площадь объекта (га)	Наименование объекта
1	2	3	4	5	6
1	Визингское	297	20	0,06	Дорога автомобильная грунтовая

## **2.8 Сведения о наличии на проектируемом лесном участке особо защитных участков лесов, особо охраняемых природных территорий, зон с особыми условиями использования территорий**

Согласно данным государственного лесного реестра на проектируемом лесном участке имеются особо защитные участки лесов (ОЗУ), особо охраняемые природные территории (ООПТ), зоны с особыми условиями использования территорий.

Таблица 7

№ п/п	Наименование участкового лесничества / урочища (при наличии)	Номер квартала	Номер выдела	Виды ОЗУ, наименование ООПТ, виды зон с особыми условиями использования территорий	Общая площадь, га
1	2	3	4	5	6
1	Визингское	297	10	Берегозащитные участки леса	0,40
2		297	11	Берегозащитные участки леса	0,15
3		297	15	Берегозащитные участки леса	0,20
4		297	16	Берегозащитные участки леса	0,35
5		297	18	Берегозащитные участки леса	0,35
	Итого				1,45

## **2.9 Проектирование вида использования лесов лесного участка**

Согласно лесохозяйственному регламенту Сысольского лесничества (лесопарка), квартал № 297 выдела 2, 5, 6, 8, 9, 10, 11, 15, 16, 17, 18, 20; № 298 выдел 1 Визингского участкового лесничества, в границах которого расположен проектируемый лесной уча-

сток, относится к зоне планируемого освоения лесов для строительства, реконструкции, эксплуатации линейных объектов (под объект «Строительство грунтовой дороги к арендованным кварталам по договору аренды №1 от 30.06.2008 года по заготовке древесины»).

### 3 Техничко-экономические показатели проекта межевания территории

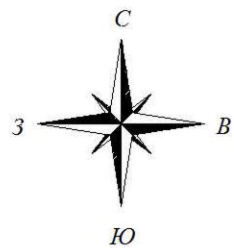
Техничко-экономические показатели проекта межевания территории приведены в таблице 8.

Таблица 8 – Техничко-экономические показатели проекта межевания территории

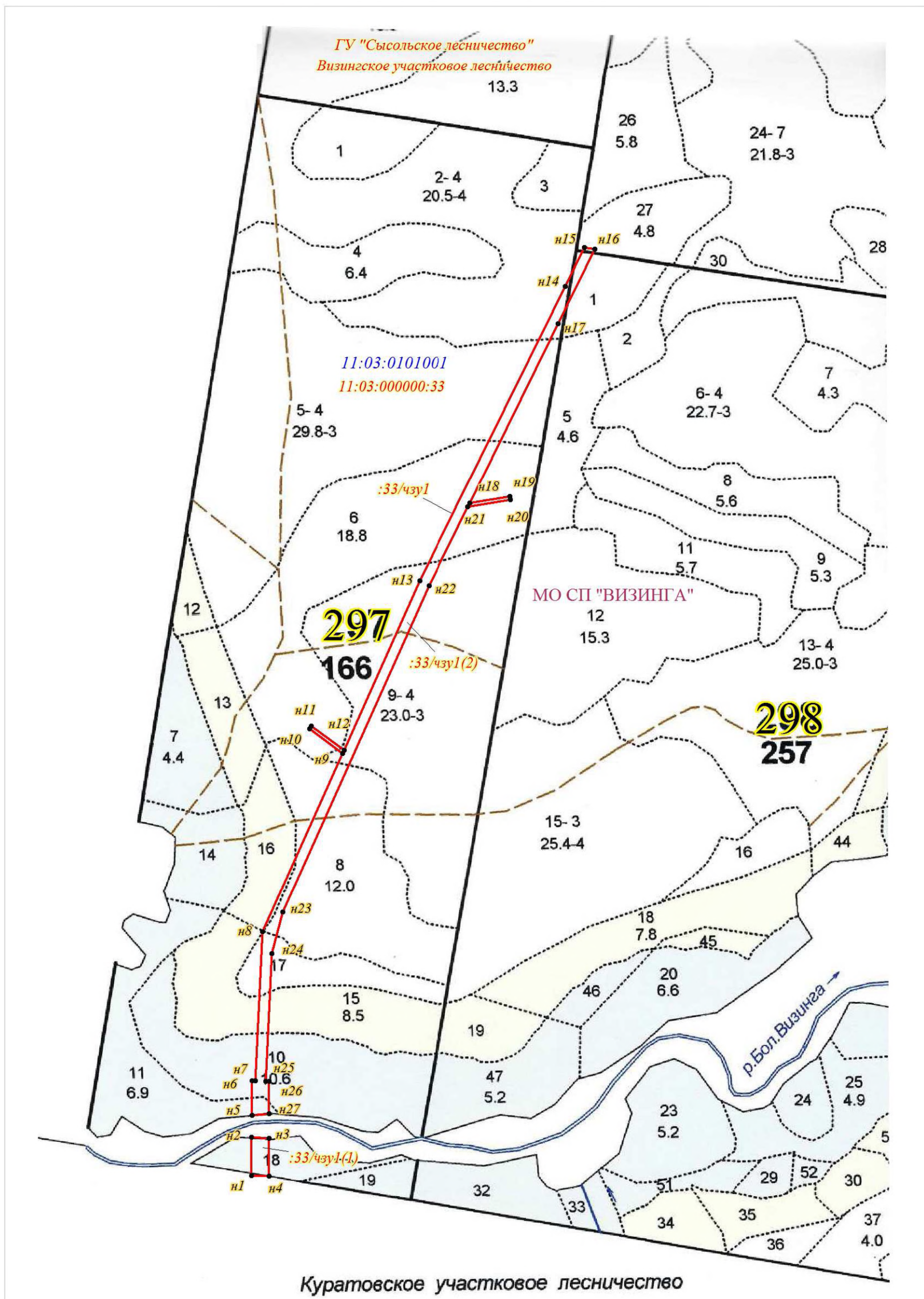
№ п/п	Категория земель	Ед. изм.	Планируемое использование
1	Территории		
	Всего	кв. м	<b>59000</b>
	В том числе:		
1.1	- земли лесного фонда	кв. м	59000
		%	100

## **Список использованных источников**

1. Градостроительный кодекс Российской Федерации от 29.12.2004 № 190-ФЗ.
2. Земельный кодекс Российской Федерации от 25.10.2001 № 136-ФЗ.
3. Водный кодекс Российской Федерации от 03.06.2006 № 74-ФЗ.
4. Лесной кодекс Российской Федерации от 04.12.2006 № 200-ФЗ.
5. Федеральный закон от 13.07.2015 № 218-ФЗ «О государственной регистрации недвижимости».
6. Федеральный закон от 06.10.2003 № 131-ФЗ «Об общих принципах организации местного самоуправления в Российской Федерации».
7. Постановление Правительства Республики Коми от 04.06.2015 № 238 «Об установлении требований к составлению заявления о принятии уполномоченным органом исполнительной власти Республики Коми в области архитектуры и градостроительства решения о подготовке документации по планировке территории, задания на подготовку документации по планировке территории и порядка согласования документации по планировке территории».
8. Правила землепользования и застройки МР «Сысольский».
9. Лесохозяйственный регламент ГУ «Сысольское лесничество».



ЧЕРТЕЖ МЕЖЕВАНИЯ ТЕРРИТОРИИ



Примечание:

1. Зоны действия публичных сервитутов на территории межевания отсутствуют.
2. Земельные участки, предполагаемые к изъятию для государственных и муниципальных нужд отсутствуют.
3. Каталог координат характерных точек границы части земельного участка представлен в Приложении 1.
4. Чертеж разработан ООО "Меридиан-Гео" в 2022 году.

- Условные обозначения:
- граница планируемого элемента планировочной структуры;
  - граница лесного квартала;
  - номер кадастрового квартала;
  - кадастровый номер существующего земельного участка;
  - обозначение образуемой части земельного участка;
  - номер лесного квартала;
  - номер выдела;
  - точка поворота границы образуемой части земельного участка.

Масштаб 1:10000

Формат А3

**Каталог координат характерных точек границ образуемой части земельного участка,  
образованной в процессе формирования проекта межевания территории под объект:  
«Строительство грунтовой дороги к арендованным кварталам  
по договору аренды №1 от 30.06.2008 года по заготовке древесины»**

Номера характерных точек	МСК-11 (4 зона)		WGS-84	
	X	Y	широта	долгота
<i>:33/чзу1; S= 59000 кв.м, в том числе:</i>				
<i>:33/чзу1(1), S= 3462.73 кв.м</i>				
н1	549277.00	4389084.85	60° 57' 09.85"	49° 49' 47.87"
н2	549363.67	4389085.29	60° 57' 12.65"	49° 49' 47.88"
н3	549361.92	4389125.56	60° 57' 12.60"	49° 49' 50.56"
н4	549276.07	4389124.85	60° 57' 09.83"	49° 49' 50.53"
<i>:33/чзу1(2), S= 55537.69 кв.м</i>				
н5	549415.81	4389085.56	60° 57' 14.34"	49° 49' 47.89"
н6	549496.08	4389085.99	60° 57' 16.93"	49° 49' 47.90"
н7	549496.05	4389094.00	60° 57' 16.93"	49° 49' 48.43"
н8	549842.33	4389110.06	60° 57' 28.12"	49° 49' 49.43"
н9	550256.62	4389295.96	60° 57' 41.52"	49° 50' 01.70"
н10	550313.00	4389218.81	60° 57' 43.34"	49° 49' 56.56"
н11	550319.45	4389223.54	60° 57' 43.54"	49° 49' 56.87"
н12	550264.10	4389299.31	60° 57' 41.76"	49° 50' 01.92"
н13	550655.73	4389475.04	60° 57' 54.43"	49° 50' 13.52"
н14	551340.03	4389812.16	60° 58' 16.57"	49° 50' 35.79"
н15	551429.91	4389856.44	60° 58' 19.48"	49° 50' 38.72"
н16	551425.57	4389881.07	60° 58' 19.34"	49° 50' 40.36"
н17	551253.50	4389796.30	60° 58' 13.78"	49° 50' 34.75"
н18	550837.14	4389591.17	60° 58' 00.31"	49° 50' 21.20"
н19	550851.66	4389684.47	60° 58' 00.78"	49° 50' 27.40"
н20	550843.76	4389685.71	60° 58' 00.53"	49° 50' 27.48"
н21	550828.36	4389586.86	60° 58' 00.02"	49° 50' 20.92"
н22	550645.52	4389496.78	60° 57' 54.11"	49° 50' 14.97"
н23	549888.12	4389156.92	60° 57' 29.60"	49° 49' 52.53"
н24	549791.28	4389131.73	60° 57' 26.47"	49° 49' 50.88"
н25	549495.92	4389118.01	60° 57' 16.93"	49° 49' 50.03"
н26	549495.86	4389126.00	60° 57' 16.93"	49° 49' 50.56"
н27	549419.73	4389125.61	60° 57' 14.47"	49° 49' 50.55"



## Ведомость материально-денежной оценки

Лист 1

Сысольское лесничество  
Визингское уч.л-во  
АО "Монди СППК"

Дата расчета 4.07.2022

## ВЕДОМОСТЬ МАТЕРИАЛЬНО-ДЕНЕЖНОЙ ОЦЕНКИ ДЕЛЯНКИ

год лесосеки 2022 категория защитности: Эксплуатационные леса  
номер квартала 297 пояс такс: 4 вид пользования: Главное  
номер деланки л.д. разряд такс: 6 способ рубки: сплошная механизированная  
экспл. площадь, га 0,35 скидка на сплав: 0 способ учета: по площади  
общая площадь, га 0,35 удаленность, км 80.1 - 100 хозяйство: Хвойное

выдел 18: 0,35 га, С-IV, Е-III, Б-III, Ос-III

метод: сплошной или ленточный пересчет.

Порода	средн. объем хлыста м <sup>3</sup>	число стволов подлежащих рубке	Объем вырубаемой древесины, куб.м							
			деловой				дровяной	итого ликвидной	отхо-д ов	всего
			крупной	средней	мелкой	итого				
С	0,438	153	17	35	12	64	3	67	5	72
Е	0,176	74	1	5	6	12	1	13	2	15
хвойные	<b>0,352</b>	<b>227</b>	<b>18</b>	<b>40</b>	<b>18</b>	<b>76</b>	<b>4</b>	<b>80</b>	<b>7</b>	<b>87</b>
Б	0,184	158	1	14	9	24	5	29	5	34
Ос	0,25	8		1		1	1	2		2
м/листв.	<b>0,187</b>	<b>166</b>	<b>1</b>	<b>15</b>	<b>9</b>	<b>25</b>	<b>6</b>	<b>31</b>	<b>5</b>	<b>36</b>
<b>Итого</b>	<b>0,282</b>	<b>393</b>	<b>19</b>	<b>55</b>	<b>27</b>	<b>101</b>	<b>10</b>	<b>111</b>	<b>12</b>	<b>123</b>
процент от ликвида			17,1	49,5	24,3	91,0	9,0			

запас ликвида 317 м<sup>3</sup>/га интенсивность рубки 100% состав: 6С1ЕЗБ+Ос

## Распределение деревьев на 1 га по диаметрам на пне

до 16 см	334
17 - 24 см	411
25 - 40 см	334
более 40 см	43

Средний диаметр на высоте пня, см: 23

Число стволов, подлежащих рубке на 1 га, шт: 1122

СПОСОБ ОЧИСТКИ: ....  
СПОСОБ ЛЕСОВОССТ.: ..

Подпись \_\_\_\_\_

Сысольское лесничество  
Визингское уч.л-во  
АО "Монди СЛПК"

Дата расчета 5.07.2022

## ВЕДОМОСТЬ МАТЕРИАЛЬНО-ДЕНЕЖНОЙ ОЦЕНКИ ДЕЛЯНКИ

год лесосеки 2022 категория зашитности: Эксплуатационные леса  
номер квартала 297 пояс такс: 4 вид пользования: Главное  
номер делянки л.д. разряд такс: 6 способ рубки: сплошная механизированная  
экспл. площадь, га 5,20 скидка на сплав: 0 способ учета: по площади  
общая площадь, га 5,20 удаленность, км 80.1 - 100 хозяйство: Хвойное

выдел 2: 0,35 га, С-IV, Е-III, Б-V, Ос-III; выдел 5: 0,60 га, С-V, Е-IV, Б-III, Ос-III; выдел 6: 0,90 га, С-VI, Е-III, Б-III, Ос-III; выдел 8: 0,67 га, С-VI, Е-IV, Б-VI; выдел 9: 1,17 га, С-VI, Е-III, Б-IV, Ос-III; выдел 10: 0,40 га, С-VII, Е-IV, Б-VI; выдел 11: 0,15 га, С-VII, Е-V, Б-V; выдел 15: 0,20 га, С-VIII, Е-V, Б-VI; выдел 16: 0,35 га, С-VI, Е-IV, Б-V; выдел 17: 0,35 га, С-VII, Е-V, Б-IV

метод: сплошной или ленточный пересчет.

Порода	средн. объем хлыста м3	число стволов подлежащих рубке	Объем вырубаемой древесины, куб.м							
			деловой				дровяной	итого ликвидной	отхо-д ов	всего
			круп-ной	сред-ней	мел-кой	итого				
С	0,287	2081	83	292	160	535	62	597	57	654
Е	0,176	1100	25	71	77	173	21	194	23	217
хвойные	<b>0,249</b>	<b>3181</b>	<b>108</b>	<b>363</b>	<b>237</b>	<b>708</b>	<b>83</b>	<b>791</b>	<b>80</b>	<b>871</b>
Б	0,204	559	9	51	24	84	30	114	18	132
Ос	0,243	481	7	48	27	82	35	117	13	130
м/листв.	<b>0,222</b>	<b>1040</b>	<b>16</b>	<b>99</b>	<b>51</b>	<b>166</b>	<b>65</b>	<b>231</b>	<b>31</b>	<b>262</b>
<b>Итого</b>	<b>0,242</b>	<b>4221</b>	<b>124</b>	<b>462</b>	<b>288</b>	<b>874</b>	<b>148</b>	<b>1022</b>	<b>111</b>	<b>1133</b>
процент от ликвида			12,1	45,2	28,2	85,5	14,5			

запас ликвида 199 м³/га интенсивность рубки 100% состав: 6С2Е1Ос1Б

## Распределение деревьев на 1 га по диаметрам на пне

до 16 см	258
17 - 24 см	299
25 - 40 см	237
более 40 см	28

Средний диаметр на высоте пня, см: 22

Число стволов, подлежащих рубке на 1 га, шт: 822

СПОСОБ ОЧИСТКИ: ....  
СПОСОБ ЛЕСОВОССТ.: ..

Подпись 

# ВЕДОМОСТЬ МАТЕРИАЛЬНО-ДЕНЕЖНОЙ ОЦЕНКИ ДЕЛЯНКИ

год лесосеки 2022 категория зашитности: Эксплуатационные леса  
номер квартала 297 пояс такс: 4 вид пользования: Главное  
номер делянки л.д. разряд такс: 6 способ рубки: сплошная механизированная  
экспл. площадь, га 5,20 скидка на сплав: 0 способ учета: по площади  
общая площадь, га 5,20 удаленность, км 80.1 - 100 хозяйство: Хвойное  
выдел 2: 0,35 га, С-IV, Е-III, Б-V, Ос-III

метод: сплошной или ленточный перерчет..

Порода	средн. объем хлыста м3	число стволов подлежа. рубке	Объем вырубасмой древесины, куб.м							
			деловой				дровя-ной	итого ликвид-ной	отхо-д ов	всего
			круп-ной	сред-ней	мел-кой	итого				
С	0,317	189	10	29	16	55	5	60	5	65
Е	0,226	62	5	4	4	13	1	14	2	16
хвойные	<b>0,295</b>	<b>251</b>	<b>15</b>	<b>33</b>	<b>20</b>	<b>68</b>	<b>6</b>	<b>74</b>	<b>7</b>	<b>81</b>
Б	0,153	59	1	3	2	6	3	9	2	11
Ос	0,068	59			3	3	1	4	1	5
м/листв.	<b>0,11</b>	<b>118</b>	<b>1</b>	<b>3</b>	<b>5</b>	<b>9</b>	<b>4</b>	<b>13</b>	<b>3</b>	<b>16</b>
Итого	<b>0,236</b>	<b>369</b>	<b>16</b>	<b>36</b>	<b>25</b>	<b>77</b>	<b>10</b>	<b>87</b>	<b>10</b>	<b>97</b>
процент от ликвида			18,4	41,4	28,7	88,5	11,5			
запас ликвида 249 м³/га			интенсивность рубки 100%			состав: 7С2Е1Б+Ос				

## Распределение деревьев на 1 га по диаметрам на пне

до 16 см	463
17 - 24 см	343
25 - 40 см	209
более 40 см	40

Средний диаметр на высоте пня, см: 21

Число стволов, подлежащих рубке на 1 га, шт: 1055

СПОСОБ ОЧИСТКИ: ....  
СПОСОБ ЛЕСОВОССТ.: ..

Подпись \_\_\_\_\_





Сысольское лесничество  
Визингское уч.л-во  
АО "Монди СЛПК"

Дата расчета 5.07.2022

## ВЕДОМОСТЬ МАТЕРИАЛЬНО-ДЕНЕЖНОЙ ОЦЕНКИ ДЕЛЯНКИ

год лесосеки 2022 категория зашитности: Эксплуатационные леса  
номер квартала 297 пояс такс: 4 вид пользования: Главное  
номер деланки л.д. разряд такс: 6 способ рубки: сплошная механизированная  
экспл. площадь, га 5,20 скидка на сплав: 0 способ учета: по площади  
общая площадь, га 5,20 удаленность, км 80.1 - 100 хозяйство: Хвойное  
выдел 5: 0,60 га, С-V, Е-IV, Б-III, Ос-III

метод: сплошной или ленточный перерчет..

Порода	средн. объем хлыста м3	число стволов подлеж. рубке	Объем вырубасмой древесины, куб.м							
			деловой				дрова- ной	итого ликвид ной	отхо-д ов	всего
			круп- ной	сред- ней	мел- кой	итого				
С	0,233	459	14	43	31	88	19	107	10	117
Е	0,151	53		3	4	7	1	8	1	9
хвойные	0,225	512	14	46	35	95	20	115	11	126
Б	0,333	24	2	3	1	6	2	8	1	9
Ос	0,179	84		6	5	11	4	15	2	17
м/листв.	0,213	108	2	9	6	17	6	23	3	26
Итого	0,223	620	16	55	41	112	26	138	14	152
процент от ликвида			11,6	39,9	29,7	81,2	18,8			
запас ликвида 230 м³/га			интенсивность рубки 100%				состав: 8С1Ос1Б+Е			

## Распределение деревьев на 1 га по диаметрам на пне

до 16 см	422
17 - 24 см	392
25 - 40 см	175
более 40 см	45

Средний диаметр на высоте пня, см: 20

Число стволов, подлежащих рубке на 1 га, шт: 1034

СПОСОБ ОЧИСТКИ: ....  
СПОСОБ ЛЕСОВОССТ.: ..

Подпись



Сысольское лесничество  
Визингское уч.л-во  
АО "Монди СЛПК"

Дата расчета 5.07.2022

## ВЕДОМОСТЬ МАТЕРИАЛЬНО-ДЕНЕЖНОЙ ОЦЕНКИ ДЕЛЯНКИ

год лесосеки 2022 категория зашитности: Эксплуатационные леса  
номер квартала 297 пояс такс: 4 вид пользования: Главное  
номер деланки л.д. разряд такс: 6 способ рубки: сплошная механизированная  
экспл. площадь, га 5,20 скидка на сплав: 0 способ учета: по площади  
общая площадь, га 5,20 удаленность, км 80.1 - 100 хозяйство: Мягколиственное  
выдел 6: 0,90 га, С-VI, Е-III, Б-III, Ос-III

метод: сплошной или ленточный пересчет..

Порода	средн. объем хлыста м3	число стволов подлежа рубке	Объем вырубасмой древесины, куб.м							
			деловой				дровяной	итого ликвидной	отхо-д ов	всего
			крупной	средней	мелкой	итого				
С	0,391	115	9	24	9	42	3	45	4	49
Е	0,159	302	6	19	21	46	2	48	6	54
хвойные	<b>0,223</b>	<b>417</b>	<b>15</b>	<b>43</b>	<b>30</b>	<b>88</b>	<b>5</b>	<b>93</b>	<b>10</b>	<b>103</b>
Б	0,173	208	1	16	11	28	8	36	6	42
Ос	0,303	254	6	35	14	55	22	77	8	85
м/листв.	<b>0,245</b>	<b>462</b>	<b>7</b>	<b>51</b>	<b>25</b>	<b>83</b>	<b>30</b>	<b>113</b>	<b>14</b>	<b>127</b>
<b>Итого</b>	<b>0,234</b>	<b>879</b>	<b>22</b>	<b>94</b>	<b>55</b>	<b>171</b>	<b>35</b>	<b>206</b>	<b>24</b>	<b>230</b>
процент от ликвида			10,7	45,6	26,7	83,0	17,0			

запас ликвида 229 м³/га интенсивность рубки 100% состав: 4Ос2Б2Е2С

## Распределение деревьев на 1 га по диаметрам на пне

до 16 см	358
17 - 24 см	317
25 - 40 см	281
более 40 см	21

Средний диаметр на высоте пня, см: 22

Число стволов, подлежащих рубке на 1 га, шт: 977

СПОСОБ ОЧИСТКИ: ....  
СПОСОБ ЛЕСОВОССТ.: ..

Подпись



Сысольское лесничество  
Визингское уч.л-во  
АО "Монди СППК"

Дата расчета 5.07.2022

## ВЕДОМОСТЬ МАТЕРИАЛЬНО-ДЕНЕЖНОЙ ОЦЕНКИ ДЕЛЯНКИ

год лесосеки 2022 категория зашитности: Эксплуатационные леса  
номер квартала 297 пояс такс: 4 вид пользования: Главное  
номер деланки л.д. разряд такс: 6 способ рубки: сплошная механизированная  
экспл. площадь, га 5,20 скидка на сплав: 0 способ учета: по площади  
общая площадь, га 5,20 удаленность, км 80.1 - 100 хозяйство: Хвойное  
выдел 8: 0,67 га, С-VI, Е-IV, В-VI

метод: сплошной или ленточный перерчет..

Порода	средн. объем хлыста м3	число стволов подлежа. рубке	Объем вырубасмой древесины, куб.м						
			деловой				дровя-ной	итого ликвидной	отхо-д ов
			круп-ной	сред-ней	мел-кой	итого			
С	0,298	403	17	61	31	109	11	120	12
Е	0,051	39			2	2		2	2
хвойные	<b>0,276</b>	<b>442</b>	<b>17</b>	<b>61</b>	<b>33</b>	<b>111</b>	<b>11</b>	<b>122</b>	<b>12</b>
Б	0,143	14		1	1	2		2	2
м/листв.	<b>0,143</b>	<b>14</b>		<b>1</b>	<b>1</b>	<b>2</b>		<b>2</b>	<b>2</b>
<b>Итого</b>	<b>0,272</b>	<b>456</b>	<b>17</b>	<b>62</b>	<b>34</b>	<b>113</b>	<b>11</b>	<b>124</b>	<b>12</b>
процент от ликвида			13,7	50,0	27,4	91,1	8,9		

запас ликвида 185 м<sup>3</sup>/га интенсивность рубки 100% состав: 10С+Е+Б

## Распределение деревьев на 1 га по диаметрам на пне

до 16 см	155
17 - 24 см	278
25 - 40 см	215
более 40 см	33

Средний диаметр на высоте пня, см: 24

Число стволов, подлежащих рубке на 1 га, шт: 681

СПОСОБ ОЧИСТКИ: ....  
СПОСОБ ЛЕСОВОССТ.: ..

Подпись \_\_\_\_\_

Сысольское лесничество  
Визингское уч.л-во  
АО "Монди СЛПК"

Дата расчета 5.07.2022

## ВЕДОМОСТЬ МАТЕРИАЛЬНО-ДЕНЕЖНОЙ ОЦЕНКИ ДЕЛЯНКИ

год лесосеки 2022 категория зашитности: Эксплуатационные леса  
номер квартала 297 пояс такс: 4 вид пользования: Главное  
номер деланки л.д. разряд такс: 6 способ рубки: сплошная механизированная  
экспл. площадь, га 5,20 скидка на сплав: 0 способ учета: по площади  
общая площадь, га 5,20 удаленность, км 80.1 - 100 хозяйство: Хвойное  
выдел 9: 1,17 га, С-VI, Е-III, Б-IV, Ос-III

метод: сплошной или ленточный пересчет..

Порода	средн. объем хлыста м3	число стволов подлежа рубке	Объем вырубасмой древесины, куб.м							
			деловой				дровяной	итого ликвидной	отхо-д ов	всего
			крупной	средней	мелкой	итого				
С	0,301	605	22	95	48	165	17	182	17	199
Е	0,171	181	3	12	13	28	3	31	4	35
хвойные	<b>0,271</b>	<b>786</b>	<b>25</b>	<b>107</b>	<b>61</b>	<b>193</b>	<b>20</b>	<b>213</b>	<b>21</b>	<b>234</b>
Б	0,222	153	3	15	6	24	10	34	6	40
Ос	0,25	84	1	7	5	13	8	21	2	23
м/листв.	<b>0,232</b>	<b>237</b>	<b>4</b>	<b>22</b>	<b>11</b>	<b>37</b>	<b>18</b>	<b>55</b>	<b>8</b>	<b>63</b>
<b>Итого</b>	<b>0,262</b>	<b>1023</b>	<b>29</b>	<b>129</b>	<b>72</b>	<b>230</b>	<b>38</b>	<b>268</b>	<b>29</b>	<b>297</b>
процент от ликвида			10,8	48,1	26,9	85,8	14,2			

запас ликвида 229 м³/га интенсивность рубки 100% состав: 7С1Е1Ос1Б

## Распределение деревьев на 1 га по диаметрам на пне

до 16 см	212
17 - 24 см	356
25 - 40 см	284
более 40 см	22

Средний диаметр на высоте пня, см: 24

Число стволов, подлежащих рубке на 1 га, шт: 874

СПОСОБ ОЧИСТКИ: ....  
СПОСОБ ЛЕСОВОССТ.: ..

Подпись



Сысольское лесничество  
Визингское уч.л-во  
АО "Монди СЛПК"

Дата расчета 5.07.2022

## ВЕДОМОСТЬ МАТЕРИАЛЬНО-ДЕНЕЖНОЙ ОЦЕНКИ ДЕЛЯНКИ

год лесосеки 2022 категория зашитности: Эксплуатационные леса  
номер квартала 297 пояс такс: 4 вид пользования: Главное  
номер деланки л.д. разряд такс: 6 способ рубки: сплошная механизированная  
экспл. площадь, га 5,20 скидка на сплав: 0 способ учета: по площади  
общая площадь, га 5,20 удаленность, км 80.1 - 100 хозяйство: Хвойное  
выдел 10: 0,40 га, С-VII, Е-IV, Б-VI

метод: сплошной или ленточный перерчет..

Порода	средн. объем хлыста м3	число стволов подлежа рубке	Объем вырубасмой древесины, куб.м							
			деловой				дровяной	итого ликвидной	отхо-д ов	всего
			крупной	средней	мелкой	итого				
С	0,316	19	1	2	2	5	1	6	1	7
Е	0,196	204	4	14	13	31	9	40	5	45
хвойные	<b>0,206</b>	<b>223</b>	<b>5</b>	<b>16</b>	<b>15</b>	<b>36</b>	<b>10</b>	<b>46</b>	<b>6</b>	<b>52</b>
Б	0,222	27		3	1	4	2	6	1	7
м/листв.	<b>0,222</b>	<b>27</b>		<b>3</b>	<b>1</b>	<b>4</b>	<b>2</b>	<b>6</b>	<b>1</b>	<b>7</b>
<b>Итого</b>	<b>0,208</b>	<b>250</b>	<b>5</b>	<b>19</b>	<b>16</b>	<b>40</b>	<b>12</b>	<b>52</b>	<b>7</b>	<b>59</b>
процент от ликвида			9,6	36,5	30,8	76,9	23,1			

запас ликвида 130 м<sup>3</sup>/га интенсивность рубки 100% состав: 8Е1С1Б

## Распределение деревьев на 1 га по диаметрам на пне

до 16 см	192
17 - 24 см	195
25 - 40 см	212
более 40 см	25

Средний диаметр на высоте пня, см: 22

Число стволов, подлежащих рубке на 1 га, шт: 624

СПОСОБ ОЧИСТКИ: ....  
СПОСОБ ЛЕСОВОССТ.: ..

Подпись



Сысольское лесничество  
Визингское уч.л-во  
АО "Монди СЛПК"

Дата расчета 5.07.2022

## ВЕДОМОСТЬ МАТЕРИАЛЬНО-ДЕНЕЖНОЙ ОЦЕНКИ ДЕЛЯНКИ

год лесосеки 2022 категория зашитности: Эксплуатационные леса  
номер квартала 297 пояс такс: 4 вид пользования: Главное  
номер деланки л.д. разряд такс: 6 способ рубки: сплошная механизированная  
экспл. площадь, га 5,20 скидка на сплав: 0 способ учета: по площади  
общая площадь, га 5,20 удаленность, км 80.1 - 100 хозяйство: Хвойное  
выдел 11: 0,15 га, С-VII, Е-V, Б-V

метод: сплошной или ленточный перерчет..

Порода	средн. объем хлыста м3	число стволов подлежа. рубке	Объем вырубасмой древесины, куб.м							
			деловой				дровя-ной	итого ликвид-ной	отхо-д-ов	всего
			круп-ной	сред-ней	мел-кой	итого				
С	0,333	9		2	1	3		3		3
Е	0,153	59	1	3	4	8	1	9	1	10
хвойные	<b>0,176</b>	<b>68</b>	<b>1</b>	<b>5</b>	<b>5</b>	<b>11</b>	<b>1</b>	<b>12</b>	<b>1</b>	<b>13</b>
Б	0,216	37	1	4	1	6	2	8	1	9
м/листв.	<b>0,216</b>	<b>37</b>	<b>1</b>	<b>4</b>	<b>1</b>	<b>6</b>	<b>2</b>	<b>8</b>	<b>1</b>	<b>9</b>
<b>Итого</b>	<b>0,19</b>	<b>105</b>	<b>2</b>	<b>9</b>	<b>6</b>	<b>17</b>	<b>3</b>	<b>20</b>	<b>2</b>	<b>22</b>
процент от ликвида			10,0	45,0	30,0	85,0	15,0			

запас ликвида 133 м<sup>3</sup>/га интенсивность рубки 100% состав: 5Е1С4Б

## Распределение деревьев на 1 га по диаметрам на пне

до 16 см	233
17 - 24 см	193
25 - 40 см	247
более 40 см	27

Средний диаметр на высоте пня, см: 23

Число стволов, подлежащих рубке на 1 га, шт: 700

СПОСОБ ОЧИСТКИ: ....  
СПОСОБ ЛЕСОВОССТ.: ..

Подпись





Сысольское лесничество  
Визингское уч.л-во  
АО "Монди СЛПК"

Дата расчета 5.07.2022

## ВЕДОМОСТЬ МАТЕРИАЛЬНО-ДЕНЕЖНОЙ ОЦЕНКИ ДЕЛЯНКИ

год лесосеки 2022 категория зашитности: Эксплуатационные леса  
номер квартала 297 пояс такс: 4 вид пользования: Главное  
номер деланки л.д. разряд такс: 6 способ рубки: сплошная механизированная  
экспл. площадь, га 5,20 скидка на сплав: 0 способ учета: по площади  
общая площадь, га 5,20 удаленность, км 80.1 - 100 хозяйство: Хвойное

выдел 15: 0,20 га, С-VIII, Е-V, Б-VI

метод: сплошной или ленточный перерчет..

Порода	средн. объем хлыста м3	число стволов подлежа рубке	Объем вырубасмой древесины, куб.м							
			деловой				дровяной	итого ликвидной	отхо-д ов	всего
			крупной	средней	мелкой	итого				
С	0,286	21	1	3	2	6		6	1	7
Е	0,179	67	2	4	5	11	1	12	1	13
хвойные	<b>0,205</b>	<b>88</b>	<b>3</b>	<b>7</b>	<b>7</b>	<b>17</b>	<b>1</b>	<b>18</b>	<b>2</b>	<b>20</b>
Б	0,25	12		2		2	1	3		3
м/листв.	<b>0,25</b>	<b>12</b>		<b>2</b>		<b>2</b>	<b>1</b>	<b>3</b>		<b>3</b>
<b>Итого</b>	<b>0,21</b>	<b>100</b>	<b>3</b>	<b>9</b>	<b>7</b>	<b>19</b>	<b>2</b>	<b>21</b>	<b>2</b>	<b>23</b>
процент от ликвида			14,3	42,9	33,3	90,5	9,5			

запас ликвида 105 м³/га

интенсивность рубки 100%

состав: 6ЕЗС1Б

## Распределение деревьев на 1 га по диаметрам на пне

до 16 см	155
17 - 24 см	125
25 - 40 см	190
более 40 см	30

Средний диаметр на высоте пня, см: 23

Число стволов, подлежащих рубке на 1 га, шт: 500

СПОСОБ ОЧИСТКИ: ....

СПОСОБ ЛЕСОВОССТ.: ..

Подпись



Сысольское лесничество  
Визингское уч.л-во  
АО "Монди СЛПК"

Дата расчета 5.07.2022

## ВЕДОМОСТЬ МАТЕРИАЛЬНО-ДЕНЕЖНОЙ ОЦЕНКИ ДЕЛЯНКИ

год лесосеки 2022 категория зашитности: Эксплуатационные леса  
номер квартала 297 пояс такс: 4 вид пользования: Главное  
номер деланки л.д. разряд такс: 6 способ рубки: сплошная механизированная  
экспл. площадь, га 5,20 скидка на сплав: 0 способ учета: по площади  
общая площадь, га 5,20 удаленность, км 80.1 - 100 хозяйство: Хвойное  
выдел 16: 0,35 га, С-VI, Е-IV, Б-V

метод: сплошной или ленточный перерчет..

Порода	средн. объем хлыста м3	число стволов подлежа. рубке	Объем вырубасмой древесины, куб.м							
			деловой				дровя-ной	итого ликвид-ной	отхо-д-ов	всего
			круп-ной	сред-ней	мел-кой	итого				
С	0,246	248	6	30	19	55	6	61	6	67
Е	0,182	11		1	1	2		2		2
хвойные	<b>0,243</b>	<b>259</b>	<b>6</b>	<b>31</b>	<b>20</b>	<b>57</b>	<b>6</b>	<b>63</b>	<b>6</b>	<b>69</b>
Б		4								
м/листв.		4								
<b>Итого</b>	<b>0,24</b>	<b>263</b>	<b>6</b>	<b>31</b>	<b>20</b>	<b>57</b>	<b>6</b>	<b>63</b>	<b>6</b>	<b>69</b>
процент от ликвида			9,5	49,2	31,7	90,5	9,5			

запас ликвида 180 м<sup>3</sup>/га интенсивность рубки 100% состав: 10С+Е+Б

## Распределение деревьев на 1 га по диаметрам на пне

до 16 см	194
17 - 24 см	340
25 - 40 см	197
более 40 см	20

Средний диаметр на высоте пня, см: 23

Число стволов, подлежащих рубке на 1 га, шт: 751

СПОСОБ ОЧИСТКИ: ....  
СПОСОБ ЛЕСОВОССТ.: ..

Подпись





Сысольское лесничество  
Визингское уч.л-во  
АО "Монди СППК"

Дата расчета 5.07.2022

## ВЕДОМОСТЬ МАТЕРИАЛЬНО-ДЕНЕЖНОЙ ОЦЕНКИ ДЕЛЯНКИ

год лесосеки 2022 категория зашитности: Эксплуатационные леса  
номер квартала 297 пояс такс: 4 вид пользования: Главное  
номер деланки л.д. разряд такс: 6 способ рубки: сплошная механизированная  
экспл. площадь, га 5,20 скидка на сплав: 0 способ учета: по площади  
общая площадь, га 5,20 удаленность, км 80.1 - 100 хозяйство: Хвойное  
выдел 17: 0,35 га, С-VII, Е-V, Б-IV

метод: сплошной или ленточный перерчет..

Порода	средн. объем хлыста м3	число стволов подлежа рубке	Объем вырубасмой древесины, куб.м							
			деловой				дровяной	итого ликвидной	отхо-д ов	всего
			крупной	средней	мелкой	итого				
С	0,538	13	3	3	1	7		7	1	8
Е	0,23	122	4	11	10	25	3	28	3	31
хвойные	<b>0,259</b>	<b>135</b>	<b>7</b>	<b>14</b>	<b>11</b>	<b>32</b>	<b>3</b>	<b>35</b>	<b>4</b>	<b>39</b>
Б	0,381	21	1	4	1	6	2	8	1	9
м/листв.	<b>0,381</b>	<b>21</b>	<b>1</b>	<b>4</b>	<b>1</b>	<b>6</b>	<b>2</b>	<b>8</b>	<b>1</b>	<b>9</b>
<b>Итого</b>	<b>0,276</b>	<b>156</b>	<b>8</b>	<b>18</b>	<b>12</b>	<b>38</b>	<b>5</b>	<b>43</b>	<b>5</b>	<b>48</b>
процент от ликвида			18,6	41,9	27,9	88,4	11,6			

запас ликвида 123 м³/га интенсивность рубки 100% состав: 6Е2С2Б

## Распределение деревьев на 1 га по диаметрам на пне

до 16 см	69
17 - 24 см	120
25 - 40 см	231
более 40 см	26

Средний диаметр на высоте пня, см: 26

Число стволов, подлежащих рубке на 1 га, шт: 446

СПОСОБ ОЧИСТКИ: ....  
СПОСОБ ЛЕСОВОССТ.: ..

Подпись



Сысольское лесничество  
Визингское уч.л-во  
АО "Монди СППК"

Дата расчета 5.07.2022

## ВЕДОМОСТЬ МАТЕРИАЛЬНО-ДЕНЕЖНОЙ ОЦЕНКИ ДЕЛЯНКИ

год лесосеки 2022 категория зашитности: Эксплуатационные леса  
номер квартала 298 пояс такс: 4 вид пользования: Главное  
номер деланки л.д. разряд такс: 6 способ рубки: сплошная механизированная  
экспл. площадь, га 0,35 скидка на сплав: 0 способ учета: по площади  
общая площадь, га 0,35 удаленность, км 80.1 - 100 хозяйство: Хвойное

выдел 1: 0,35 га, С-V, Е-IV, Б-V, Ос-III

метод: сплошной или ленточный перерчет..

Порода	средн. объем хлыста м3	число стволов подлежа рубке	Объем вырубасмой древесины, куб.м							
			деловой				дровяной	итого ликвидной	отхо-д ов	всего
			крупной	средней	мелкой	итого				
С	0,213	356	5	35	30	70	6	76	7	83
Е	0,125	24		1	2	3		3		3
хвойные	<b>0,208</b>	<b>380</b>	<b>5</b>	<b>36</b>	<b>32</b>	<b>73</b>	<b>6</b>	<b>79</b>	<b>7</b>	<b>86</b>
Б		8								
Ос	0,125	32		1	2	3	1	4		4
м/листв.	<b>0,1</b>	<b>40</b>		<b>1</b>	<b>2</b>	<b>3</b>	<b>1</b>	<b>4</b>		<b>4</b>
<b>Итого</b>	<b>0,198</b>	<b>420</b>	<b>5</b>	<b>37</b>	<b>34</b>	<b>76</b>	<b>7</b>	<b>83</b>	<b>7</b>	<b>90</b>
процент от ликвида			6,0	44,6	41,0	91,6	8,4			

запас ликвида 237 м³/га

интенсивность рубки 100%

состав: 9С1Ос+Е+Б

## Распределение деревьев на 1 га по диаметрам на пне

до 16 см	434
17 - 24 см	563
25 - 40 см	180
более 40 см	23

Средний диаметр на высоте пня, см: 20

Число стволов, подлежащих рубке на 1 га, шт: 1200

СПОСОБ ОЧИСТКИ: ....

СПОСОБ ЛЕСОВОССТ.: ..

Подпись



## Акт осмотра, обследования лесного участка

**АКТ**  
**осмотра, обследования лесного участка**  
**№59**

с.Визинга  
(место составления акта)

07.07.2022  
(дата составления акта)

**Лицо (а), проводившие осмотр, обследование лесного участка:**

Карманов Владимир Александрович руководитель ИП «Карманов В.А.»  
Ужун Владимир Анатольевич инженер ПТО Южного отделения службы лесозаготовки управления лесообеспечения АО «Монди СЛПК»  
Костромин Василий Александрович участковый лесничий Визингского участкового лесничества ГУ «Сысольское лесничество»

(фамилии, имена, отчества и должности должностных лиц, проводивших осмотр, обследование лесного участка)

**При проведении осмотра, обследования лесного участка присутствовали:**

Карманов Владимир Александрович руководитель ИП «Карманов В.А.»  
Ужун Владимир Анатольевич инженер ПТО Южного отделения службы лесозаготовки управления лесообеспечения АО «Монди СЛПК»  
Костромин Василий Александрович участковый лесничий Визингского участкового лесничества ГУ «Сысольское лесничество»

(фамилии, имена, отчества и должности должностных лиц, проводивших осмотр, обследование лесного участка)

**На основании: заявления АО «Монди СЛПК» об ошибке в ГЛР**

(указать основание проведения осмотра, например: по заявлению граждан, юридических лиц, при выполнении патрулирования, указание руководителя и т.п.)

**Дата, время, продолжительность и место проведения осмотра, обследования лесного участка:**

Дата осмотра, обследования лесного участка	Время осмотра, обследования лесного участка	Продолжительность осмотра, обследования лесного участка	Место осмотра, обследования лесного участка
27.06. 2022	с 09 час. 00 мин. До 17 час.00 мин	8 час. 00 мин.	кв. 268,269,297,298
Итого	X	8 час. 00 мин.	X

**Был проведен осмотр, обследование лесного участка:**

Сысольский район, Визингское участковое лесничество, кв. 268,269,297,298, уточнение фактических квартальных визир, отвод участка под строительство летней дороги.

(место проведения осмотра, обследования: район, лесничество, квартал, выдел с указанием краткой характеристики осматриваемого лесного участка, в которую входит следующая информация – таксационные характеристики, текущее состояние, информация об использовании и т.д.)

**Сведения о результатах осмотра, обследования лесного участка:****Таксационное описание по материалам государственного лесного реестра:**

Наименование лесничества, участкового лесничества	№ квартала	№ выдела	Площадь, га	Состав насаждения	Класс <u>возраста</u> Возраст	Бонитет	Полнота	Общий запас, кбм
Сысольское, Визингское	268,269, 297,298							
Итого								

**Таксационное описание по результатам осмотра, обследования:**

Наименование лесничества, участкового лесничества	№ квартала	№ выдела	Площадь, га	Состав насаждения	Класс <u>возраста</u> Возраст	Бонитет	Полнота	Общий запас, кбм
Сысольское, Визингское	268,269, 297,298							
Итого								



По результатам натурного обследования было установлено, что фактические квартальные визиры в кварталах 268,269,297,298 имеют расхождения с визирами на лесоустроительных планшетах.

Квартал (просека)	Промер фактический, м.	Промер по планшету, м.
268 (восточная)	2046	2041
Квартал (просека)	Промер фактический, м.	Промер по планшету, м.
269 (западная)	2228	2274
Квартал (просека)	Промер фактический, м.	Промер по планшету, м.
297 (восточная)	2425	2415
Квартал (просека)	Промер фактический, м.	Промер по планшету, м.
298 (западная)	2243	2182

Участок имеет (не имеет) особо защитное значение, выражающееся в следующем:  
не имеет

(при наличии ОЗУ указать наименование ОЗУ)

**Лесохозяйственные особенности участка:** Южная квартальная просека кварталов 296-297 и северная квартальная просека квартала 224 является границей двух участковых лесничеств: Визингское и Куратовское.

**При составлении акта сделаны следующие замечания и предложения:**

На пересечении кварталов 268-269-297-298 имеется ступень протяженностью 182 метра в направлении север-юг (см. приложение 1 к настоящему акту).

Привязка лесной дороги и примыкающие стороны по южной квартальной просеке в 297 квартале имеют переломы (см. абриса отвода).

Таким образом, расположение участка и фактические квартальные просеки отображены в Приложениях к настоящему акту.

**Приложения к акту осмотра, обследования лесного участка:**

1. Абрис участка с отображением границ и координат поворотных точек (в системе координат WGS84 в формате градусы, минуты, секунды).
2. Приложение 1 к настоящему акту осмотра, сделанное на основе космического снимка с нанесением указанного участка.

**Подписи лиц, проводивших осмотр, обследование:**

Руководитель ИП Карманов В.А.

(должность)

инженер ПТО Южного отделения службы лесозаготовки

управления лесообеспечения АО «Монди СЛПК» Ужун В. А.

(должность)

участковый лесничий Визингского участкового лесничества  
ГУ «Сысольское лесничество»

(должность)

**Подписи лиц, присутствовавших при проведении осмотра:**

Руководитель ИП Карманов В.А.

(должность)

инженер ПТО Южного отделения службы лесозаготовки

управления лесообеспечения АО «Монди СЛПК» Ужун В. А.

(должность)

участковый лесничий Визингского участкового лесничества  
ГУ «Сысольское лесничество»

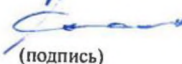
(должность)

  
(подпись)

Карманов В.А.  
(фамилия и инициалы)

  
(подпись)

Ужун В.А.  
(фамилия и инициалы)

  
(подпись)

Костромин В. А.  
(фамилия и инициалы)

  
(подпись)

Карманов В.А.  
(фамилия и инициалы)

  
(подпись)

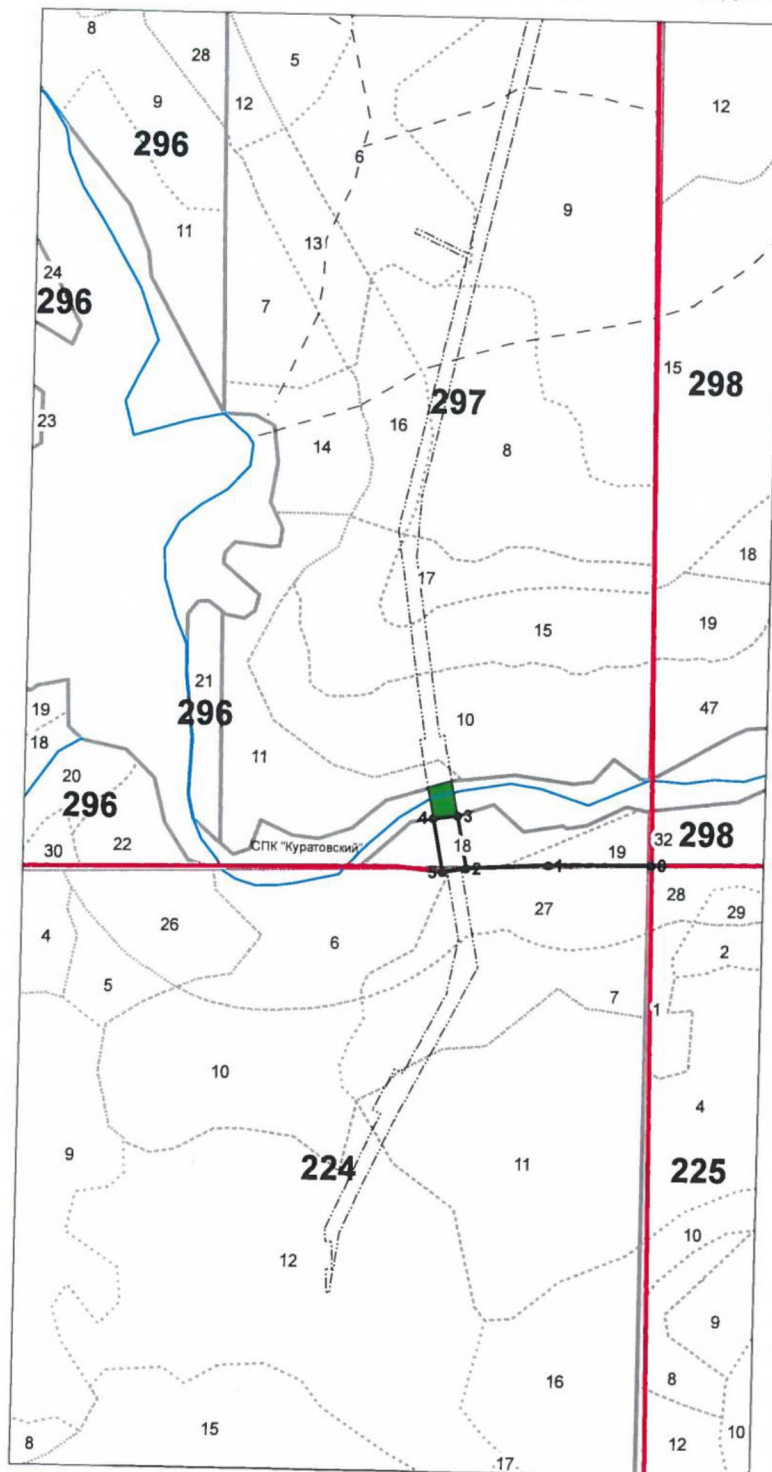
Ужун В.А.  
(фамилия и инициалы)

  
(подпись)

Костромин В. А.  
(фамилия и инициалы)

Масштаб 1:10000

# **АБРИС ОТВОДА УЧАСТКА** под ЛЕСНУЮ ДОРОГУ 2022 год. АО "Монди СЛПК" Сысольское лесничество. Визингское участковое лесничество Квартал 297 Выд. 18. Площадь 0,35 /0,35 га.



Выдел	S, Га	S экспл., Га
18	0,35	0,35

№ точек	Азимут	Расст., м.
0-1	264	168,5
1-2	262	135,5
2-3	344	87
3-4	258	40
4-5	164	89
5-2	75	40

№ точек	Широта	Долгота
0	60° 57' 8,288"	49° 50' 10,461"
1	60° 57' 9,225"	49° 49' 59,435"
2	60° 57' 9,825"	49° 49' 50,528"
3	60° 57' 12,636"	49° 49' 50,541"
4	60° 57' 12,728"	49° 49' 47,883"
5	60° 57' 9,851"	49° 49' 47,870"

## Условные обозначения

- Границы отвода
- Планируемая инфраструктура
- Фактическое расположение кв. сети
- - Дороги планшетные
- Реки, ручьи
- Земли СПК "Куратовский"
- Квартальные просеки-планшет
- ... Границы выделов

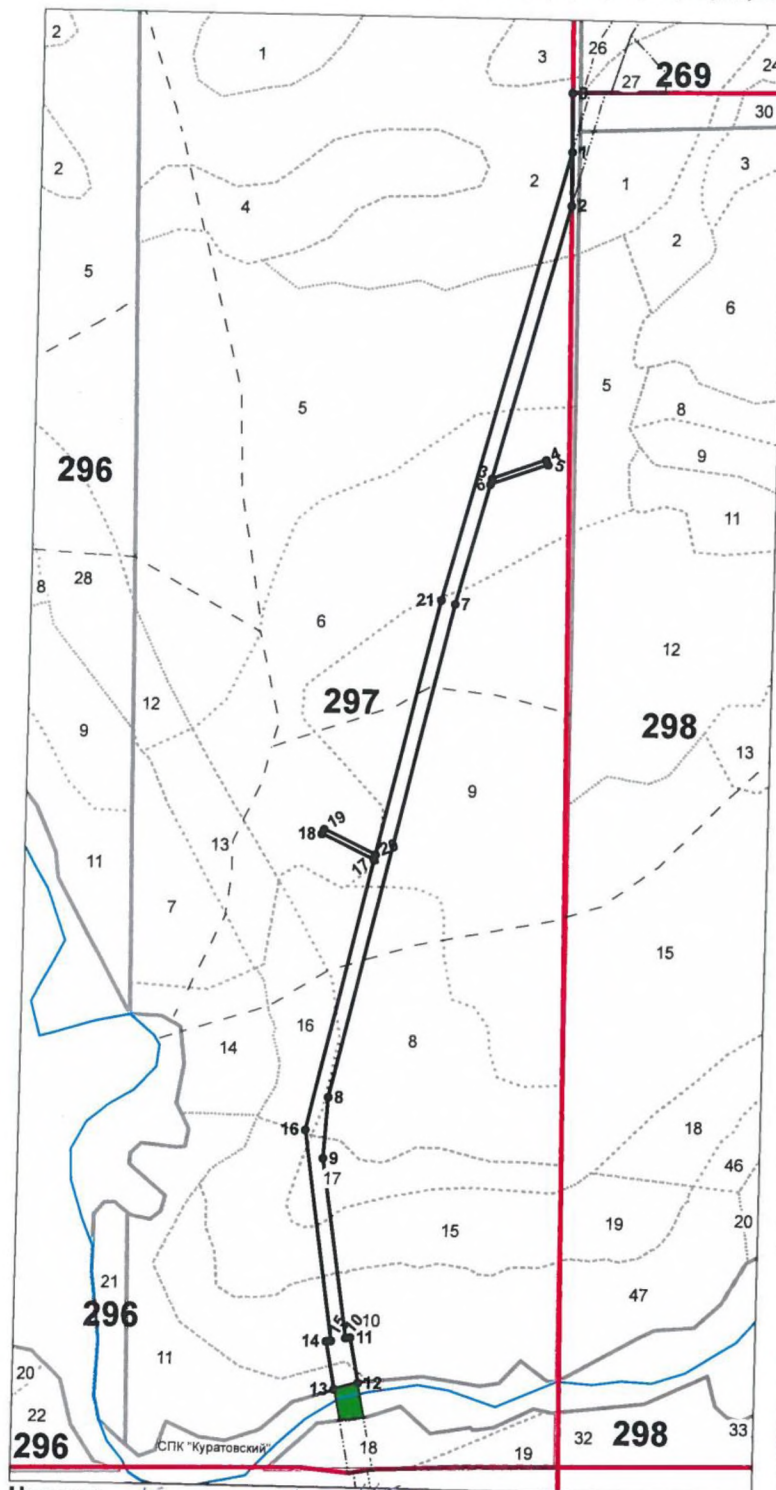
Чертил: *Куратов В.А. /Кур/*  
 Копию получил лесничий: *[подпись]*



Масштаб 1:10000

# АБРИС ОТВОДА УЧАСТКА

под ЛЕСНУЮ ДОРОГУ 2022 год. АО "Монди СЛПК"  
Сысольское лесничество. Визингское участковое лесничество  
Квартал 297 Выд. 2,5,6,8,9,10,11,15,16,17,20. Площадь 5,2 /5,2 га.



Выдел	S, Га	S экспл., Га
2	0,35	0,35
5	0,6	0,6
6	0,9	0,9
8	0,67	0,67
9	1,17	1,17
10	0,4	0,4
11	0,15	0,15
15	0,2	0,2
16	0,35	0,35
17	0,35	0,35
20	0,06	0,06

№ точек	Азимут	Расст., м.
0-1	174	96
1-2	174	84
2-3	190	464
3-4	65	94
4-5	155	8
5-6	245	100
6-7	190	204
7-8	188	831
8-9	178,5	100
9-10	166,5	296
10-11	74	8
11-12	164	76
12-13	249,5	40
13-14	344	79
14-15	74	8
15-16	346,5	347
16-17	8	454
17-18	290	95,5
18-19	20	8
19-20	110	94
20-21	8	429
21-1	10	762

№ точек	Широта	Долгота
0	60° 58' 19,630"	49° 50' 36,927"
1	60° 58' 16,573"	49° 50' 35,792"
2	60° 58' 13,776"	49° 50' 34,754"
3	60° 58' 0,305"	49° 50' 21,201"
4	60° 58' 0,783"	49° 50' 27,399"
5	60° 58' 0,528"	49° 50' 27,483"
6	60° 58' 0,021"	49° 50' 20,916"
7	60° 57' 54,105"	49° 50' 14,965"
8	60° 57' 29,602"	49° 49' 52,533"
9	60° 57' 26,471"	49° 49' 50,879"
10	60° 57' 16,927"	49° 49' 50,028"
11	60° 57' 16,926"	49° 49' 50,559"
12	60° 57' 14,479"	49° 49' 50,549"
13	60° 57' 14,376"	49° 49' 47,890"
14	60° 57' 16,929"	49° 49' 47,901"
15	60° 57' 16,929"	49° 49' 48,433"
16	60° 57' 28,118"	49° 49' 49,429"
17	60° 57' 41,521"	49° 50' 1,697"
18	60° 57' 43,335"	49° 49' 56,559"
19	60° 57' 43,544"	49° 49' 56,872"
20	60° 57' 41,763"	49° 50' 1,918"
21	60° 57' 54,433"	49° 50' 13,518"

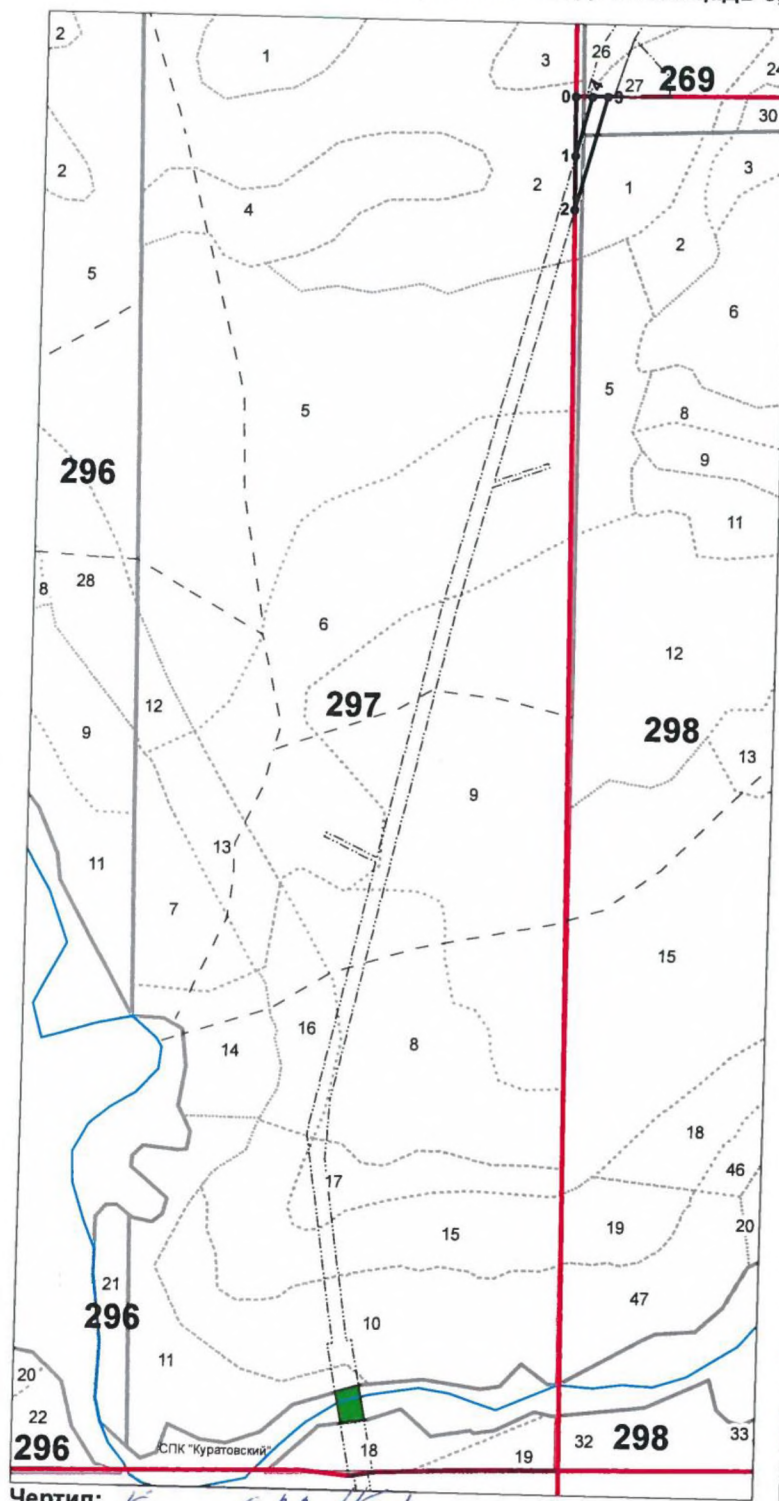
Условные обозначения

- Границы отвода
- Планируемая инфраструктура
- Фактическое расположение кв. сети
- Дороги планшетные
- Реки, ручьи
- Земли СПК "Куратовский"
- Границы выделов
- Квартальные просеки-планшет

Чертил: *Карманов В.А.*  
Копию получил лесничий: *...*

Масштаб 1:10000

# **АБРИС ОТВОДА УЧАСТКА** под ЛЕСНУЮ ДОРОГУ 2022 год. АО "Монди СЛПК" Сысольское лесничество. Визингское участковое лесничество Квартал 298 Выд. 1. Площадь 0,35 / 0,35 га.



Выдел	S, Га	S экспл., Га
1	0,35	0,35

№ точек	Азимут	Расст., м.
0-1	174	96
1-2	174	84
2-3	10	187
3-4	264	25
4-1	190	100

№ точек	Широта	Долгота
0	60° 58' 19,630"	49° 50' 36,927"
1	60° 58' 16,573"	49° 50' 35,792"
2	60° 58' 13,776"	49° 50' 34,754"
3	60° 58' 19,343"	49° 50' 40,356"
4	60° 58' 19,481"	49° 50' 38,718"

- Условные обозначения
- Границы отвода
  - Планируемая инфраструктура
  - Фактическое расположение кв. сети
  - Дороги планшетные
  - Реки, ручьи
  - Земли СПК "Куратовский"
  - Границы выделов
  - Квартальные просеки-планшет

Чертил: *Куратовский В.А.*  
 Копию получил лесничий: *four*

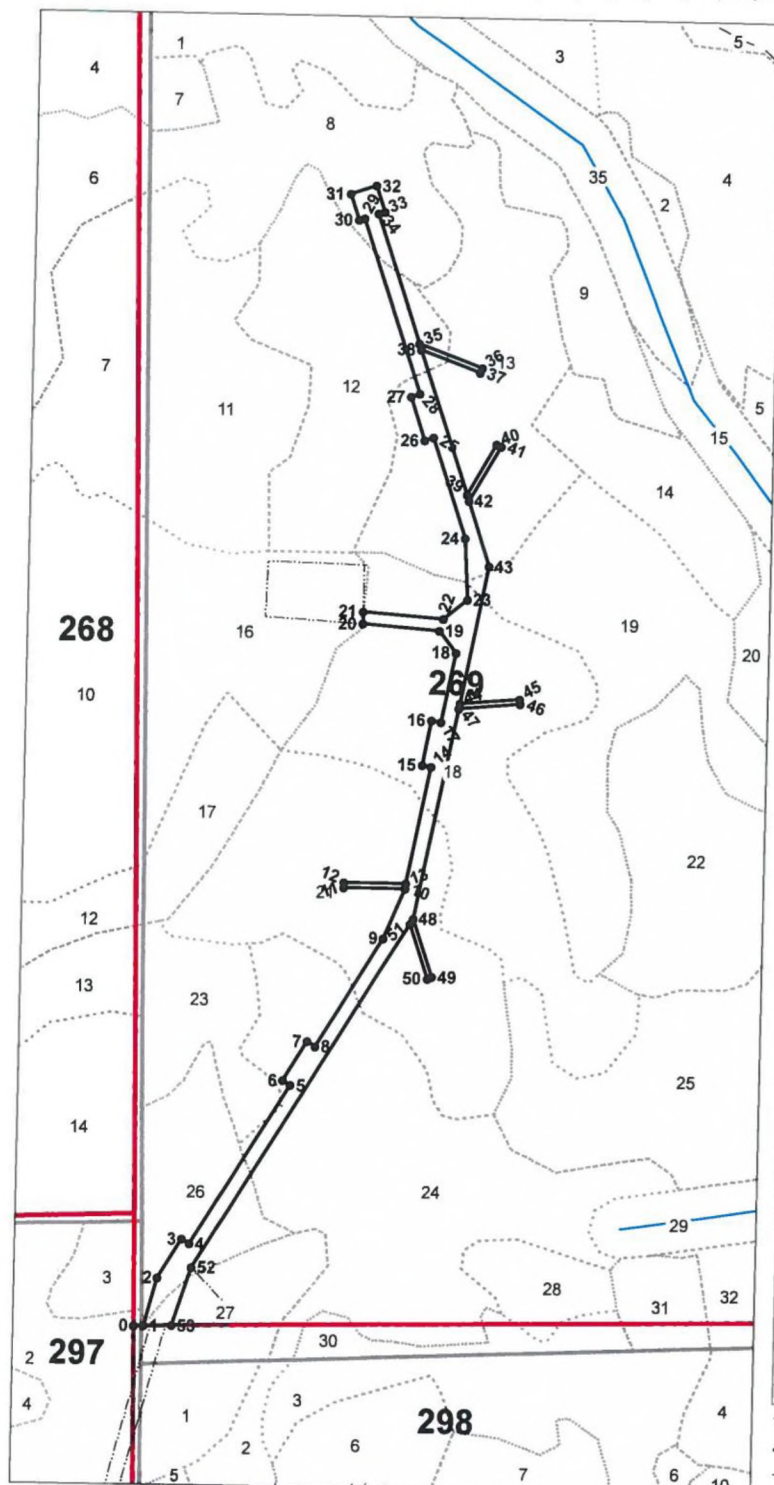


Масштаб 1:10000

# АБРИС ОТВОДА УЧАСТКА

под ЛЕСНУЮ ДОРОГУ 2022 год. АО "Монди СЛПК"

Сысольское лесничество. Визингское участковое лесничество  
Квартал 269 Выд. 8,12,13,18,19,21,23,24,26,27. Площадь 6,5 /6,5 га.



Выдел	S, Га	S экспл., Га
8	0,4	0,4
12	0,5	0,5
13	1,1	1,1
18	1,5	1,5
19	0,1	0,1
21	1	1
23	0,01	0,01
24	0,89	0,89
26	0,8	0,8
27	0,2	0,2

№ точек	Азимут	Расст. м.
0-1	84	16
1-2	10	81
2-3	26	75
3-4	116,5	15
4-5	26,5	307
5-6	296,5	15
6-7	26,5	75
7-8	116,5	15
8-9	26,5	208
9-10	17	89
10-11	265	100
11-12	355	8
12-13	85	101,5
13-14	6	195
14-15	276	15
15-16	6	75
16-17	96	15
17-18	6	116
18-19	317	45
19-20	269	126
20-21	355	20
21-22	89	133
22-23	45	50
23-24	352	100
24-25	336,5	172
25-26	246,5	15
26-27	336,5	75
27-28	66,5	15
28-29	336,5	301
29-30	246,5	10,5
30-31	336,5	45
31-32	66,5	45
32-33	156,5	45
33-34	246,5	10,5
34-35	156,5	222,5
35-36	105	110
36-37	195	8
37-38	285	104
38-39	156,5	248,5
39-40	25	96
40-41	115	8
41-42	205	103
42-43	156,5	112,5
43-44	186	228
44-45	80	98,5
45-46	170	8
46-47	260	101
47-48	186	352
48-49	156	100
49-50	246	8
50-51	336	93
51-52	206,5	664
52-53	193	100
53-1	264	46

Условные обозначения

- Границы отвода
- Планируемая инфраструктура
- Фактическое расположение кв. сети
- Дороги планшетные
- Реки, ручьи
- Границы выделов
- Квартальные просеки-планшет

Чертил: *Курманов В.А. / Кс*

Копию получил лесничий: *Горюхов*

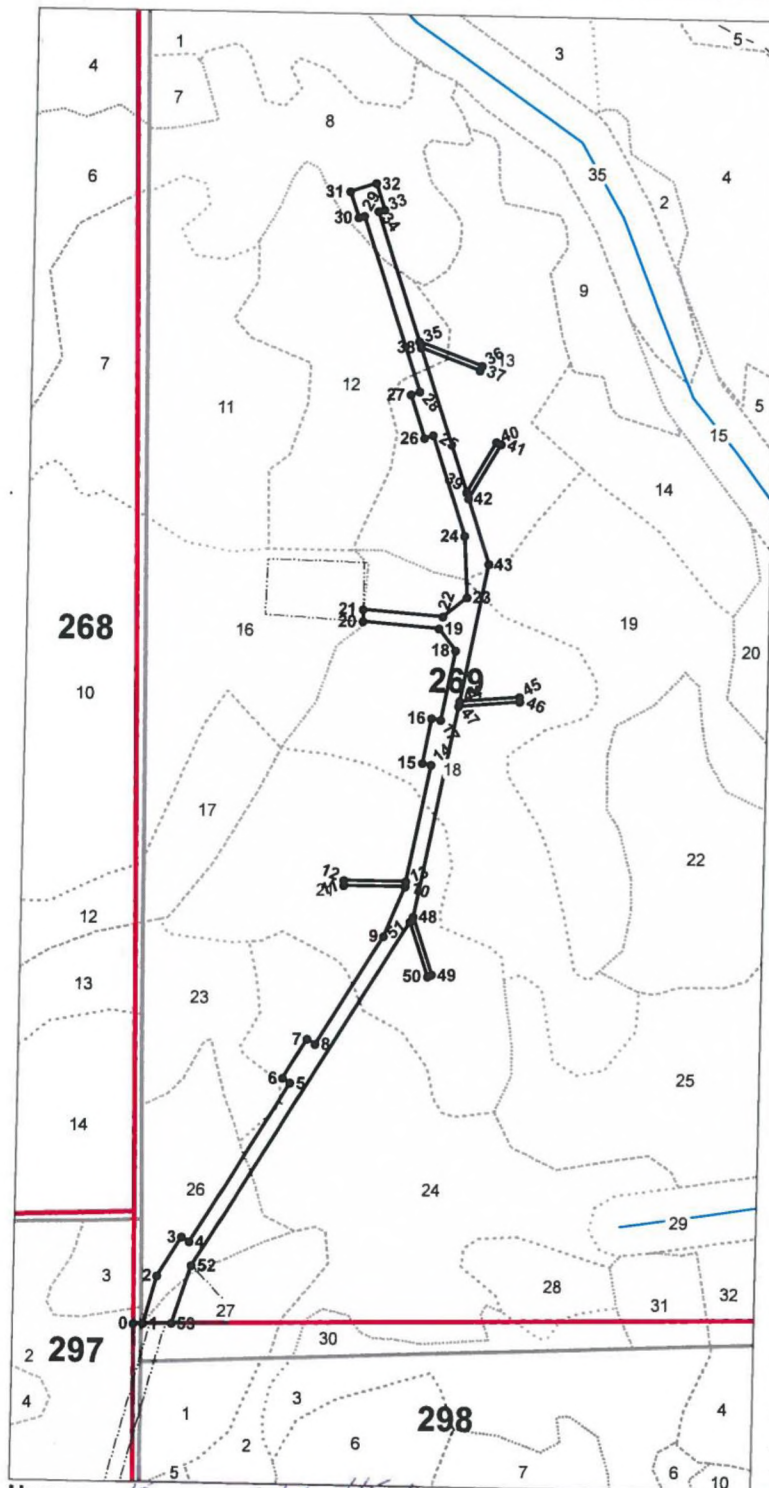


Масштаб 1:10000

# АБРИС ОТВОДА УЧАСТКА

под ЛЕСНУЮ ДОРОГУ 2022 год. АО "Монди СЛПК"

Сысольское лесничество. Визингское участковое лесничество  
Квартал 269 Выд. 8,12,13,18,19,21,23,24,26,27. Площадь 6,5 /6,5 га.



Выдел	S, Га	S экспл., Га
8	0,4	0,4
12	0,5	0,5
13	1,1	1,1
18	1,5	1,5
19	0,1	0,1
21	1	1
23	0,01	0,01
24	0,89	0,89
26	0,8	0,8
27	0,2	0,2

№ точек	Широта	Долгота
0	60° 58' 19,630"	49° 50' 36,927"
1	60° 58' 19,541"	49° 50' 37,997"
2	60° 58' 21,893"	49° 50' 40,363"
3	60° 58' 23,693"	49° 50' 43,704"
4	60° 58' 23,365"	49° 50' 44,439"
5	60° 58' 30,678"	49° 50' 58,215"
6	60° 58' 31,005"	49° 50' 57,480"
7	60° 58' 32,793"	49° 51' 0,848"
8	60° 58' 32,465"	49° 51' 1,584"
9	60° 58' 37,433"	49° 51' 10,945"
10	60° 58' 39,840"	49° 51' 14,174"
11	60° 58' 40,456"	49° 51' 7,645"
12	60° 58' 40,710"	49° 51' 7,747"
13	60° 58' 40,084"	49° 51' 14,377"
14	60° 58' 45,929"	49° 51' 19,220"
15	60° 58' 46,110"	49° 51' 18,294"
16	60° 58' 48,359"	49° 51' 20,158"
17	60° 58' 48,178"	49° 51' 21,083"
18	60° 58' 51,655"	49° 51' 23,965"
19	60° 58' 52,950"	49° 51' 22,601"
20	60° 58' 54,008"	49° 51' 14,508"
21	60° 58' 54,644"	49° 51' 14,763"
22	60° 58' 53,534"	49° 51' 23,257"
23	60° 58' 54,315"	49° 51' 26,169"
24	60° 58' 57,515"	49° 51' 27,071"
25	60° 59' 3,028"	49° 51' 25,552"
26	60° 59' 2,964"	49° 51' 24,563"
27	60° 59' 5,366"	49° 51' 23,901"
28	60° 59' 5,431"	49° 51' 24,890"
29	60° 59' 15,073"	49° 51' 22,234"
30	60° 59' 15,028"	49° 51' 21,541"
31	60° 59' 16,470"	49° 51' 21,144"
32	60° 59' 16,662"	49° 51' 24,112"
33	60° 59' 15,221"	49° 51' 24,509"
34	60° 59' 15,176"	49° 51' 23,817"
35	60° 59' 8,053"	49° 51' 25,779"
36	60° 59' 6,215"	49° 51' 32,074"
37	60° 59' 5,994"	49° 51' 31,800"
38	60° 59' 7,725"	49° 51' 25,869"
39	60° 58' 59,767"	49° 51' 28,061"
40	60° 59' 2,108"	49° 51' 32,251"
41	60° 59' 1,939"	49° 51' 32,653"
42	60° 58' 59,425"	49° 51' 28,155"
43	60° 58' 55,830"	49° 51' 29,145"
44	60° 58' 48,985"	49° 51' 23,473"
45	60° 58' 48,649"	49° 51' 30,003"
46	60° 58' 48,391"	49° 51' 29,947"
47	60° 58' 48,736"	49° 51' 23,266"
48	60° 58' 38,184"	49° 51' 14,524"
49	60° 58' 34,983"	49° 51' 15,440"
50	60° 58' 34,948"	49° 51' 14,913"
51	60° 58' 37,937"	49° 51' 14,058"
52	60° 58' 22,113"	49° 50' 44,244"
53	60° 58' 19,289"	49° 50' 41,012"

Условные обозначения

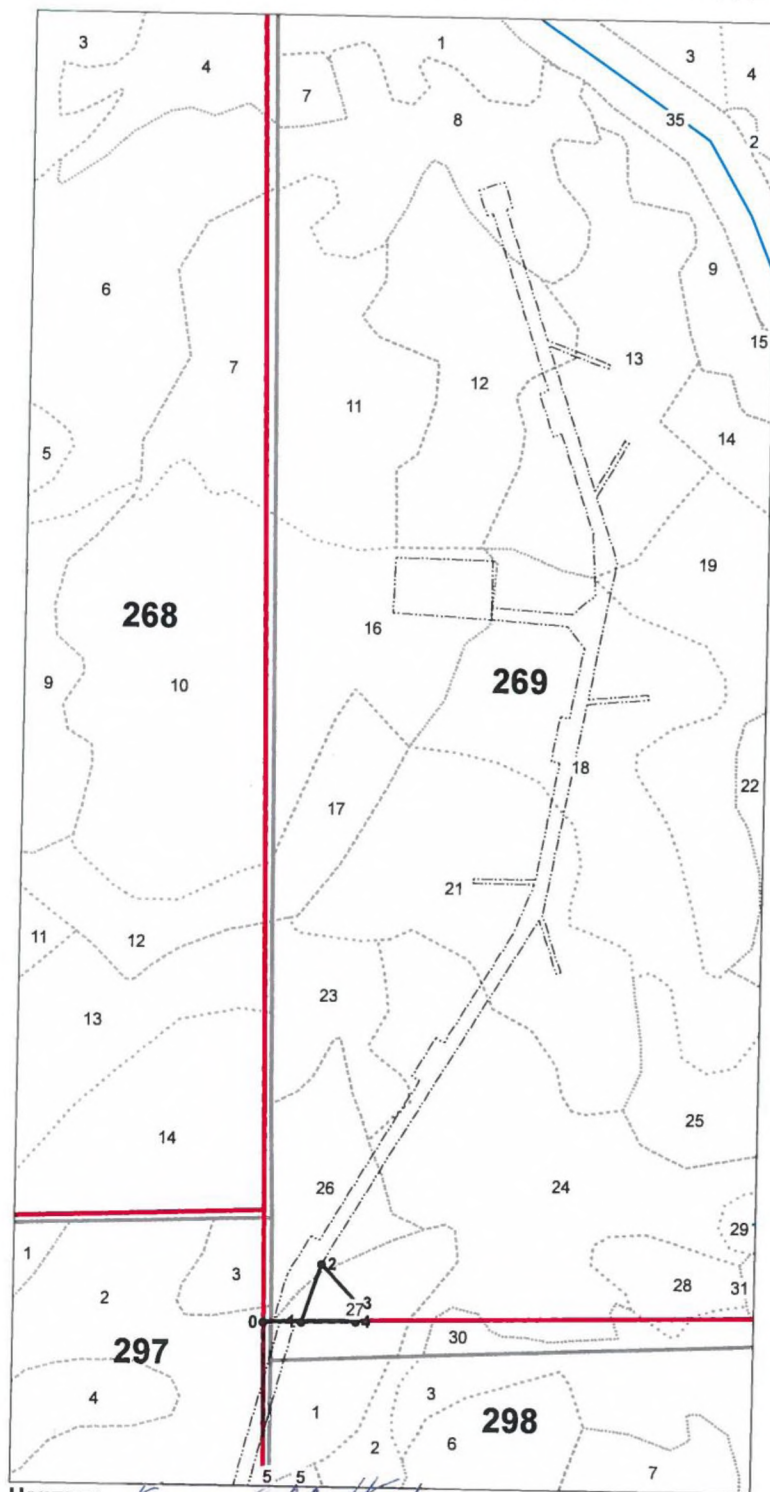
- Границы отвода
- Планируемая инфраструктура
- Фактическое расположение кв. сети
- Дороги планшетьные
- Реки, ручьи
- Границы выделов
- Квартальные просеки-планшет

Чертил: *Курочкин В.А. / Кс*  
Копию получил лесничий: *four*

Масштаб 1:10000

# АБРИС ОТВОДА УЧАСТКА

под ПРОИЗВОДСТВЕННУЮ ПЛОЩАДКУ 2022 год. АО "Монди СЛПК"  
Сысольское лесничество. Визингское участковое лесничество  
Квартал 269 Выд. 26,27. Площадь 0,52 /0,52 га.



Выдел	S, Га	S экспл., Га
26	0,02	0,02
27	0,5	0,5

№ точек	Азимут	Расст., м.
0-1	84	62
1-2	13	100
2-3	131	87
3-4	177	31
4-1	264	90

№ точек	Широта	Долгота
0	60° 58' 19,630"	49° 50' 36,927"
1	60° 58' 19,289"	49° 50' 41,012"
2	60° 58' 22,113"	49° 50' 44,244"
3	60° 58' 19,771"	49° 50' 47,376"
4	60° 58' 18,795"	49° 50' 46,910"

## Условные обозначения

- Границы отвода
- Планируемая инфраструктура
- Фактическое расположение кв. сети
- - Дороги планшетные
- Реки, ручьи
- Границы выделов
- Квартальные просеки-планшет

Чертил: *Колесников В.А. /Кол.*

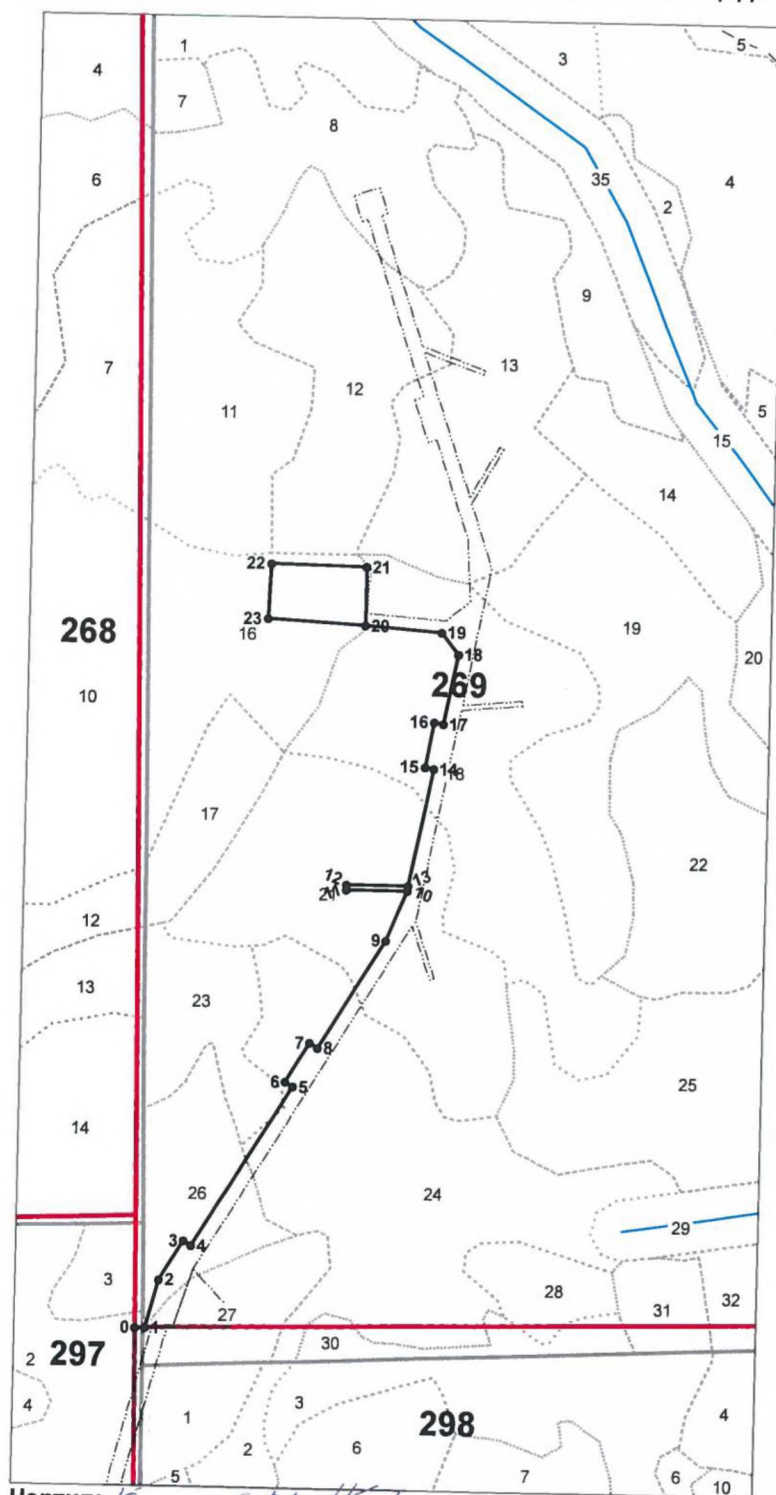
Копию получил лесничий: *for*



Масштаб 1:10000

# АБРИС ОТВОДА УЧАСТКА

под ПРОИЗВОДСТВЕННУЮ ПЛОЩАДКУ 2022 год. АО "Монди СЛПК"  
Сысольское лесничество. Визингское участковое лесничество  
Квартал 269 Выд. 16. Площадь 1,5 /1,5 га.



Выдел	S, Га	S экспл., Га
16	1,5	1,5

№ точек	Азимут	Расст., м.
0-1	84	16
1-2	10	81
2-3	26	75
3-4	116,5	15
4-5	26,5	307
5-6	296,5	15
6-7	26,5	75
7-8	116,5	15
8-9	26,5	208
9-10	17	89
10-11	265	100
11-12	355	8
12-13	85	101,5
13-14	6	195
14-15	276	15
15-16	6	75
16-17	96	15
17-18	6	116
18-19	317	45
19-20	269	126
20-21	355	96
21-22	266	157
22-23	177	90
23-20	88	161

№ точек	Широта	Долгота
0 60° 58' 19,630"	49° 50' 36,927"	
1 60° 58' 19,541"	49° 50' 37,997"	
2 60° 58' 21,893"	49° 50' 40,363"	
3 60° 58' 23,693"	49° 50' 43,704"	
4 60° 58' 23,365"	49° 50' 44,439"	
5 60° 58' 30,678"	49° 50' 58,215"	
6 60° 58' 31,005"	49° 50' 57,480"	
7 60° 58' 32,793"	49° 51' 0,848"	
8 60° 58' 32,465"	49° 51' 1,584"	
9 60° 58' 37,433"	49° 51' 10,945"	
10 60° 58' 39,840"	49° 51' 14,174"	
11 60° 58' 40,456"	49° 51' 7,645"	
12 60° 58' 40,710"	49° 51' 7,747"	
13 60° 58' 40,084"	49° 51' 14,377"	
14 60° 58' 45,929"	49° 51' 19,220"	
15 60° 58' 46,110"	49° 51' 18,294"	
16 60° 58' 48,359"	49° 51' 20,158"	
17 60° 58' 48,178"	49° 51' 21,083"	
18 60° 58' 51,655"	49° 51' 23,965"	
19 60° 58' 52,950"	49° 51' 22,601"	
20 60° 58' 54,008"	49° 51' 14,508"	
21 60° 58' 57,053"	49° 51' 15,730"	
22 60° 58' 58,115"	49° 51' 5,473"	
23 60° 58' 55,274"	49° 51' 4,120"	

## Условные обозначения

- Границы отвода
- Планируемая инфраструктура
- Фактическое расположение кв. сети
- Дороги планшетные
- Реки, ручьи
- Границы выделов
- Квартальные просеки-планшет

Чертил: *Курочкин В.А.*

Копию получил лесничий: *Горюхов*



Приложение 1 к акту осмотра лесного участка № 59 от 7.07.2022 г.  
 Местоположение лесных насаждений: Республика Коми, ГУ «Сысольское лесничество»  
 Визингское участковое лесничество, квартала 268, 269, 297, 298.

1:20 000



словные обозначения

• Столбы — Границы отводов — Квартальные просеки - фактическое расположение — Реки, ручьи — Квартальные просеки-планшет — Выдела

188 / 897 - промер фактический / промер на планшету

Составил: Караманов В.А. / Кс

**Акт осмотра лесного участка****Акт  
осмотра лесного участка**

с. Визинга

15.07.2022 г.

Нами, участковым лесничим Визингского участкового лесничества ГУ Сысольское лесничество Костроминым В.А. и руководителем ИП «Карманов В.А.» Кармановым В.А., проведено обследование объектов для строительства грунтовой ветки: 1. кв. 297 выд. 18 площадь 0,35 га; 2. кв. 297 выд. 2,5,6,8,9,10,11,15,16,17,20(дорожный выдел) площадь 5,2 га; 3. кв. 298 выд. 1 площадь 0,35 га.

**Квартал 297 Визингского участкового лесничества:** По материалам лесоустройства 2016 года:

- выдел 18 имеет следующие таксационные характеристики: состав 9С1Б; запас на 1 га – 200 кубм/га; полнота 0,8; бонитет 3; возраст преобладающей породы 65 лет.

- выдел 2 имеет следующие таксационные характеристики: состав 6С2Е2Б+С; запас на 1 га – 160 кубм/га; полнота 0,8; бонитет 4; возраст преобладающей породы 65 лет. Состав неоднородный, полнота неравномерная.

- выдел 5 имеет следующие таксационные характеристики: состав 10С+Б+Ос; запас на 1 га – 180 кубм/га; полнота 0,8; бонитет 3; возраст преобладающей породы 65 лет.

- выдел 6 имеет следующие таксационные характеристики: состав 4Б2Ос2С2Е; запас на 1 га – 180 кубм/га; полнота 0,7; бонитет 3; возраст преобладающей породы 85 лет. Состав неоднородный, полнота неравномерная.

- выдел 8 имеет следующие таксационные характеристики: состав 10С+Б+С; запас на 1 га – 130 кубм/га; полнота 0,7; бонитет 4; возраст преобладающей породы 65 лет.

- выдел 9 имеет следующие таксационные характеристики: состав 10С+Б+С; запас на 1 га – 160 кубм/га; полнота 0,7; бонитет 3; возраст преобладающей породы 65 лет.

- выдел 10 имеет следующие таксационные характеристики: состав 10С+Б+Ос; запас на 1 га – 160 кубм/га; полнота 0,7; бонитет 4; возраст преобладающей породы 65 лет.

- выдел 11 имеет следующие таксационные характеристики: состав 4Е1С5Б; запас на 1 га – 130 кубм/га; полнота 0,7; бонитет 5; возраст преобладающей породы 150 лет. Полнота неравномерная.

- выдел 15 имеет следующие таксационные характеристики: состав 10С+Б+Ос; запас на 1 га – 160 кубм/га; полнота 0,8; бонитет 4; возраст преобладающей породы 65 лет.

- выдел 16 имеет следующие таксационные характеристики: состав 10С+Б+Ос; запас на 1 га – 130 кубм/га; полнота 0,7; бонитет 4; возраст преобладающей породы 65 лет.

- выдел 17 имеет следующие таксационные характеристики: состав 10С+Б+Ос; запас на 1 га – 160 кубм/га; полнота 0,8; бонитет 4; возраст преобладающей породы 65 лет.

- выдел 20 имеет следующие таксационные характеристики: дорога автомобильная грунтовая.



**Квартал 298 Визингского участкового лесничества:** По материалам лесоустройства 2016 года:

- выдел 1 имеет следующие таксационные характеристики: состав 10С+Б; запас на 1 га – 220 кбм/га; полнота 0,8; бонитет 3; возраст преобладающей породы 75 лет.

В ходе проведения обследования была проведена сплошная таксация перечисленных объектов (кв. 297 площадь 0,35 га; кв. 297 площадь 5,2 га; кв. 298 площадь 0,35 га), по результатам которой было установлено:

**Квартал 297 Визингского участкового лесничества:**

- выдел 18: корневой запас составляет 351 кбм/га, а состав насаждения – 6С1ЕЗБ+Ос.

- выдел 2: корневой запас составляет 277 кбм/га, а состав насаждения – 7С2Е1Б+Ос.

- выдел 5: корневой запас составляет 253 кбм/га, а состав насаждения – 8С1Ос1Б+Е.

- выдел 6: корневой запас составляет 256 кбм/га, а состав насаждения – 4Ос2Б2Е2С.

- выдел 8: корневой запас составляет 203 кбм/га, а состав насаждения – 10С+Е+Б.

- выдел 9: корневой запас составляет 254 кбм/га, а состав насаждения – 7С1Е1Ос1Б.

- выдел 10: корневой запас составляет 148 кбм/га, а состав насаждения – 8Е1С1Б.

- выдел 11: корневой запас составляет 147 кбм/га, а состав насаждения – 5Е1С4Б.

- выдел 15: корневой запас составляет 115 кбм/га, а состав насаждения – 6ЕЗС1Б.

- выдел 16: корневой запас составляет 197 кбм/га, а состав насаждения – 10С+Е+Б.

- выдел 17: корневой запас составляет 137 кбм/га, а состав насаждения – 6Е2С2Б.

**Квартал 298 Визингского участкового лесничества:**

- выдел 1: корневой запас составляет 257 кбм/га, а состав насаждения – 9С1Ос+Е+Б.

Основной причиной расхождения запасов и составов при натурной таксации данных выделов от материалов лесоустройства 2016 года являются крайне маленькие площади выделов, попадающих в отвод, которые не могут объективно отображать характеристику всего выдела в целом. Также причинами расхождения являются неоднородность древесных пород и неравномерная полнота данных выделов.

Участковый лесничий \_\_\_\_\_ Костромин В.А.  
Руководитель ИП Карманов В.А. \_\_\_\_\_ Карманов В.А.

**Письмо Минприроды Республики Коми**



**МИНИСТЕРСТВО  
ПРИРОДНЫХ РЕСУРСОВ  
И ОХРАНЫ ОКРУЖАЮЩЕЙ СРЕДЫ  
РЕСПУБЛИКИ КОМИ  
(МИНПРИРОДЫ РЕСПУБЛИКИ КОМИ)**

**КОМИ РЕСПУБЛИКАСА ВӐР-ВА  
ОЗЫРЛУН ДА ГӖГӖРТАС ВИДЗАН  
МИНИСТЕРСТВО**

167983, ГСП-3, г. Сыктывкар,  
ул. Интернациональная, 108а  
тел (8212) 286-001, факс (8212) 30-48-83  
e-mail: minpr@minpr.rkomi.ru

19.08.2022

№ 02-10-7767

На № 49 от 25.07.2022

ООО «Меридиан-Гео»

ул. Малышева, д. 4-28,  
г. Сыктывкар, 167005

Министерство природных ресурсов и охраны окружающей среды Республики Коми в соответствии с требованиями п. 12.3. статьи 45 Градостроительного кодекса РФ, рассмотрев документацию по планировке территории (проект межевания территории) по объекту: «Строительство грунтовой дороги к арендованным кварталам по договору аренды № 1 от 30.06.2008 года по заготовке древесины», согласовывает ее применительно к землям лесного фонда.

Лесные участки под проектируемый объект общей площадью 5,90 га с видом разрешенного использования лесов в соответствии со статьей 25 Лесного кодекса РФ – строительство, реконструкция, эксплуатация линейных объектов территориально расположены в границах ГУ «Сысольское лесничество» в кварталах 297, 298 Визингского участкового лесничества.

Начальник управления  
государственного надзора

И.Ф. Галиев

Гутий Людмила Николаевна  
8 (8212) 28-60-01 (доб. 618)



Общество с ограниченной ответственностью  
«МЕРИДИАН-ГЕО»

**УТВЕРЖДЕНО**

Постановлением администрации  
муниципального района «Сысольский»  
от «\_\_\_» \_\_\_\_\_ 2022 г. № \_\_\_\_\_

**ДОКУМЕНТАЦИЯ ПО ПЛАНИРОВКЕ ТЕРРИТОРИИ  
(ПРОЕКТ МЕЖЕВАНИЯ ТЕРРИТОРИИ) ПО ОБЪЕКТУ:  
«СТРОИТЕЛЬСТВО ГРУНТОВОЙ ДОРОГИ К АРЕНДОВАННЫМ  
КВАРТАЛАМ ПО ДОГОВОРУ АРЕНДЫ №1 ОТ 30.06.2008 ГОДА  
ПО ЗАГОТОВКЕ ДРЕВЕСИНЫ», РАСПОЛОЖЕННОЙ В  
КВАРТАЛАХ № 297, 298 ВИЗИНГСКОГО УЧАСТКОВОГО  
ЛЕСНИЧЕСТВА ГУ «СЫСОЛЬСКОЕ ЛЕСНИЧЕСТВО»  
НА ТЕРРИТОРИИ МО СП «ВИЗИНГА» В СЫСОЛЬСКОМ  
РАЙОНЕ РЕСПУБЛИКИ КОМИ**

**Книга 2  
Материалы по обоснованию  
проекта межевания территории**

Договор подряда от 14.01.2020 № 200029  
с АО «Монди СЛПК»

Генеральный директор

О.А. Лисовой

Сыктывкар 2022



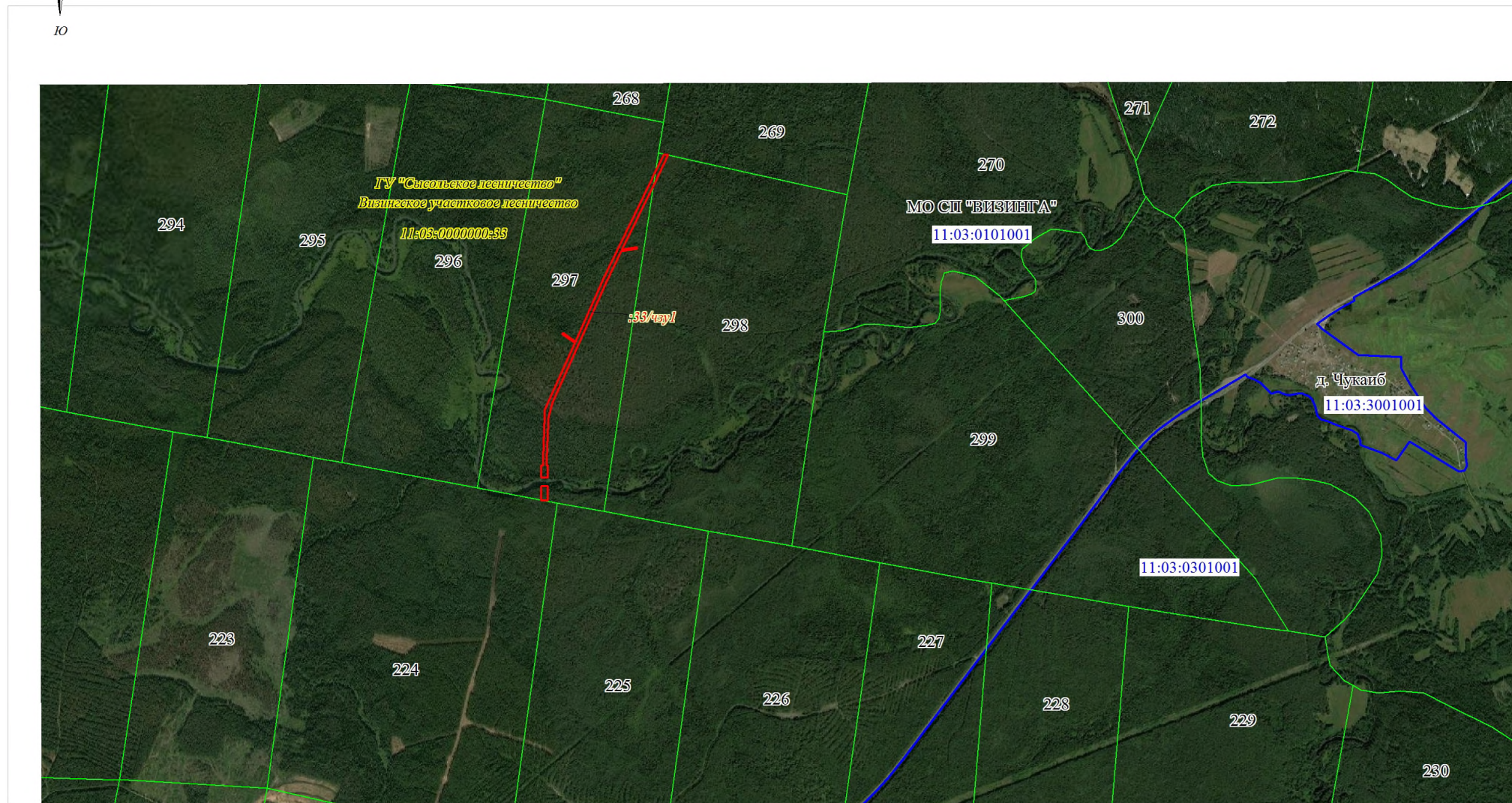
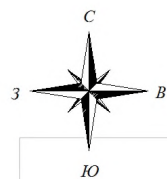
## Содержание

Состав проекта	3
1      Чертеж по обоснованию проекта межевания территории	4

### Состав проекта

Номер книги	Наименование
1	Проект межевания территории. Основная часть
2	<b>Материалы по обоснованию проекта межевания территории</b>

СХЕМА РАСПОЛОЖЕНИЯ ЗЕМЕЛЬНОГО УЧАСТКА



Примечание:

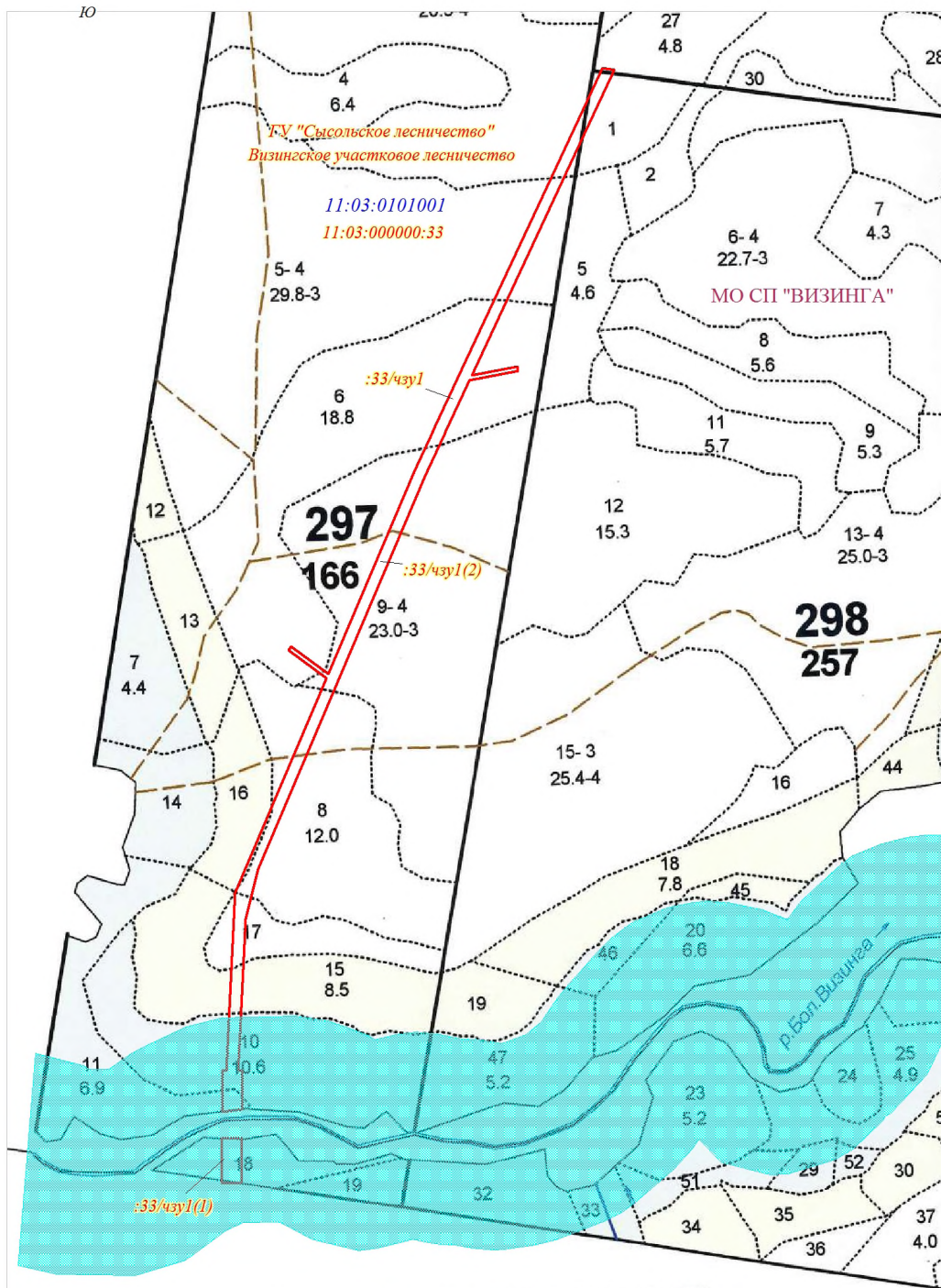
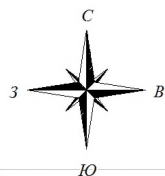
1. В границах проекта межевания ООПТ федерального, республиканского и местного значения отсутствуют.
2. Объекты культурного наследия в границах проекта межевания отсутствуют.

Масштаб 1:25 000

- Условные обозначения:
- граница планируемого элемента планировочной структуры;
  - граница лесного квартала;
  - 11:03:0101001** - номер кадастрового квартала;
  - 11:03:0000000:33** - кадастровый номер существующего земельного участка;
  - :53/чзп1** - обозначение образуемой части земельного участка;
  - 297** - номер лесного квартала;
  - граница кадастрового квартала.



# ЧЕРТЕЖ ПО ОБОСНОВАНИЮ ПРОЕКТА МЕЖЕВАНИЯ ТЕРРИТОРИИ



Кураповское участковое лесничество

## Условные обозначения:



- граница планируемого элемента планировочной структуры;



- граница лесного квартала

11:03:0101001

- номер кадастрового квартала;

11:03:0000000:33

- кадастровый номер существующего земельного участка;

:33/чзy1

- обозначение образуемой части земельного участка;

297

- номер лесного квартала;

18

- номер выдела;



- водоохранная зона р.Бол. Визинга

## Примечание:

1. В границах проекта межевания ООПТ федерального, республиканского и местного значения отсутствуют.
2. Объекты культурного наследия в границах проекта межевания отсутствуют.

Масштаб 1:10000

Формат А3