



ПОСТАНОВЛЕНИЕ ШУӨМ

13 апреля 2023 г.
с. Визинга, Республика Коми

№ 4/516

Об установлении публичного сервитута в отношении линейного объекта системы газоснабжения и его неотъемлемых технологических частей объекта федерального значения «Газопровод-отвод к ГРС Визинга (7,5 тыс.м. куб/час)»

Руководствуясь статьёй 23, главой V.7 Земельного кодекса Российской Федерации, статьёй 3.6 Федерального закона от 25.10.2001 № 137-ФЗ «О введении в действие Земельного кодекса Российской Федерации», приказом Министерства энергетики Российской Федерации №1243 от 22.11.2022 «Об утверждении документации по планировке территории для размещения объекта трубопроводного транспорта федерального значения «Газопровод – отвод к ГРС Визинга (7,5 тыс.м. куб/час)», решением Совета муниципального района «Сысольский» от 07.11.2018 г. № VI-38/221 «Об утверждении документации по планировке территории для строительства газопровода межпоселкового от ГРС Визинга до с. Визинга, Кольель, Первомайский, Куниб, Шорсай, Межадор, Малешор Сысольского района», информацией, опубликованной на официальном сайте администрации муниципального района «Сысольский» в информационно-телекоммуникационной сети «Интернет», на основании ходатайства общества с ограниченной ответственностью «Газпром газификация», представленными материалами,

администрация муниципального района «Сысольский» постановляет:

1. Установить публичный сервитут в целях складирования строительных и иных материалов, размещения временных или вспомогательных сооружений (включая ограждения, бытовки, навесы) и (или) строительной техники, которые необходимы для обеспечения строительства объектов транспортной инфраструктуры линейного объекта системы газоснабжения и его неотъемлемых технологических частей объекта федерального значения «Газопровод-отвод к ГРС Визинга (7,5 тыс.м. куб/час)» в отношении земель, расположенных в кадастровых кварталах 11:03:0101001, 11:03:0201001, 11:03:1101001 и земельных участков с кадастровыми номерами 11:03:0101001:590, 11:03:0000000:44, 11:03:0101001:366, 11:03:0101001:368, 11:03:0000000:273, 11:03:0201001:426, 11:03:0201001:397, 11:03:1101001:245 общей площадью 88267 кв. м.

2. Утвердить границы публичного сервитута, указанного в пункте 1, согласно приложения к настоящему постановлению.

3. Публичный сервитут устанавливается в интересах общества с ограниченной ответственностью «Газпром газификация» (ИНН/КПП 7813655197/ 780201001) на срок 2 (два) года 6 (шесть) месяцев со дня внесения сведений о нем в Единый государственный реестр недвижимости.

4. Срок, в течение которого использование земельного участка (его части) и (или) расположенного на нем объекта недвижимого имущества в соответствии с их разрешенным использованием будет невозможно или существенно затруднено в связи с осуществлением публичного сервитута (включая срок строительства, реконструкции, ремонта инженерного сооружения) составляет 1 (один) год.

5. Владелец публичного сервитута обязан вносить плату за публичный сервитут. Информация о размере платы, порядке и сроках ее внесения указывается в соглашении об осуществлении публичного сервитута, заключаемого с собственником/ арендатором, землепользователем, землевладельцем земельного участка, в отношении которого установлен публичный сервитут.

6. Отделу по связям с общественностью и организационной работе администрации муниципального района «Сысольский» обеспечить размещение настоящего постановления об установлении публичного сервитута на официальном сайте администрации муниципального района «Сысольский» в информационно - телекоммуникационной сети «Интернет».

7. Отделу по управлению имуществом администрации муниципального района «Сысольский» направить копию настоящего постановления в Управление Федеральной службы государственной регистрации, кадастра и картографии по Республике Коми.

7. Публичный сервитут считается установленным со дня внесения сведений о нем в Единый государственный реестр недвижимости.

8. Контроль за исполнением настоящего постановления оставляю за собой.

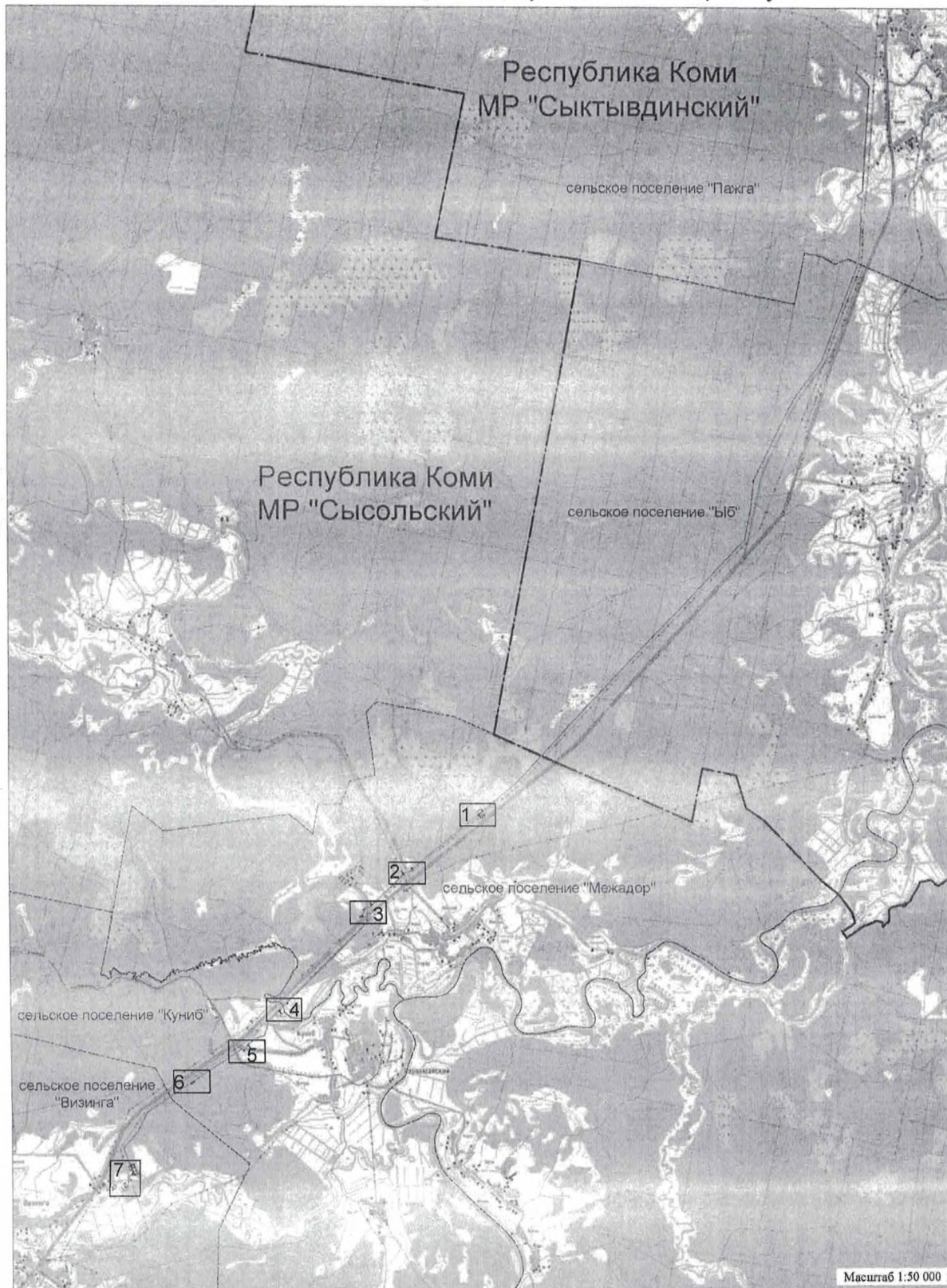
9. Настоящее постановление вступает со дня принятия и подлежит официальному опубликованию.

Глава муниципального района «Сысольский» -
руководитель администрации муниципального
района «Сысольский»



А.Г. Попов

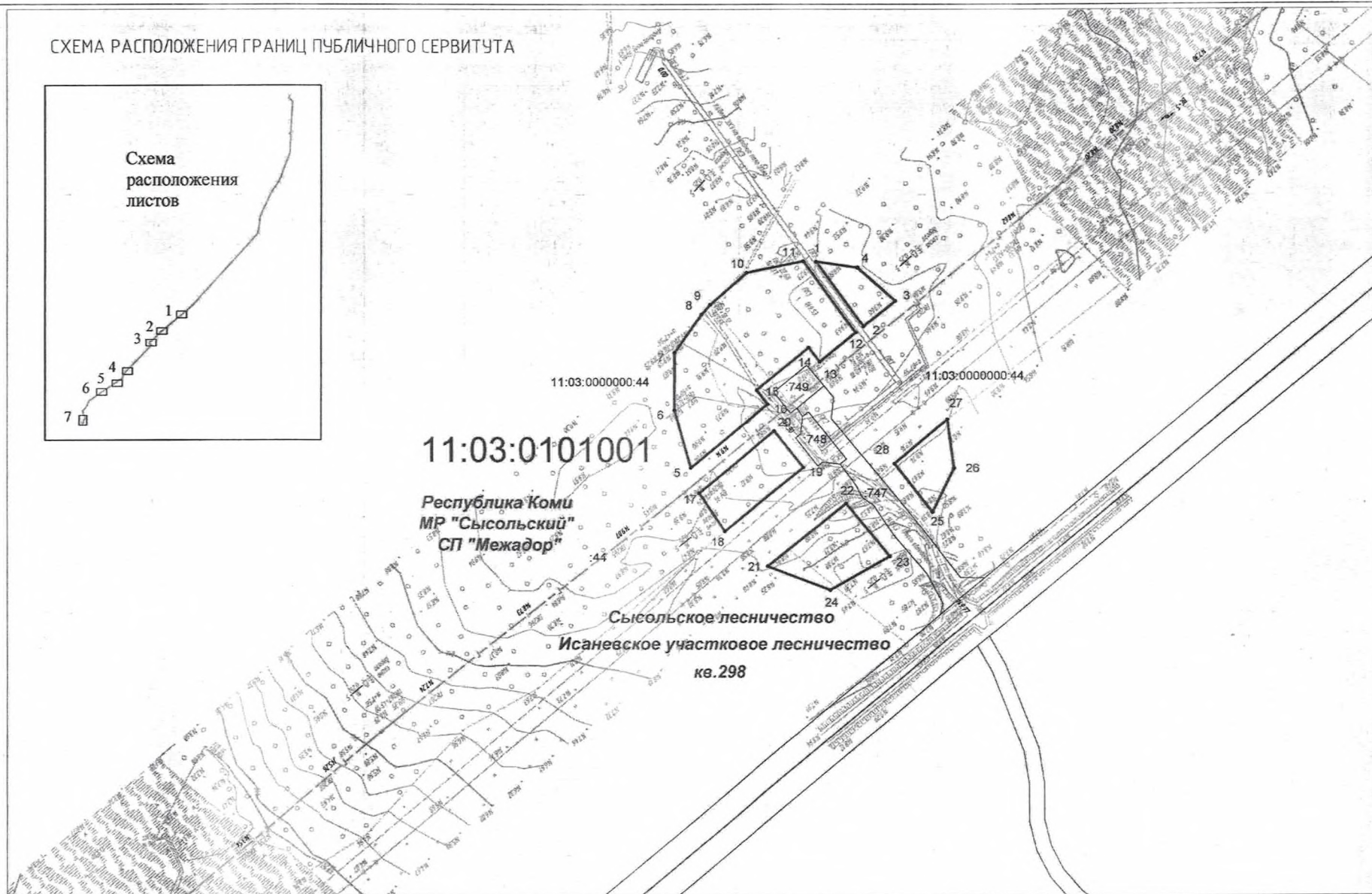
Схема расположения границ публичного сервитута



Условные обозначения:

- проектные границы публичного сервитута;
- проектное местоположение газопровода;

СХЕМА РАСПОЛОЖЕНИЯ ГРАНИЦ ПУБЛИЧНОГО СЕРВИТУТА

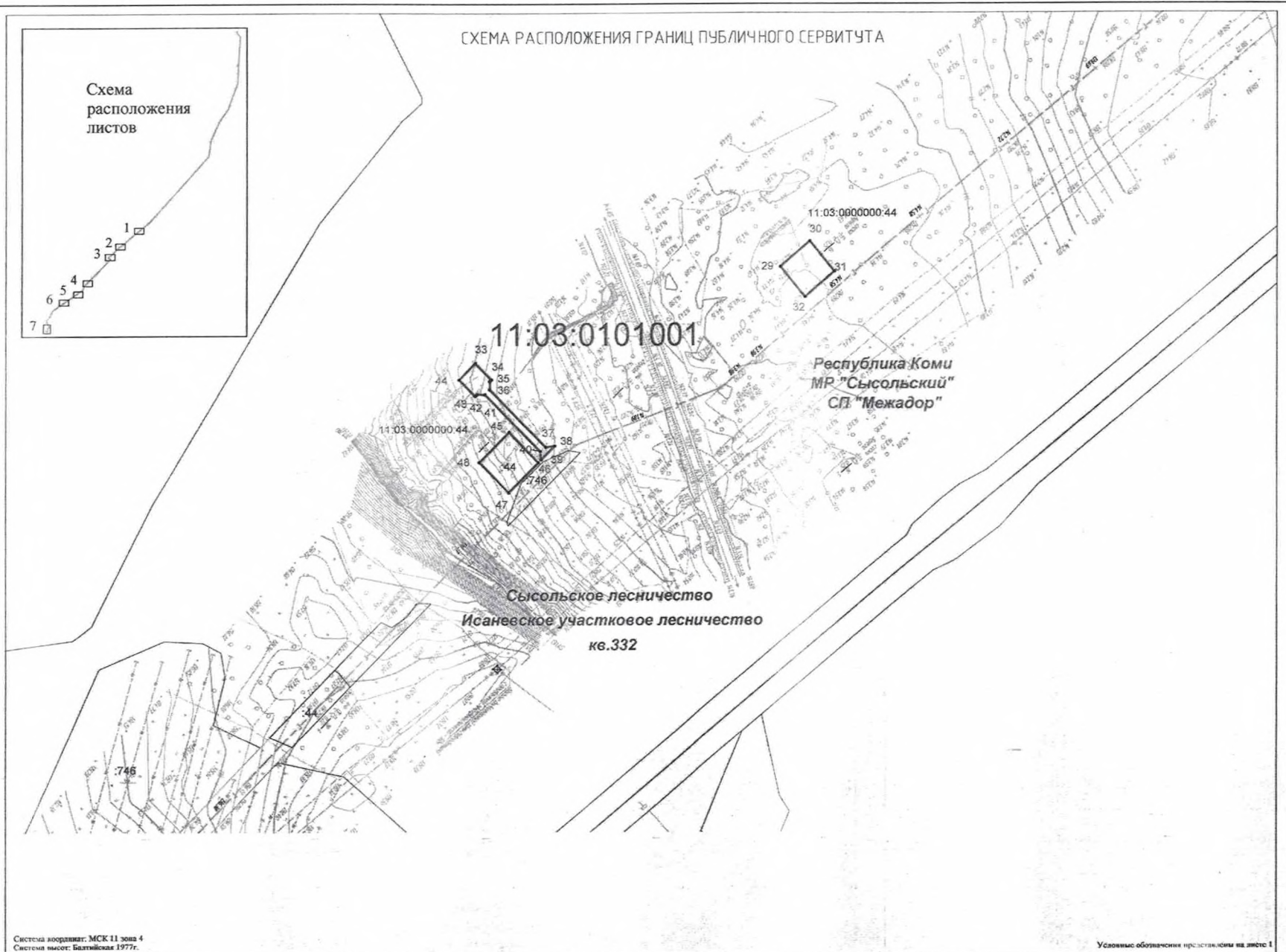


Условные обозначения:

- | | |
|--|---|
| - характерная точка и номер проектных границ публичного сервитута; | - границы административно-территориальных образований; |
| - проектное местоположение заповойды; | - границы земельных участков, согласно сведениям ЕГРН; |
| - проектные границы публичного сервитута; | - границы и кадастровые номера земельных участков в отношении которых испрашивается публичный сервитут; |
| | 11:03:0401001:01 - границы и номера кадастрового квартала. |

СХЕМА РАСПОЛОЖЕНИЯ ГРАНИЦ ПУБЛИЧНОГО СЕРВИТУТА

Схема
расположения
листов

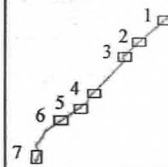


Республика Коми
МР "Сысольский"
СП "Мегадор"

Сысольское лесничество
Исаневское участковое лесничество
кв.332

СХЕМА РАСПОЛОЖЕНИЯ ГРАНИЦ ПУБЛИЧНОГО СЕРВИТУТА

Схема
расположения
листов



Республика Коми
МР "Сысольский"
СП "Межадор"

Сысольское лесничество
Исаневское участковое лесничество
кв.314

11:03:0101001

11:03:0101001:366

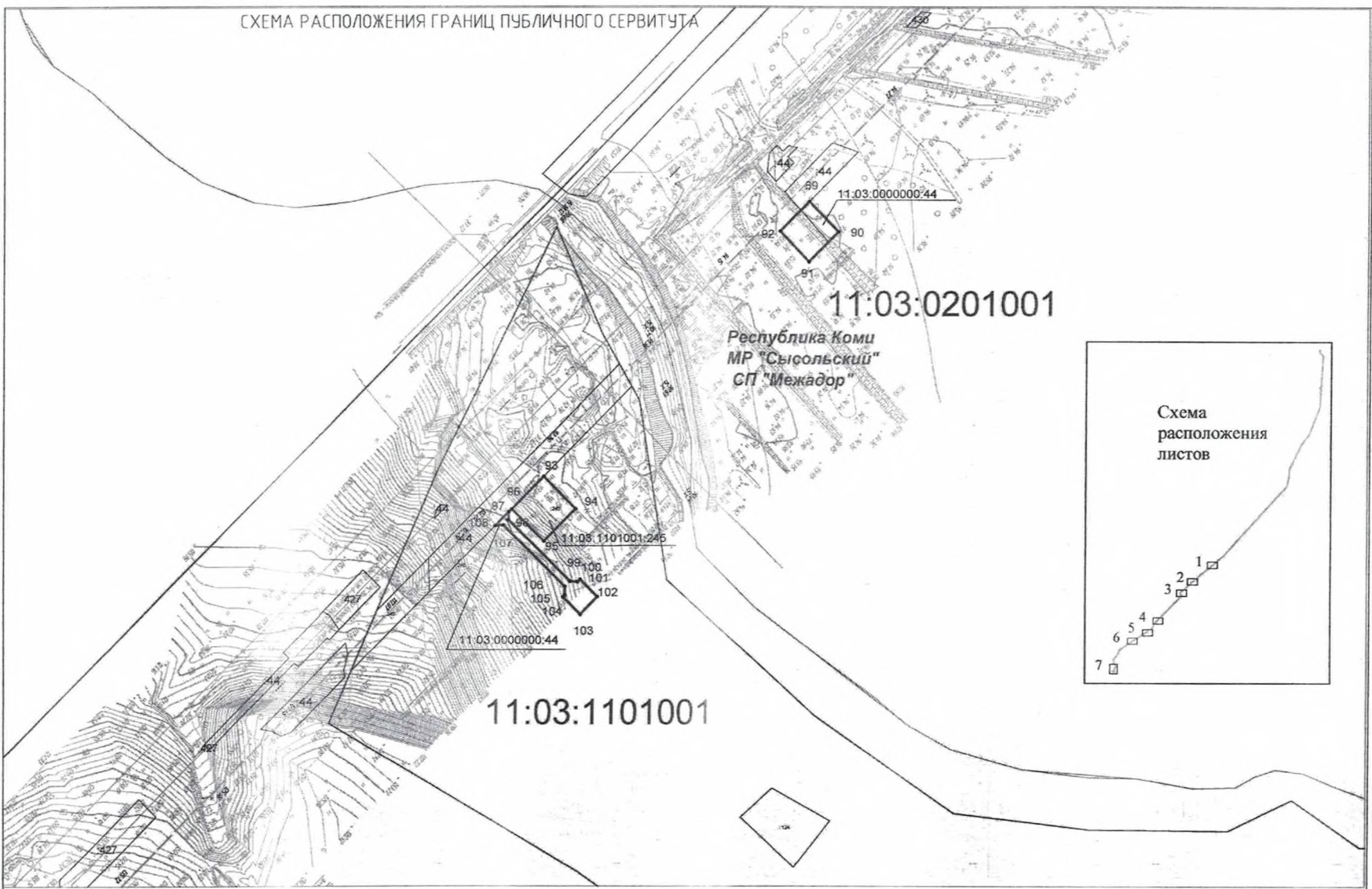
11:03:0000000:44

11:03:0000000:44

11:03:0101001:368

11:03:0101001:590

СХЕМА РАСПОЛОЖЕНИЯ ГРАНИЦ ПУБЛИЧНОГО СЕРВИТУТА



Республика Коми
МР "Сысольский"
СП "Межадор"



Система координат: МСК 11 зона 4
Система высот: Балтийская 1977г.

Масштаб 1:2000

Условные обозначения представлены на листе 1
Формат А2_Лист 10

11:03:0201001

Республика Коми
МР "Сысольский"
СП "Куниб"

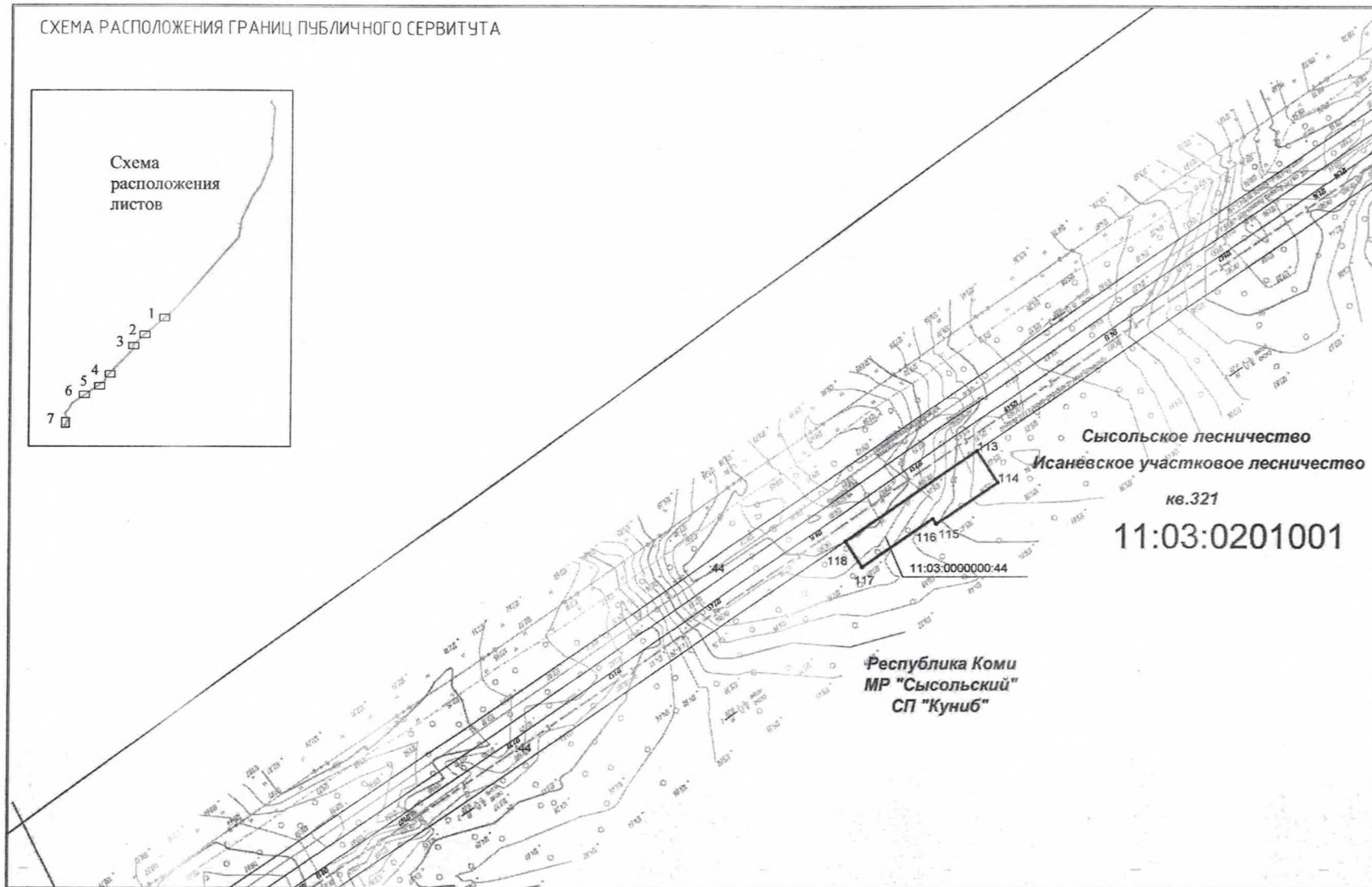
11:03:0201001

Республика Коми
МР "Сысольский"
СП "Куниб"

Сысольское лесничество
Исаневское участковое лесничество
кв.320



СХЕМА РАСПОЛОЖЕНИЯ ГРАНИЦ ПУБЛИЧНОГО СЕРВИТУТА



Сысольское лесничество
Исанёвское участковое лесничество

кв.321

11:03:0201001

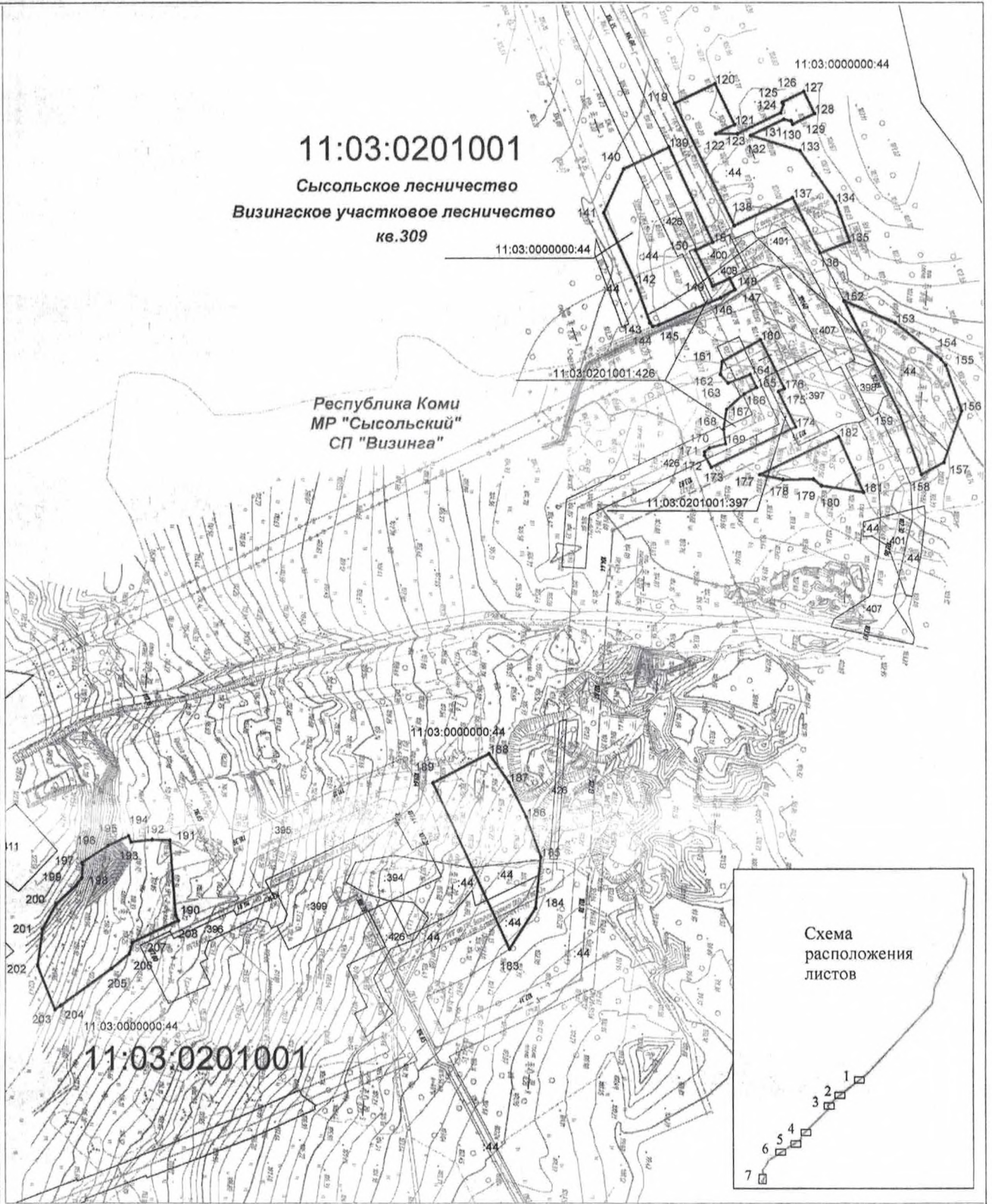
Республика Коми
МР "Сысольский"
СП "Куниб"

СХЕМА РАСПОЛОЖЕНИЯ ГРАНИЦ ПУБЛИЧНОГО СЕРВИТУТА

11:03:0201001

Сысольское лесничество
Визингское участковое лесничество
кв.309

Республика Коми
МР "Сысольский"
СП "Визинга"



ОПИСАНИЕ МЕСТОПОЛОЖЕНИЯ ГРАНИЦ**«Газопровод-отвод к ГРС Визинга (7,5 тыс.м. куб/час)»**

(наименование объекта, местоположение границ которого описано (далее - объект))

Раздел 1**Сведения об объекте**

№ п/п	Характеристики объекта	Описание характеристик
1	2	3
1.	Местоположение объекта	Республика Коми, Сысольский район, сельское поселение "Куниб"; Республика Коми, Сысольский район, сельское поселение "Визинга"; Республика Коми, Сысольский район, сельское поселение "Межадор"
2.	Площадь объекта +/- величина погрешности определения площади (P +/- Дельта P)	88267 +/- 104 м ²
3.	Иные характеристики объекта	Публичный сервитут в отношении земель и (или) земельных участков в целях: складирование строительных и иных материалов, размещение временных или вспомогательных сооружений (включая ограждения, бытовки, навесы) и (или) строительной техники, которые необходимы для обеспечения строительства объектов транспортной инфраструктуры линейного объекта системы газоснабжения и его неотъемлемых технологических частей объекта федерального значения: «Газопровод-отвод к ГРС Визинга (7,5 тыс.м. куб/час)», сроком на 2 года 6 месяцев; в пользу ООО "Газпром газификация" (ИНН 7813655197, ОГРН 1217800107744, юридический адрес и фактический адрес: 194044, Санкт-Петербург, вн. тер. г. Муниципальный округ Сампсониевское, пр-кт Большой Сампсониевский, д. 60, литера А, тел. +7 (812)613-33-00, адрес элект.почты: info@eogazprom.ru

Раздел 2

Сведения о местоположении границ объекта

1. Система координат МСК-11, зона 4

2. Сведения о характерных точках границ объекта

Обозначение характерных точек границ	Координаты, м		Метод определения координат характерной точки	Средняя квадратическая погрешность положения характерной точки (Mt), м	Описание обозначения точки на местности (при наличии)
	X	Y			
1	2	3	4	5	6
-	-	-	-	-	

3. Сведения о характерных точках части (частей) границы объекта

Обозначение характерных точек части границы	Координаты, м		Метод определения координат характерной точки	Средняя квадратическая погрешность положения характерной точки (Mt), м	Описание обозначения точки на местности (при наличии)
	X	Y			
1	2	3	4	5	6
Часть 1					
1	573330.42	4414781.77	Аналитический метод	0.1	Закрепление отсутствует
2	573304.38	4414803.63	Аналитический метод	0.1	Закрепление отсутствует
3	573282.54	4414777.56	Аналитический метод	0.1	Закрепление отсутствует
4	573308.56	4414755.73	Аналитический метод	0.1	Закрепление отсутствует
1	573330.42	4414781.77	Аналитический метод	0.1	Закрепление отсутствует
Часть 2					
5	573166.27	4414514.20	Аналитический метод	0.1	Закрепление отсутствует
6	573139.95	4414540.20	Аналитический метод	0.1	Закрепление отсутствует
7	573113.95	4414513.88	Аналитический метод	0.1	Закрепление отсутствует
8	573140.27	4414487.88	Аналитический метод	0.1	Закрепление отсутствует
5	573166.27	4414514.20	Аналитический метод	0.1	Закрепление отсутствует
Часть 3					
9	572249.56	4413572.14	Аналитический метод	0.1	Закрепление отсутствует
10	572223.15	4413598.15	Аналитический метод	0.1	Закрепление отсутствует
11	572197.23	4413571.83	Аналитический метод	0.1	Закрепление отсутствует
12	572223.55	4413545.82	Аналитический метод	0.1	Закрепление отсутствует
9	572249.56	4413572.14	Аналитический метод	0.1	Закрепление отсутствует

3. Сведения о характерных точках части (частей) границы объекта

Обозначение характерных точек части границы	Координаты, м		Метод определения координат характерной точки	Средняя квадратическая погрешность положения характерной точки (Мп), м	Описание обозначения точки на местности (при наличии)
	X	Y			
1	2	3	4	5	6
Часть 4					
13	572113.05	4413353.86	Аналитический метод	0.1	Закрепление отсутствует
14	572099.21	4413384.91	Аналитический метод	0.1	Закрепление отсутствует
15	572068.27	4413371.11	Аналитический метод	0.1	Закрепление отсутствует
16	572081.95	4413340.13	Аналитический метод	0.1	Закрепление отсутствует
13	572113.05	4413353.86	Аналитический метод	0.1	Закрепление отсутствует
Часть 5					
17	571886.28	4413298.63	Аналитический метод	0.1	Закрепление отсутствует
18	571912.04	4413325.12	Аналитический метод	0.1	Закрепление отсутствует
19	571885.55	4413350.96	Аналитический метод	0.1	Закрепление отсутствует
20	571859.76	4413324.43	Аналитический метод	0.1	Закрепление отсутствует
17	571886.28	4413298.63	Аналитический метод	0.1	Закрепление отсутствует
Часть 6					
21	571759.89	4413427.32	Аналитический метод	0.1	Закрепление отсутствует
22	571783.75	4413451.54	Аналитический метод	0.1	Закрепление отсутствует
23	571759.54	4413475.40	Аналитический метод	0.1	Закрепление отсутствует
24	571735.67	4413451.19	Аналитический метод	0.1	Закрепление отсутствует
21	571759.89	4413427.32	Аналитический метод	0.1	Закрепление отсутствует
Часть 7					
25	569336.87	4411130.52	Аналитический метод	0.1	Закрепление отсутствует
26	569312.31	4411154.58	Аналитический метод	0.1	Закрепление отсутствует
27	569288.52	4411130.33	Аналитический метод	0.1	Закрепление отсутствует
28	569312.80	4411106.53	Аналитический метод	0.1	Закрепление отсутствует
25	569336.87	4411130.52	Аналитический метод	0.1	Закрепление отсутствует
Часть 8					
29	569116.28	4410910.73	Аналитический метод	0.1	Закрепление отсутствует
30	569090.26	4410936.94	Аналитический метод	0.1	Закрепление отсутствует

3. Сведения о характерных точках части (частей) границы объекта					
Обозначение характерных точек части границы	Координаты, м		Метод определения координат характерной точки	Средняя квадратическая погрешность положения характерной точки (Mt), м	Описание обозначения точки на местности (при наличии)
	X	Y			
1	2	3	4	5	6
31	569064.00	4410910.87	Аналитический метод	0.1	Закрепление отсутствует
32	569090.07	4410884.61	Аналитический метод	0.1	Закрепление отсутствует
29	569116.28	4410910.73	Аналитический метод	0.1	Закрепление отсутствует
Часть 9					
33	567936.30	4409878.51	Аналитический метод	0.1	Закрепление отсутствует
34	567905.83	4409863.71	Аналитический метод	0.1	Закрепление отсутствует
35	567920.69	4409833.13	Аналитический метод	0.1	Закрепление отсутствует
36	567951.28	4409847.98	Аналитический метод	0.1	Закрепление отсутствует
33	567936.30	4409878.51	Аналитический метод	0.1	Закрепление отсутствует
Часть 10					
37	567037.22	4408427.77	Аналитический метод	0.1	Закрепление отсутствует
38	567011.87	4408444.70	Аналитический метод	0.1	Закрепление отсутствует
39	566978.57	4408394.78	Аналитический метод	0.1	Закрепление отсутствует
40	566982.73	4408392.01	Аналитический метод	0.1	Закрепление отсутствует
41	566943.88	4408333.78	Аналитический метод	0.1	Закрепление отсутствует
42	566964.68	4408319.90	Аналитический метод	0.1	Закрепление отсутствует
37	567037.22	4408427.77	Аналитический метод	0.1	Закрепление отсутствует
Часть 11					
43	573225.85	4414484.11	Аналитический метод	0.1	Закрепление отсутствует
44	573211.72	4414498.27	Аналитический метод	0.1	Закрепление отсутствует
45	573210.30	4414496.85	Аналитический метод	0.1	Закрепление отсутствует
46	573203.23	4414496.86	Аналитический метод	0.1	Закрепление отсутствует
47	573153.25	4414546.85	Аналитический метод	0.1	Закрепление отсутствует
48	573154.52	4414554.71	Аналитический метод	0.1	Закрепление отсутствует
49	573142.63	4414542.74	Аналитический метод	0.1	Закрепление отсутствует
50	573149.66	4414542.01	Аналитический метод	0.1	Закрепление отсутствует

3. Сведения о характерных точках части (частей) границы объекта

Обозначение характерных точек части границы	Координаты, м		Метод определения координат характерной точки	Средняя квадратическая погрешность положения характерной точки (M _t), м	Описание обозначения точки на местности (при наличии)
	X	Y			
1	2	3	4	5	6
51	573198.99	4414492.61	Аналитический метод	0.1	Закрепление отсутствует
52	573199.08	4414485.64	Аналитический метод	0.1	Закрепление отсутствует
53	573197.56	4414484.13	Аналитический метод	0.1	Закрепление отсутствует
54	573211.70	4414469.98	Аналитический метод	0.1	Закрепление отсутствует
43	573225.85	4414484.11	Аналитический метод	0.1	Закрепление отсутствует
Часть 12					
55	572309.13	4413542.06	Аналитический метод	0.1	Закрепление отсутствует
56	572295.00	4413556.21	Аналитический метод	0.1	Закрепление отсутствует
57	572293.91	4413555.08	Аналитический метод	0.1	Закрепление отсутствует
58	572284.86	4413556.47	Аналитический метод	0.1	Закрепление отсутствует
59	572236.39	4413605.07	Аналитический метод	0.1	Закрепление отсутствует
60	572236.81	4413611.61	Аналитический метод	0.1	Закрепление отсутствует
61	572225.49	4413600.30	Аналитический метод	0.1	Закрепление отсутствует
62	572232.18	4413600.64	Аналитический метод	0.1	Закрепление отсутствует
63	572280.81	4413552.06	Аналитический метод	0.1	Закрепление отсутствует
64	572282.36	4413543.59	Аналитический метод	0.1	Закрепление отсутствует
65	572280.85	4413542.08	Аналитический метод	0.1	Закрепление отсутствует
66	572294.98	4413527.92	Аналитический метод	0.1	Закрепление отсутствует
55	572309.13	4413542.06	Аналитический метод	0.1	Закрепление отсутствует
Часть 13					
67	571857.69	4413237.84	Аналитический метод	0.1	Закрепление отсутствует
68	571871.71	4413252.10	Аналитический метод	0.1	Закрепление отсутствует
69	571870.30	4413253.49	Аналитический метод	0.1	Закрепление отсутствует
70	571870.25	4413260.56	Аналитический метод	0.1	Закрепление отсутствует
71	571919.58	4413310.67	Аналитический метод	0.1	Закрепление отсутствует
72	571926.65	4413310.72	Аналитический метод	0.1	Закрепление отсутствует

3. Сведения о характерных точках части (частей) границы объекта					
Обозначение характерных точек части границы	Координаты, м		Метод определения координат характерной точки	Средняя квадратическая погрешность положения характерной точки (M _t), м	Описание обозначения точки на местности (при наличии)
	X	Y			
1	2	3	4	5	6
73	571915.26	4413321.95	Аналитический метод	0.1	Закрепление отсутствует
74	571915.64	4413315.26	Аналитический метод	0.1	Закрепление отсутствует
75	571865.97	4413264.76	Аналитический метод	0.1	Закрепление отсутствует
76	571859.00	4413264.62	Аналитический метод	0.1	Закрепление отсутствует
77	571857.48	4413266.12	Аналитический метод	0.1	Закрепление отсутствует
78	571843.44	4413251.87	Аналитический метод	0.1	Закрепление отсутствует
67	571857.69	4413237.84	Аналитический метод	0.1	Закрепление отсутствует
Часть 14					
79	568102.16	4409978.07	Аналитический метод	0.1	Закрепление отсутствует
80	568085.90	4410011.30	Аналитический метод	0.1	Закрепление отсутствует
81	568052.63	4409995.10	Аналитический метод	0.1	Закрепление отсутствует
82	568068.86	4409961.77	Аналитический метод	0.1	Закрепление отсутствует
79	568102.16	4409978.07	Аналитический метод	0.1	Закрепление отсутствует
Часть 15					
83	568066.07	4409960.40	Аналитический метод	0.1	Закрепление отсутствует
84	568059.76	4409962.00	Аналитический метод	0.1	Закрепление отсутствует
85	568029.07	4410026.05	Аналитический метод	0.1	Закрепление отсутствует
86	568031.42	4410032.71	Аналитический метод	0.1	Закрепление отсутствует
87	568033.22	4410033.57	Аналитический метод	0.1	Закрепление отсутствует
88	568024.59	4410051.61	Аналитический метод	0.1	Закрепление отсутствует
89	568006.55	4410042.98	Аналитический метод	0.1	Закрепление отсутствует
90	568015.18	4410024.94	Аналитический метод	0.1	Закрепление отсутствует
91	568016.99	4410025.80	Аналитический метод	0.1	Закрепление отсутствует
92	568023.66	4410023.45	Аналитический метод	0.1	Закрепление отсутствует
93	568054.35	4409959.41	Аналитический метод	0.1	Закрепление отсутствует
94	568051.69	4409953.36	Аналитический метод	0.1	Закрепление отсутствует

3. Сведения о характерных точках части (частей) границы объекта

Обозначение характерных точек части границы	Координаты, м		Метод определения координат характерной точки	Средняя квадратическая погрешность положения характерной точки (M _t), м	Описание обозначения точки на местности (при наличии)
	X	Y			
1	2	3	4	5	6
83	568066.07	4409960.40	Аналитический метод	0.1	Закрепление отсутствует
Часть 16					
95	575029.47	4416811.68	Аналитический метод	0.1	Закрепление отсутствует
96	574978.39	4416849.64	Аналитический метод	0.1	Закрепление отсутствует
97	574998.48	4416874.84	Аналитический метод	0.1	Закрепление отсутствует
98	575024.75	4416844.93	Аналитический метод	0.1	Закрепление отсутствует
95	575029.47	4416811.68	Аналитический метод	0.1	Закрепление отсутствует
Часть 17					
99	574866.03	4416708.70	Аналитический метод	0.1	Закрепление отсутствует
100	574912.08	4416695.34	Аналитический метод	0.1	Закрепление отсутствует
101	574957.44	4416695.59	Аналитический метод	0.1	Закрепление отсутствует
102	574987.95	4416717.83	Аналитический метод	0.1	Закрепление отсутствует
103	574995.60	4416724.84	Аналитический метод	0.1	Закрепление отсутствует
104	575020.75	4416754.95	Аналитический метод	0.1	Закрепление отсутствует
105	575029.94	4416801.32	Аналитический метод	0.1	Закрепление отсутствует
106	574973.40	4416843.37	Аналитический метод	0.1	Закрепление отсутствует
107	574950.37	4416814.50	Аналитический метод	0.1	Закрепление отсутствует
108	574961.56	4416805.59	Аналитический метод	0.1	Закрепление отсутствует
109	574927.90	4416763.36	Аналитический метод	0.1	Закрепление отсутствует
110	574916.72	4416772.27	Аналитический метод	0.1	Закрепление отсутствует
99	574866.03	4416708.70	Аналитический метод	0.1	Закрепление отсутствует
Часть 18					
111	569087.96	4410882.32	Аналитический метод	0.1	Закрепление отсутствует
112	569081.40	4410881.94	Аналитический метод	0.1	Закрепление отсутствует
113	569031.65	4410932.61	Аналитический метод	0.1	Закрепление отсутствует
114	569031.13	4410938.97	Аналитический метод	0.1	Закрепление отсутствует

3. Сведения о характерных точках части (частей) границы объекта

Обозначение характерных точек части границы	Координаты, м		Метод определения координат характерной точки	Средняя квадратическая погрешность положения характерной точки (Mt), м	Описание обозначения точки на местности (при наличии)
	X	Y			
1	2	3	4	5	6
115	569033.16	4410941.07	Аналитический метод	0.1	Закрепление отсутствует
116	569019.16	4410955.36	Аналитический метод	0.1	Закрепление отсутствует
117	569004.87	4410941.37	Аналитический метод	0.1	Закрепление отсутствует
118	569018.87	4410927.08	Аналитический метод	0.1	Закрепление отсутствует
119	569020.30	4410928.48	Аналитический метод	0.1	Закрепление отсутствует
120	569027.37	4410928.41	Аналитический метод	0.1	Закрепление отсутствует
121	569077.18	4410877.48	Аналитический метод	0.1	Закрепление отсутствует
122	569076.53	4410871.12	Аналитический метод	0.1	Закрепление отсутствует
111	569087.96	4410882.32	Аналитический метод	0.1	Закрепление отсутствует
Часть 19					
123	563919.68	4406133.45	Аналитический метод	0.1	Закрепление отсутствует
124	563982.93	4406128.77	Аналитический метод	0.1	Закрепление отсутствует
125	563983.56	4406114.11	Аналитический метод	0.1	Закрепление отсутствует
126	563981.57	4406096.51	Аналитический метод	0.1	Закрепление отсутствует
127	563986.64	4406094.21	Аналитический метод	0.1	Закрепление отсутствует
128	563978.57	4406077.16	Аналитический метод	0.1	Закрепление отсутствует
129	563964.31	4406055.39	Аналитический метод	0.1	Закрепление отсутствует
130	563962.93	4406056.12	Аналитический метод	0.1	Закрепление отсутствует
131	563951.76	4406055.25	Аналитический метод	0.1	Закрепление отсутствует
132	563945.02	4406050.39	Аналитический метод	0.1	Закрепление отсутствует
133	563929.42	4406033.90	Аналитический метод	0.1	Закрепление отсутствует
134	563908.39	4406022.62	Аналитический метод	0.1	Закрепление отсутствует
135	563877.78	4406018.48	Аналитический метод	0.1	Закрепление отсутствует
136	563840.07	4406032.96	Аналитический метод	0.1	Закрепление отсутствует
137	563843.50	4406037.57	Аналитический метод	0.1	Закрепление отсутствует
138	563875.24	4406080.18	Аналитический метод	0.1	Закрепление отсутствует

3. Сведения о характерных точках части (частей) границы объекта

Обозначение характерных точек части границы	Координаты, м		Метод определения координат характерной точки	Средняя квадратическая погрешность положения характерной точки (Mt), м	Описание обозначения точки на местности (при наличии)
	X	Y			
1	2	3	4	5	6
139	563887.63	4406094.89	Аналитический метод	0.1	Закрепление отсутствует
140	563896.66	4406097.26	Аналитический метод	0.1	Закрепление отсутствует
141	563915.18	4406135.62	Аналитический метод	0.1	Закрепление отсутствует
123	563919.68	4406133.45	Аналитический метод	0.1	Закрепление отсутствует
Часть 20					
142	563891.07	4406410.68	Аналитический метод	0.1	Закрепление отсутствует
143	563925.09	4406432.15	Аналитический метод	0.1	Закрепление отсутствует
144	563968.48	4406436.58	Аналитический метод	0.1	Закрепление отсутствует
145	564002.29	4406424.52	Аналитический метод	0.1	Закрепление отсутствует
146	564032.10	4406410.14	Аналитический метод	0.1	Закрепление отсутствует
147	564056.32	4406393.69	Аналитический метод	0.1	Закрепление отсутствует
148	564031.64	4406346.86	Аналитический метод	0.1	Закрепление отсутствует
142	563891.07	4406410.68	Аналитический метод	0.1	Закрепление отсутствует
Часть 21					
149	574846.01	4416715.68	Аналитический метод	0.1	Закрепление отсутствует
150	574815.52	4416736.57	Аналитический метод	0.1	Закрепление отсутствует
151	574866.39	4416801.00	Аналитический метод	0.1	Закрепление отсутствует
152	574895.46	4416777.71	Аналитический метод	0.1	Закрепление отсутствует
149	574846.01	4416715.68	Аналитический метод	0.1	Закрепление отсутствует
Часть 22					
153	574830.82	4416905.01	Аналитический метод	0.1	Закрепление отсутствует
154	574865.70	4416922.43	Аналитический метод	0.1	Закрепление отсутствует
155	574904.66	4416917.28	Аналитический метод	0.1	Закрепление отсутствует
156	574869.31	4416873.85	Аналитический метод	0.1	Закрепление отсутствует
153	574830.82	4416905.01	Аналитический метод	0.1	Закрепление отсутствует
Часть 23					
157	564566.50	4406544.64	Аналитический метод	0.1	Закрепление отсутствует

3. Сведения о характерных точках части (частей) границы объекта

Обозначение характерных точек части границы	Координаты, м		Метод определения координат характерной точки	Средняя квадратическая погрешность положения характерной точки (Mf), м	Описание обозначения точки на местности (при наличии)
	X	Y			
1	2	3	4	5	6
158	564548.59	4406507.36	Аналитический метод	0.1	Закрепление отсутствует
159	564512.06	4406490.60	Аналитический метод	0.1	Закрепление отсутствует
160	564453.28	4406516.79	Аналитический метод	0.1	Закрепление отсутствует
161	564420.32	4406528.12	Аналитический метод	0.1	Закрепление отсутствует
162	564417.23	4406530.40	Аналитический метод	0.1	Закрепление отсутствует
163	564418.39	4406535.33	Аналитический метод	0.1	Закрепление отсутствует
164	564441.33	4406586.32	Аналитический метод	0.1	Закрепление отсутствует
165	564448.26	4406598.23	Аналитический метод	0.1	Закрепление отсутствует
166	564457.64	4406593.98	Аналитический метод	0.1	Закрепление отсутствует
167	564451.08	4406580.17	Аналитический метод	0.1	Закрепление отсутствует
168	564480.88	4406566.01	Аналитический метод	0.1	Закрепление отсутствует
169	564487.72	4406580.35	Аналитический метод	0.1	Закрепление отсутствует
157	564566.50	4406544.64	Аналитический метод	0.1	Закрепление отсутствует
Часть 24					
170	564602.59	4406549.47	Аналитический метод	0.1	Закрепление отсутствует
171	564618.60	4406582.83	Аналитический метод	0.1	Закрепление отсутствует
172	564585.25	4406598.84	Аналитический метод	0.1	Закрепление отсутствует
173	564577.78	4406583.29	Аналитический метод	0.1	Закрепление отсутствует
174	564577.67	4406601.26	Аналитический метод	0.1	Закрепление отсутствует
175	564594.99	4406636.80	Аналитический метод	0.1	Закрепление отсутствует
176	564601.68	4406639.10	Аналитический метод	0.1	Закрепление отсутствует
177	564603.48	4406638.22	Аналитический метод	0.1	Закрепление отсутствует
178	564612.27	4406656.18	Аналитический метод	0.1	Закрепление отсутствует
179	564594.28	4406664.97	Аналитический метод	0.1	Закрепление отсутствует
180	564585.51	4406647.00	Аналитический метод	0.1	Закрепление отсутствует
181	564588.13	4406645.74	Аналитический метод	0.1	Закрепление отсутствует

3. Сведения о характерных точках части (частей) границы объекта

Обозначение характерных точек части границы	Координаты, м		Метод определения координат характерной точки	Средняя квадратическая погрешность положения характерной точки (M _t), м	Описание обозначения точки на местности (при наличии)
	X	Y			
1	2	3	4	5	6
182	564589.60	4406639.43	Аналитический метод	0.1	Закрепление отсутствует
183	564576.09	4406611.77	Аналитический метод	0.1	Закрепление отсутствует
184	564563.43	4406653.02	Аналитический метод	0.1	Закрепление отсутствует
185	564521.04	4406682.00	Аналитический метод	0.1	Закрепление отсутствует
186	564488.09	4406693.34	Аналитический метод	0.1	Закрепление отсутствует
187	564478.62	4406668.96	Аналитический метод	0.1	Закрепление отсутствует
188	564524.65	4406646.50	Аналитический метод	0.1	Закрепление отсутствует
189	564501.64	4406598.06	Аналитический метод	0.1	Закрепление отсутствует
170	564602.59	4406549.47	Аналитический метод	0.1	Закрепление отсутствует
Часть 25					
190	564405.82	4406618.93	Аналитический метод	0.1	Закрепление отсутствует
191	564387.74	4406587.40	Аналитический метод	0.1	Закрепление отсутствует
192	564377.20	4406585.89	Аналитический метод	0.1	Закрепление отсутствует
193	564369.87	4406592.18	Аналитический метод	0.1	Закрепление отсутствует
194	564376.77	4406610.39	Аналитический метод	0.1	Закрепление отсутствует
195	564366.15	4406615.50	Аналитический метод	0.1	Закрепление отсутствует
196	564360.89	4406605.43	Аналитический метод	0.1	Закрепление отсутствует
197	564347.90	4406590.88	Аналитический метод	0.1	Закрепление отсутствует
198	564330.92	4406588.28	Аналитический метод	0.1	Закрепление отсутствует
199	564318.53	4406589.87	Аналитический метод	0.1	Закрепление отсутствует
200	564314.97	4406576.65	Аналитический метод	0.1	Закрепление отсутствует
201	564311.67	4406572.66	Аналитический метод	0.1	Закрепление отсутствует
202	564308.64	4406572.69	Аналитический метод	0.1	Закрепление отсутствует
203	564298.70	4406578.14	Аналитический метод	0.1	Закрепление отсутствует
204	564332.69	4406647.99	Аналитический метод	0.1	Закрепление отсутствует
205	564362.75	4406633.58	Аналитический метод	0.1	Закрепление отсутствует

3. Сведения о характерных точках части (частей) границы объекта

Обозначение характерных точек части границы	Координаты, м		Метод определения координат характерной точки	Средняя квадратическая погрешность положения характерной точки (Mt), м	Описание обозначения точки на местности (при наличии)
	X	Y			
1	2	3	4	5	6
206	564365.22	4406638.73	Аналитический метод	0.1	Закрепление отсутствует
190	564405.82	4406618.93	Аналитический метод	0.1	Закрепление отсутствует
Часть 26					
207	564292.35	4406617.83	Аналитический метод	0.1	Закрепление отсутствует
208	564288.22	4406637.32	Аналитический метод	0.1	Закрепление отсутствует
209	564288.41	4406662.53	Аналитический метод	0.1	Закрепление отсутствует
210	564282.94	4406669.23	Аналитический метод	0.1	Закрепление отсутствует
211	564277.46	4406704.09	Аналитический метод	0.1	Закрепление отсутствует
212	564324.26	4406683.44	Аналитический метод	0.1	Закрепление отсутствует
207	564292.35	4406617.83	Аналитический метод	0.1	Закрепление отсутствует
Часть 27					
213	564438.57	4406688.50	Аналитический метод	0.1	Закрепление отсутствует
214	564419.99	4406731.28	Аналитический метод	0.1	Закрепление отсутствует
215	564389.24	4406769.23	Аналитический метод	0.1	Закрепление отсутствует
216	564384.10	4406773.18	Аналитический метод	0.1	Закрепление отсутствует
217	564346.23	4406786.32	Аналитический метод	0.1	Закрепление отсутствует
218	564302.26	4406771.46	Аналитический метод	0.1	Закрепление отсутствует
219	564292.18	4406752.85	Аналитический метод	0.1	Закрепление отсутствует
220	564345.22	4406734.05	Аналитический метод	0.1	Закрепление отсутствует
213	564438.57	4406688.50	Аналитический метод	0.1	Закрепление отсутствует
Часть 28					
221	574787.80	4416772.24	Аналитический метод	0.1	Закрепление отсутствует
222	574837.86	4416835.42	Аналитический метод	0.1	Закрепление отсутствует
223	574795.56	4416869.93	Аналитический метод	0.1	Закрепление отсутствует
224	574768.92	4416822.69	Аналитический метод	0.1	Закрепление отсутствует
221	574787.80	4416772.24	Аналитический метод	0.1	Закрепление отсутствует

