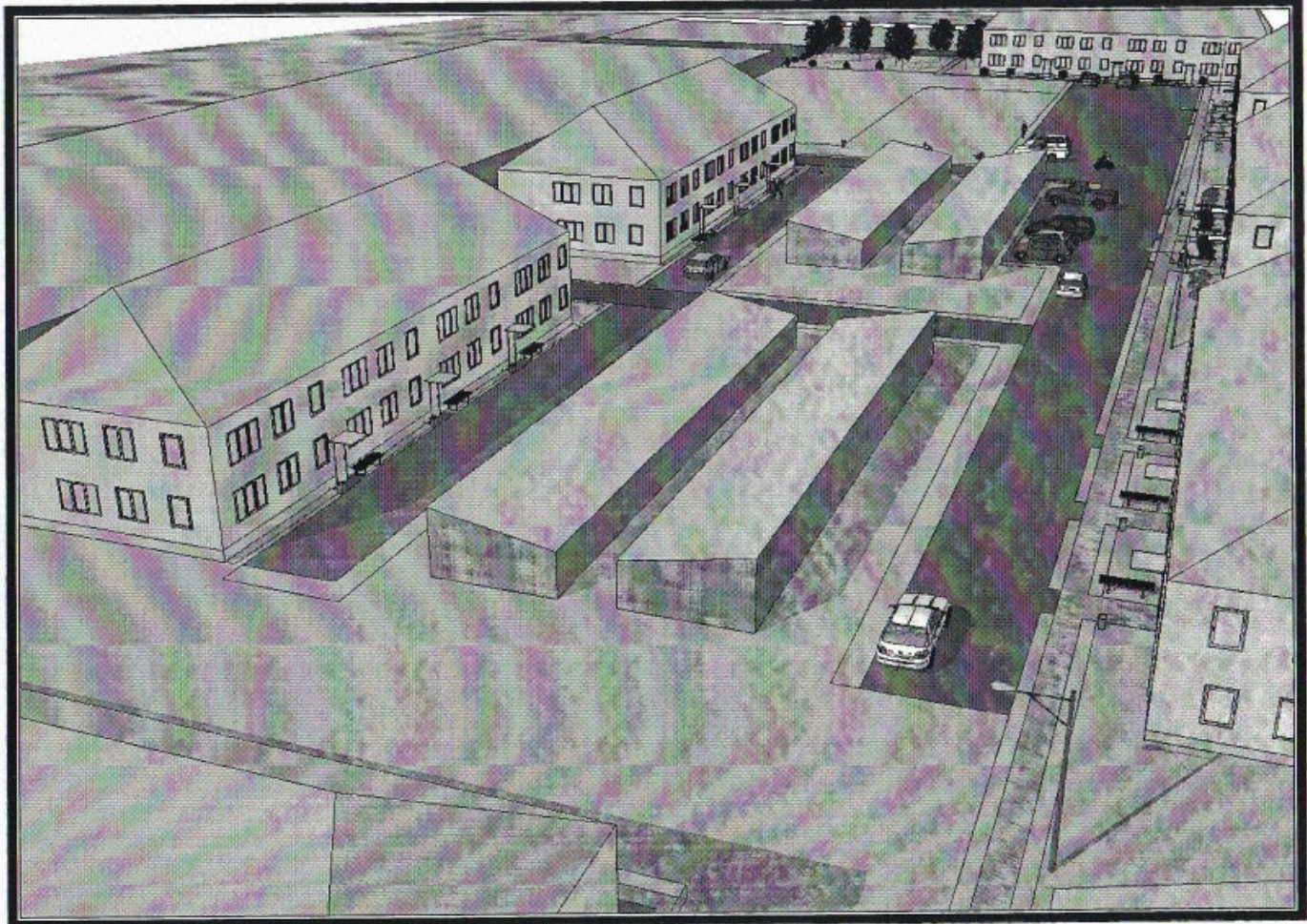




Утверждаю:
Руководитель администрации СП «Визинга»
В.С. Татаринов

**ЭСКИЗНЫЙ ДИЗАЙН-ПРОЕКТ
Благоустройства территории общего пользования ул. Калинина – ул. Октябрьская с. Визинга**



Утверждено: _____
Составлено: _____
Инженер-проектировщик: _____ / И.А. Мухоморова /

***ЭСКИЗНЫЙ ДИЗАЙН-ПРОЕКТ
Благоустройства дворовой территории ул. Калинина – ул. Октябрьская с. Визинга***



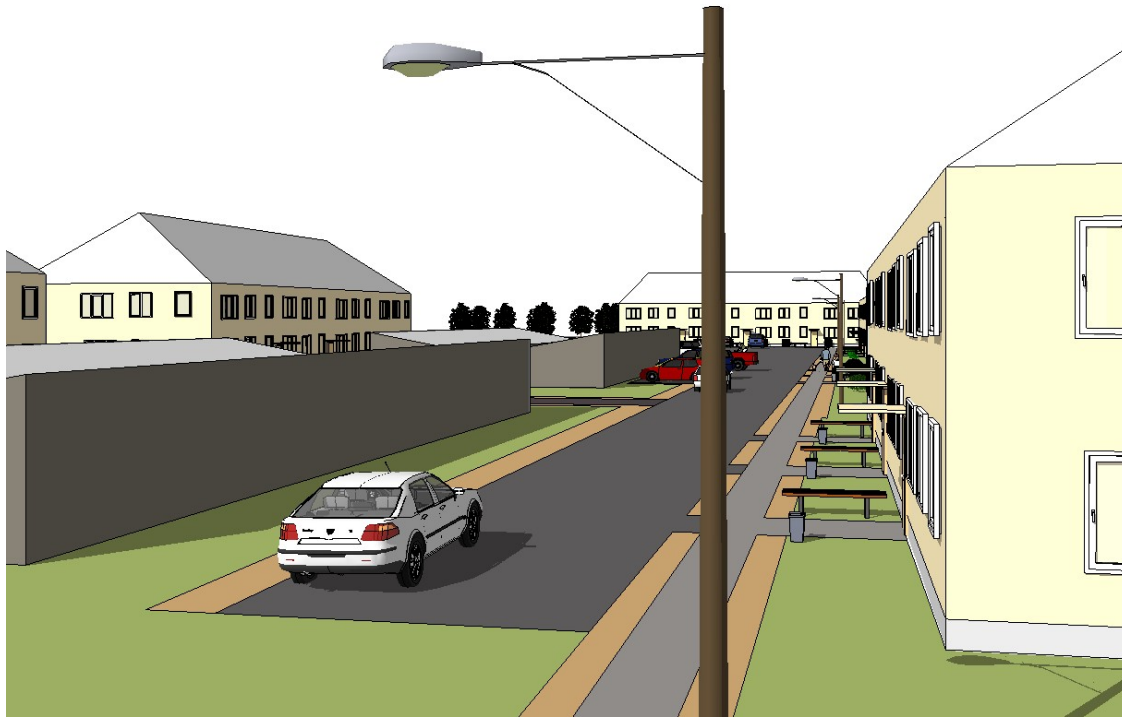
План территории подлежащей благоустройству



План по устройству покрытий проездов



Ведомость работ



Пояснительная записка

В рамках благоустройства дворовой территории ул. Калинина, д.4.6 -ул. Октябрьская, д.7,9,11 планируется проведение работ по устройству подъездов к дворовой территории с покрытием из асфальтобетона и дворовых проездов с покрытием асфальтогранулятом. В настоящее время грунтовые проезды находятся в неудовлетворительном состоянии, а в сырую погоду они превращаются в грязь. После проведенных в 2009-2011 г. земляных работ по прокладке инженерных сетей в рамках капитального ремонта МКД передвижение пешеходов было обеспечено по дощатым тротуарам, которые за семь лет пришли в негодность. В рамках благоустройства дворовой территории планируется замена старых дощатых тротуаров на новые. Замена светильников уличного освещения на более современные и энергоэффективные обеспечит безопасное передвижение пешеходов и автотранспорта по дворовой территории в темное время суток. Дооснащение придомовых территорий скамейками и урнами обеспечат проживающим в МКД гражданам более комфортные условия проживания.

Ведомость выполняемых работ по благоустройству

№ п/п	Наименование, единица измерения	Количество	Прим- е
1.	Устройство проездов с покрытием из асфальтобетона, кв.м.	320	
2.	Ремонт асфальтобетонного покрытия подъезда к дворовой территории (ул. Калинина), кв.м.	640	
3.	Устройство проездов с покрытием из асфальтогранулята, кв.м.	1334	
3.	Замена светильников уличного освещения на экономичные светодиодные, шт.	3	
4.	Замена дощатых пешеходных тротуаров	180	
4.	Посадка зеленых насаждений: деревья лиственных пород, шт. кустарники, шт	6 9	
5.	Установка МАФ, ед.	18	
<i>Малые архитектурные формы</i>			
1.	Скамья	6	
2.	Урна	12	

Эскизы







