



**Борщевик
Сосновского :**

**Остановим
экологическую
катастрофу
вместе !**

Попова Мария Юрьевна

+7 925 038 24 77 , Masha-104@yandex.ru

Ожоги – меньшая из бед



- ✓ Закрытая непромокаемая одежда
- ✓ Резиновые сапоги или высокие ботинки
- ✓ Плотные резиновые перчатки
- ✓ Никаких щелей между одеждой не должно быть. Или хорошо заправляем, или приматываем бумажным скотчем
- ✓ Медицинская маска или респиратор
- ✓ Защитные очки на глаза (либо защитная маска из оргстекла)

Сорняк – не самое страшное



На сельхоз
землях:

- ✓ вспашка,
- ✓ прополка,
- ✓ химборотка
- ✓ посев культурных растений

Основная проблема – угроза дикой природе



- ✓ Растёт на всех категориях земель
- ✓ Одним сельским хозяйством проблему не решить
- ✓ На какой земле мы хотим жить?

Самое ужасное – динамика!



Борщевик продолжает расселяться на новые территории

Спасём то, что ещё осталось?

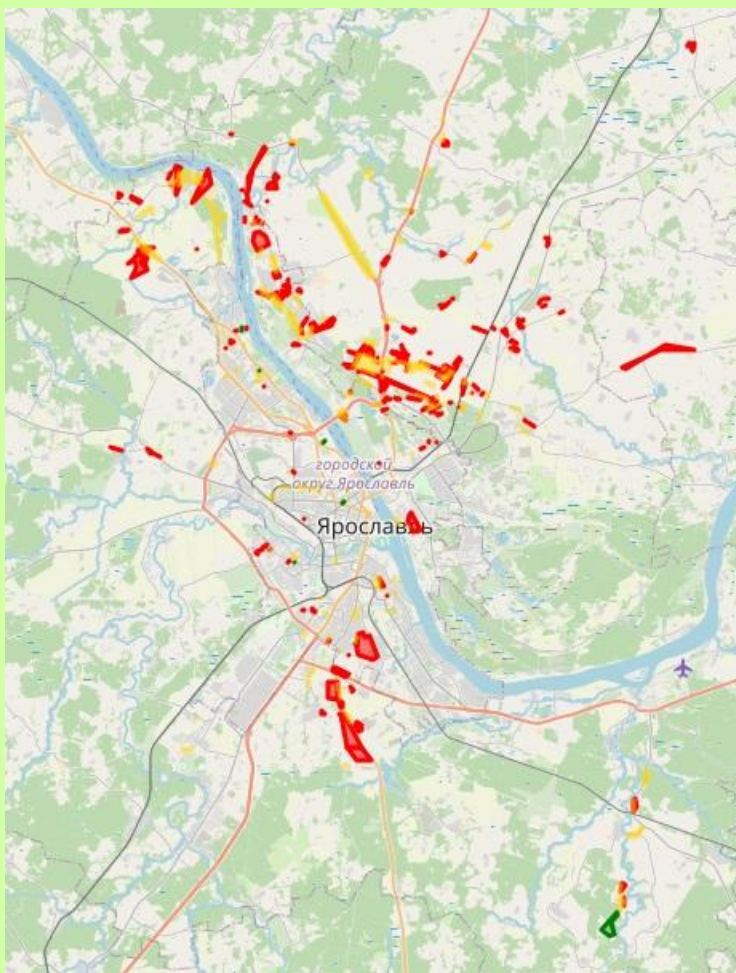


- ✓ Само не рассосётся
- ✓ Необходима повсеместная борьба
- ✓ Общий результат зависит от каждого из нас
- ✓ Время не ждёт!

Что мешает?

- ✓ Люди не в курсе. В школе не рассказывают. Замечают сами, когда уже всё плохо
- ✓ СМИ часто пугают ожогами и не мотивируют на борьбу. «Борьба ведётся, узбагойтесь.»
- ✓ Равнодушие. Жизнь между домом и работой и отдых на югах или за границей
- ✓ Федеральные законы. Просто сорняк, никто не обязан изводить его повсеместно
- ✓ Нехватка ресурсов на всё, неоптимальная расстановка приоритетов без учёта долгосрочной перспективы.

Общероссийская карта борщевика



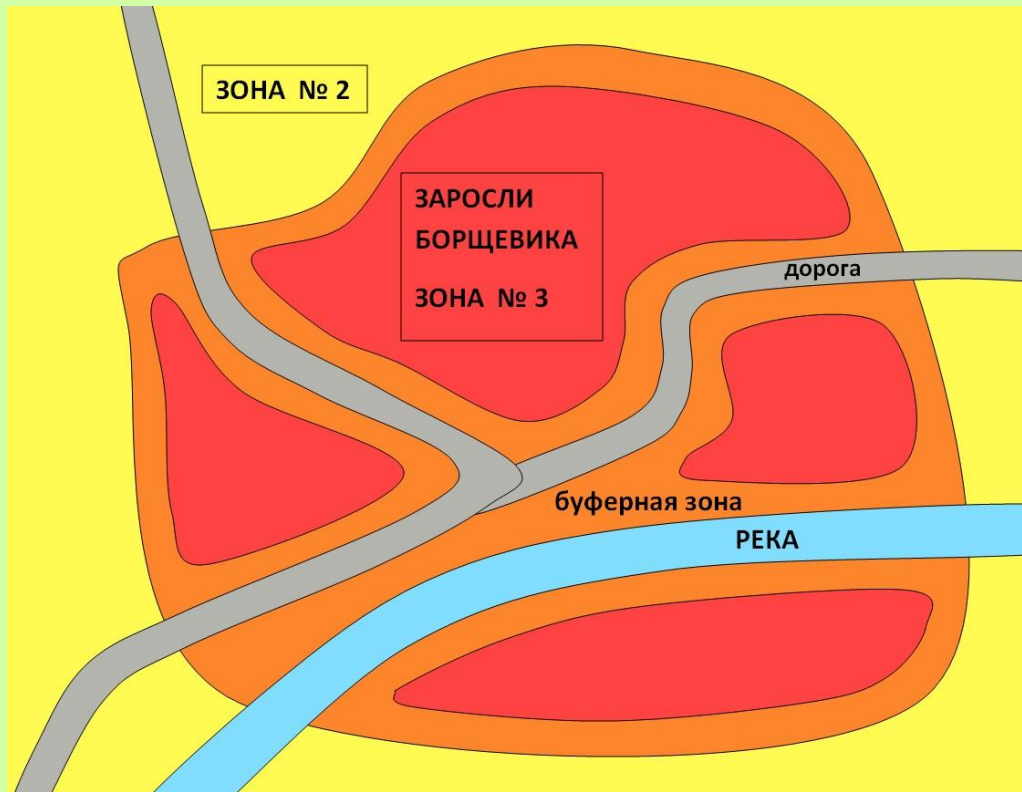
- ✓ Знание площадей позволяет рассчитать ресурсы на борьбу
- ✓ Внимание мало зараженным территориям
- ✓ Удобно просить конкретной помощи у администрации
- ✓ Поддержание актуальности данных
- ✓ Поиск активистов рядом

Общий подход и цветовая схема карты



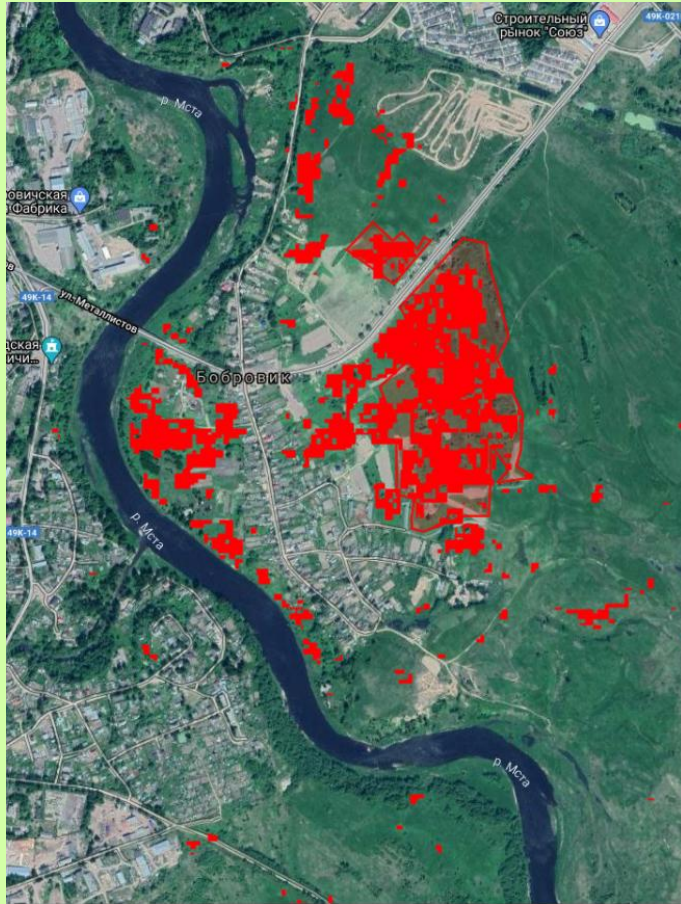
- **Зелёные** – чистые или почти чистые под контролем. Патруль. Чтобы сохранить и не думать потом, как восстанавливать.
- **Желтые** – частично зараженные. Регулярные субботники.
- **Красные** – сплошные заросли. Борьба методами, подходящими для зарослей

Если ресурсов не хватает



- Приоритет – чистым и частично зараженным землям. Ещё остались местные растения.
- Заросли – локализовать. Буферная зона от 7 метров во избежание разноса семян

В разработке – карта по спутниковым снимкам



- ✓ Хороший ориентир для выездов на места и рисования участков
- ✓ Проверяем её по данным от людей
- ✓ Снимки – не панацея, ибо: разрешение, деревья, кусты, полосы, борьба, нестандартный спектр и устаревание.

Как бороться при небольшом заражении

#АНТИБОРЩЕВИК

ПОДРУБАЙТЕ КОРНИ ПРАВИЛЬНО!



ОБРЕЗАТЬ ЦВЕТЫ - ПРОСТОЙ СПОСОБ ИЗБАВИТЬСЯ ОТ СЕМЯН

ПОСЛЕ
ЦВЕТЕНИЯ
БОРЩЕВИК
УМРЁТ САМ
ТАК
УСТРОИЛА
ПРИРОДА

НАША
ЗАДАЧА:

ЧТОБЫ
НЕ ОСТАВИЛ
ПОТОМСТВА



#АНТИБОРЩЕВИК

Как бороться при большом заражении

**СЕЛЬСКОЕ
ХОЗЯЙСТВО
+
КОНТРОЛЬ ТЕРРИТОРИЙ
ВОКРУГ ПОЛЕЙ
=
СПАСЕНИЕ
ОТ БОРЩЕВИКА**



#АНТИБОРЩЕВИК

#АНТИБОРЩЕВИК

**ПРИМЕНЯЯ ГЕРБИЦИДЫ,
СТРОГО
СОБЛЮДАЙТЕ
ИНСТРУКЦИИ !**



Ещё методы

БЕЗ СВЕТА
И ВОДЫ



ПОД ЧЁРНОЙ ПЛЁНКОЙ
БОРЩЕВИК ПОГИБАЕТ

#АНТИБОРЩЕВИК

КОСИТЬ

ЧТОБЫ
НЕ СОЗРЕЛИ
НОВЫЕ СЕМЕНА

НУЖНО РЕГУЛЯРНО
РАЗ В 2-3 НЕДЕЛИ

ПРИ
ТАКОМ
ПОКОСЕ

БОРЩЕВИК
ПОГИБАЕТ
ЧЕРЕЗ
10-15 ЛЕТ



#АНТИБОРЩЕВИК

И ещё...



Главное – не сдаваться!

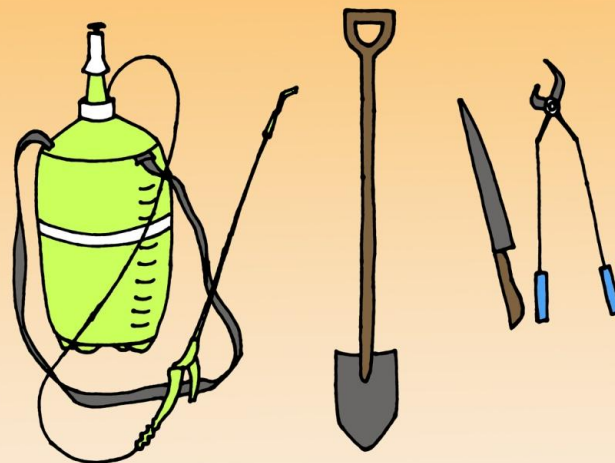
**УНИЧТОЖАЙТЕ БОРЩЕВИК,
КОЛЬ ГДЕ-ТО РЯДОМ ОН ВОЗНИК!**



**НЕ ОСТАВЛЯЙТЕ НА ПОТОМ –
ИНАЧЕ ЖИТЬ ПРИДЁТСЯ В НЁМ!**

#АНТИБОРЩЕВИК

**ЗНАТЬ МЕТОДЫ БОРЬБЫ
НЕ ДОСТАТОЧНО!**



**НУЖНО
ДЕЙСТВОВАТЬ!**

#АНТИБОРЩЕВИК



Информация на сайте **АНТИБОРЩЕВИК.РФ**

Общаемся в соцсетях:



<https://m.vk.com/antiborschevik>



<https://www.facebook.com/groups/antiborschevik/>



<https://www.tiktok.com/@antiborschevik>



<https://www.instagram.com/antiborschevik/>



<https://t.me/antiborschevik>



https://www.youtube.com/channel/UCP5jAxDuN2_12kjdDFeData

Успехов в борьбе ! 😊