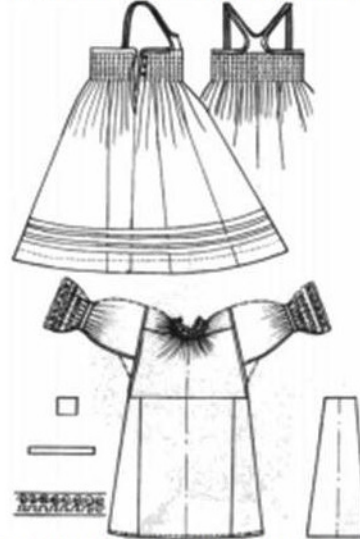


Сысольский сарафан

Для пышности наряда под сарафан женщины надевали нижние юбки с кружевами, которые плели сами. Кружева были разной ширины: от 5 до 16 см. В первой половине XIX века, когда расширилась торговля фабричными тканями, женщины стали шить сарафаны на все праздники, причем каждый сарафан был определенного цвета. В *Сысольском* и *Прилузском* районах во время венчания крестьянская невеста надевала розовый сатиновый сарафан, а невеста из богатой семьи - из белой корсетной ткани или атласа.



Рубаху *сое* шьют из отбеленного холста и кумача, состоит она из рукавов, ластовиц, стойки ворота, наплечников, спинки, переда, двух боковых полотнищ и двух боковых клиньев в подоле. Рубаху шьют вручную разными швами. В первую очередь скрепляют детали верхней части: наплечники к рукавам (ширина рукава равна по всей его длине), ластовицы крепят к спинке и переду, ворот собирают в очень мелкую складку на суровую нитку, после чего пришивают подклад на наплечник и спинку рубахи, в последнюю очередь - стойку ворота. Перед тем как скрепить верхние детали в единое целое, их украшали вышивкой.